

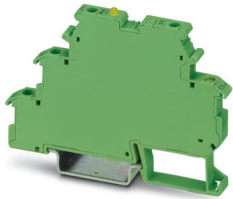
DEK-OV- 5DC/ 24DC/ 3 - Solid-State-Relaisklemme



2941361

<https://www.phoenixcontact.com/de/produkte/2941361>

Bitte beachten Sie, dass die in diesem PDF-Dokument angezeigten Daten aus unserem Online-Katalog generiert wurden. Bitte finden Sie die vollständigen Daten in der Benutzer-Dokumentation. Es gelten unsere Allgemeinen Nutzungsbedingungen für Downloads.



Leistungs-Solid-State-Relaisklemme, Eingang: 5 V DC, Ausgang: 3-30 V DC/3 A, Klemmenbreite 6,2 mm

Ihre Vorteile

- Aktor-Variante verfügbar
- Einlegebrücken EB-DIK
- Beschriftung und Montage mit Reihenklemmenkomfort
- Verschleißfreies Schalten bis 24 V DC/10 A oder 240 V AC/800 mA
- Integrierte Ausgangsschutzbeschaltung
- Statusanzeige
- Integrierte Eingangsbeschaltung
- Nullspannungsschalter bei AC-Ausgang
- Galvanischer Trennung zwischen Eingang und Ausgang bis 2,5 kVeff

Kaufmännische Daten

Artikelnummer	2941361
Verpackungseinheit	10 Stück
Mindestbestellmenge	1 Stück
Verkaufsschlüssel	G1 - Relais
Produktschlüssel	DK61A1
GTIN	4017918080389
Gewicht pro Stück (inklusive Verpackung)	22,2 g
Gewicht pro Stück (exklusive Verpackung)	18,1 g
Zolltarifnummer	85364190
Ursprungsland	CN

Technische Daten

Hinweise

Hinweis zur Anwendung	Verwendung von Brücken EB 80-DIK... in den DEK-Klemmen: Aufgrund möglicher (geringer) Ausdehnung des DEK-Gehäuses durch Feuchtigkeitsaufnahme aus der umgebenden Luft sowie einem ungünstigem Toleranzspiel zwischen einer größeren Anzahl von DEK-Klemmen und der EB 80-DIK...-Brücke wird empfohlen, bei Verwendung der Brücken EB 80-DIK... diese nach etwa 10 bis 12 DEK-Klemmen zu trennen und an der Stelle eine Drahtbrücke zur jeweils nächsten DEK-Klemme einzusetzen.
-----------------------	--

Artikeleigenschaften

Produkttyp	Solid-State-Relaismodul
Produktfamilie	DEK
Anwendung	Ausgabefunktion
Betriebsart	100 % ED

Isolationseigenschaften: Normen / Bestimmungen

Isolierung	Basisisolierung
Überspannungskategorie	III
Verschmutzungsgrad	2

Datenpflegestand

Datum letzte Datenpflege	15.09.2025
--------------------------	------------

Elektrische Eigenschaften

Prüfspannung (Eingang / Ausgang)	2,5 kV AC (50 Hz, 1 min., Eingang/Ausgang)
----------------------------------	--

Eingangsdaten

Eingangsnennspannung U_N	5 V DC
Eingangsspannungsbereich bezogen auf U_N	0,8 ... 1,2
Eingangsspannungsbereich	4 V DC ... 6 V DC
Schaltschwelle "0"-Signal bezogen auf U_N	$\leq 0,4$
Schaltschwelle "1"-Signal bezogen auf U_N	$\geq 0,8$
Typischer Eingangsstrom bei U_N	11 mA
Einschaltzeit typisch	40 μ s
Ausschaltzeit typisch	200 μ s
Betriebsspannungsanzeige	LED gelb
Schutzbeschaltung	Verpolschutz
Übertragungsfrequenz	300 Hz

Ausgangsdaten

Kontaktausführung	1 Schließer
Art des Digitalausgangs	elektronisch
Ausgangsspannungsbereich	3 V DC ... 30 V DC

Grenzdauerstrom	3 A (siehe Derating-Kurve)
Spannungsabfall bei max. Grenzdauerstrom	$\leq 0,2$ V
Ausgangsschaltung	2-Leiter, massefrei
Schutzbeschaltung	Verpolschutz; Verpolschutzdiode Überspannungsschutz

Anschlussdaten

Anschlussart	Schraubanschluss
Abisolierlänge	8 mm
Schraubengewinde	M3
Leiterquerschnitt starr	0,2 mm ² ... 2,5 mm ²
Leiterquerschnitt flexibel	0,2 mm ² ... 2,5 mm ²
Leiterquerschnitt AWG	24 ... 14
Anzugsdrehmoment	0,4 Nm ... 0,5 Nm

Maße

Breite	6,2 mm
Höhe	80 mm
Tiefe	56 mm

Materialangaben

Farbe	grün (RAL 6021)
-------	-----------------

Umwelt- und Lebensdauerbedingungen

Umgebungsbedingungen

Umgebungstemperatur (Betrieb)	-20 °C ... 60 °C
Umgebungstemperatur (Lagerung/Transport)	-20 °C ... 70 °C

Normen und Bestimmungen

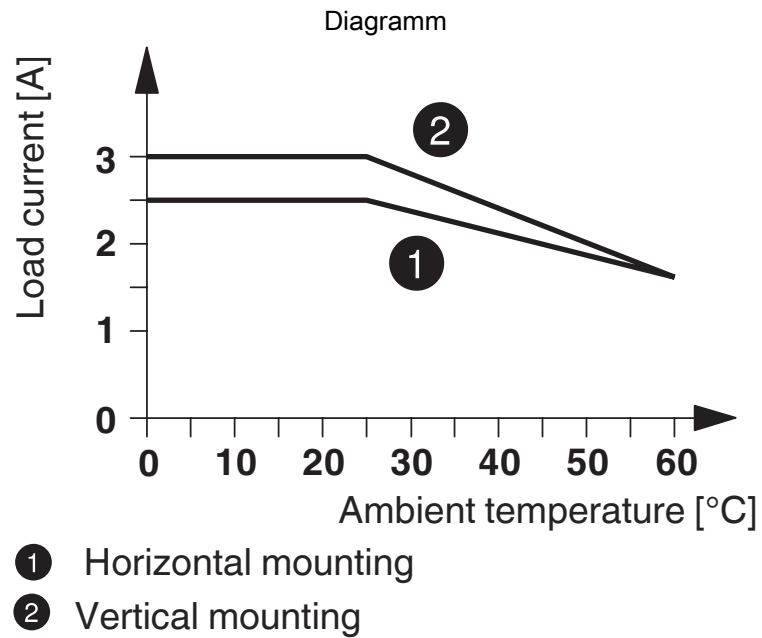
Normen / Bestimmungen

Normen/Bestimmungen	IEC 60947-5-1
---------------------	---------------

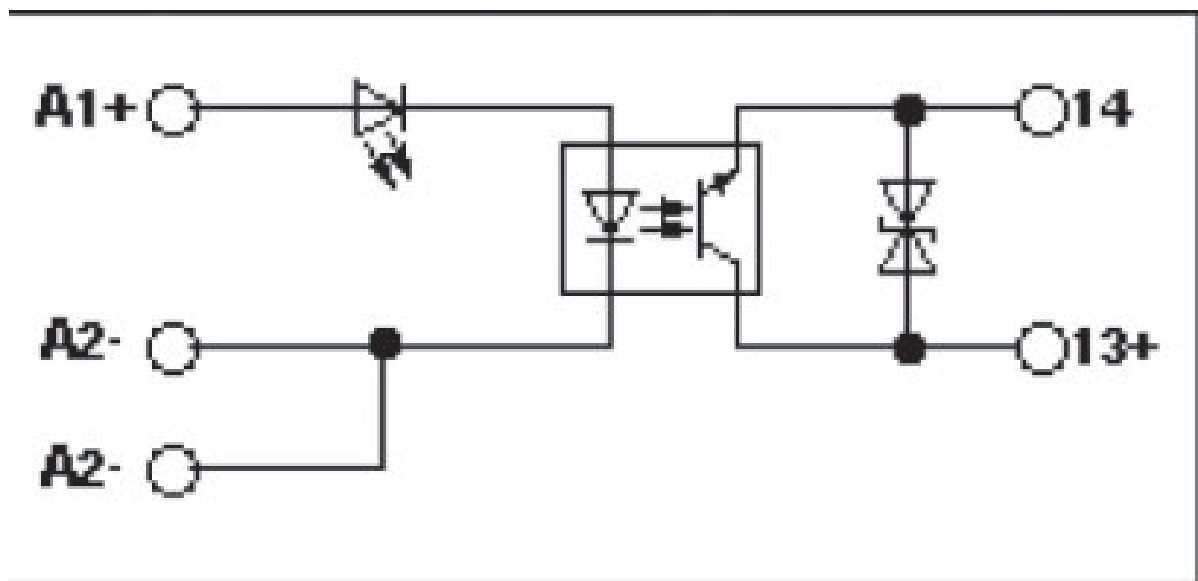
Montage

Montageart	Tragschienenmontage
Montagehinweis	anreihbar ohne Abstand
Einbaulage	beliebig

Zeichnungen



Schaltplan



Zulassungen

 Zum Herunterladen von Zertifikaten besuchen Sie die Produktdetailseite: <https://www.phoenixcontact.com/de/produkte/2941361>



EAC

Zulassungs-ID: RU C-DE.A*30.B.01742



cULus Listed

Zulassungs-ID: E140324

Klassifikationen

ECLASS

ECLASS-13.0	27371604
ECLASS-15.0	27371604

ETIM

ETIM 9.0	EC001504
----------	----------

UNSPSC

UNSPSC 21.0	39122300
-------------	----------

Environmental product compliance

EU RoHS

Erfüllt die Anforderungen nach RoHS-Richtlinie	Ja
Ausnahmeregelungen soweit bekannt	7(a), 7(c)-I

China RoHS

Environment friendly use period (EFUP)	EFUP-50
	Eine artikelbezogene China RoHS Deklarationstabelle finden Sie im Downloadbereich zum jeweiligen Artikel unter „Herstellereklärung“. Für alle Artikel mit EFUP-E wird keine China RoHS Deklarationstabelle ausgestellt und benötigt.

EU REACH SVHC

Hinweis auf REACH-Kandidatenstoff (CAS-Nr.)	Hexahydromethylphthalic anhydride(CAS-Nr.: Nicht zutreffend)
	Lead(CAS-Nr.: 7439-92-1)
SCIP	014c3b25-823e-4609-9b27-4108a86aa228