



WSE4T-3F1430

W4-3 PTFE

BARREIRAS DE LUZ MINIATURA

SICK
Sensor Intelligence.



Informações do pedido

Tipo	Nº de artigo
WSE4T-3F1430	1029647

Outras versões do aparelho e acessórios → www.sick.com/W4-3_PTFE

Figura pode ser diferente



Dados técnicos em detalhe

Características

Princípio do sensor/ detecção	Fotocélula unidirecional
Dimensões (L x A x P)	22 mm x 42 mm x 21,8 mm
Forma da carcaça (saída de luz)	Retangular
Distância de comutação máx.	0 m ... 3 m
Distância de comutação	0 m ... 2,5 m
Tipo de luz	Luz vermelha visível
Emissor de luz	LED PinPoint ¹⁾
Tamanho do ponto de luz (distância)	Ø 75 mm (2 m)
Comprimento de onda	650 nm
Ajuste	Nenhuma
Aplicações especiais	Áreas higiênicas e molhadas

¹⁾ Vida útil média: 100.000 h a T_U = +25 °C.

Mecânica/sistema elétrico

Tensão de alimentação	10 V DC ... 30 V DC ¹⁾
Ondulação residual	< 5 V _{ss} ²⁾
Consumo de corrente	20 mA ^{3) 4)}
Consumo de corrente do emissor	4)
Consumo de corrente do receptor	4)
Saída de comutação	PNP
Tipo de ligação	Comutação por sombra
Corrente de saída I_{max.}	≤ 100 mA
Tempo de resposta	< 0,5 ms ⁵⁾
Frequência de comutação	1.000 Hz ⁶⁾
Tipo de conexão	Cabo, 3 fios, 5 m ⁷⁾
Material do cabo	Revestimento de PVC/PTFE
Seção transversal do condutor	0,14 mm ²
Diâmetro do cabo	Ø 3,4 mm
Circuitos de proteção	A ⁸⁾ C ⁹⁾ D ¹⁰⁾
Classe de proteção	III
Peso	30 g
Material da carcaça	Revestimento de PTFE, PTFE
Material, lente	Plástico, PMMA
Grau de proteção	IP68 IP69K
Entrada de teste emissor desligado	TE com 0 V
Temperatura ambiente, operação	-40 °C ... +60 °C
Temperatura ambiente, depósito	-40 °C ... +75 °C
Nº arquivo UL	NRKH.E181493 & NRKH7.E181493
Número de artigo de componentes individuais	2040565 WS4T-3D1430 2040575 WSE4T-3.....

¹⁾ Valores limite.

²⁾ Não pode estar acima ou abaixo das tolerâncias U_y.

³⁾ Emissor.

⁴⁾ Receptor.

⁵⁾ Tempo de funcionamento do sinal com carga ôhmica.

⁶⁾ Com proporção sombra/luz 1:1.

⁷⁾ Não dobrar o cabo se ele estiver a uma temperatura abaixo de 0 °C.

⁸⁾ A = conexões protegidas contra inversão de pólos U_y.

⁹⁾ C = Supressão de impulsos parasitas.

¹⁰⁾ D = Saídas protegidas contra sobrecorrente e curto-circuito.

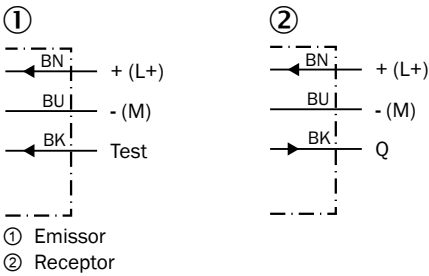
Classificações

ECI@ss 5.0	27270901
ECI@ss 5.1.4	27270901
ECI@ss 6.0	27270901

ECI@ss 6.2	27270901
ECI@ss 7.0	27270901
ECI@ss 8.0	27270901
ECI@ss 8.1	27270901
ECI@ss 9.0	27270901
ECI@ss 10.0	27270901
ECI@ss 11.0	27270901
ETIM 5.0	EC002716
ETIM 6.0	EC002716
ETIM 7.0	EC002716
UNSPSC 16.0901	39121528

Esquema de conexão

Cd-061



Curva característica

WSE4-3 PTFE

Operating reserve

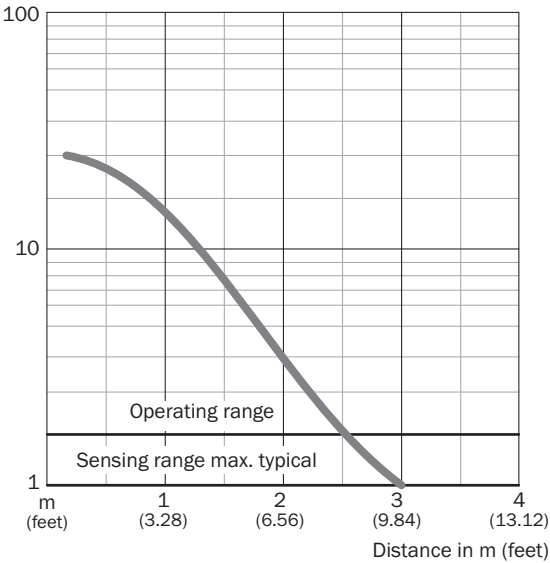
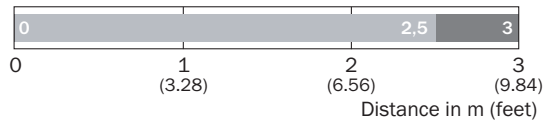


Gráfico de distância de comutação

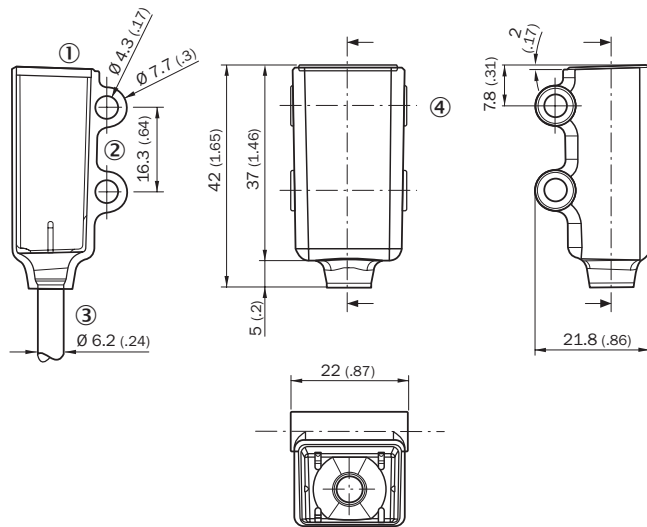
WSE4-3 PTFE



■ Sensing range typ. max ■ Sensing range

Desenho dimensional (Dimensões em mm)


Wx4-3, PTFE



- ① LED sinalizador
- ② Furo de fixação, Ø aprox. 4,3 mm
- ③ Cabo 5 m, Ø 3,4 mm, 2 m revestido com teflon, Ø 6,2
- ④ Eixo do sistema óptico, receptor
- ⑤ Eixo do sistema óptico, emissor

Acessório recomendado

Outras versões do aparelho e acessórios → www.sick.com/W4-3_PTFE

	Descrição resumida	Tipo	Nº de artigo
Conectores encaixáveis e cabos			
	Cabeçote A: Conector macho, M8, 3 pinos, reto Cabeçote B: - Cabo: não blindado	STE-0803-G	6037322

SOBRE A SICK

A SICK é um dos principais fabricantes de sensores e soluções inteligentes para aplicações industriais. Uma gama de serviços e produtos exclusiva forma a base perfeita para controlar de forma segura e eficiente os processos para proteger as pessoas contra acidentes e evitar danos ao meio ambiente.

Nós temos uma grande experiência nas mais diversas áreas. É por isso que podemos fornecer, com os nossos sensores inteligentes, o que os nossos clientes precisam. Em centros de aplicação na Europa, Ásia e América do Norte, as soluções de sistema são testadas e otimizadas especialmente para os nossos clientes. Isto tudo nos torna um fornecedor confiável e um parceiro de desenvolvimento de projetos.

Inúmeros serviços completam a nossa oferta: o SICK LifeTime Services oferece suporte durante toda a vida útil da máquina e garante a segurança e a produtividade.

Isto para nós significa "Sensor Intelligence."

NO MUNDO INTEIRO, PERTO DE VOCÊ:

Pessoas de contato e outros locais de produção → www.sick.com