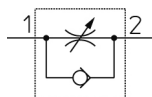


## En ligne - AS\*2FS AS1002FS1-06

### Fiche technique

### General series information

- Diam. ext. du tube utilisable: Ø 3.2 à Ø 12 mm et Ø 1/8" à Ø 1/2"
- Plage de pression d'utilisation: 0.1 à 1 MPa.

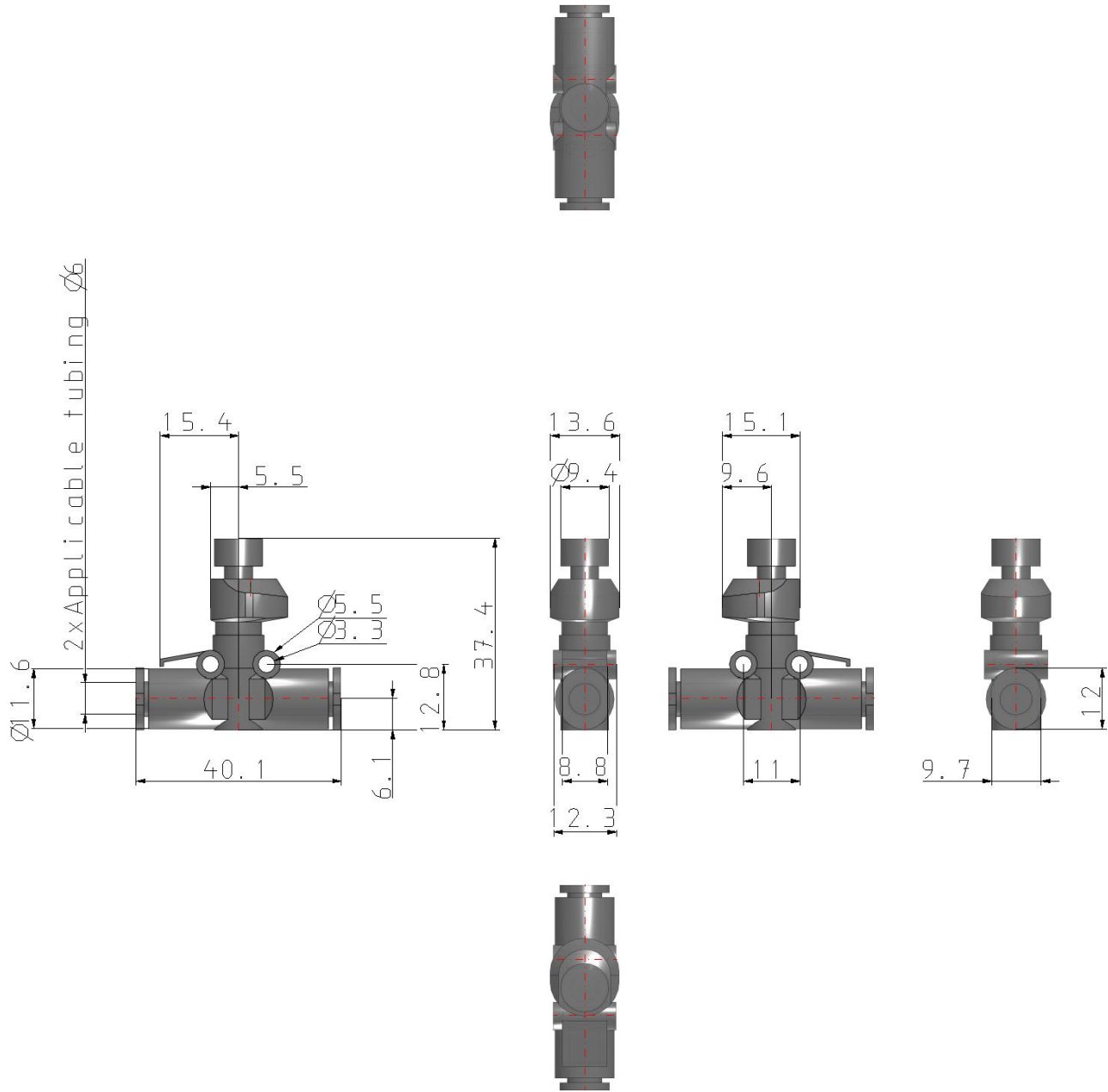


*Clapet antiretour, régulateur de débit  
unidirectionnel, réglable*

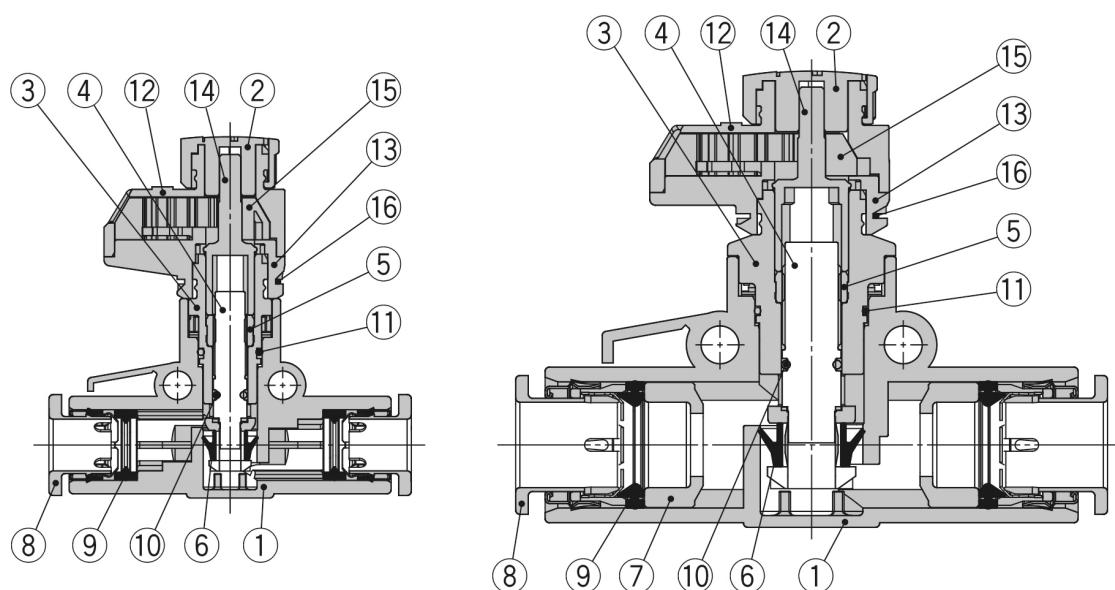
### Spécifications standards

Taille du corps	100 (M5 Standard)
Sens de l'indicateur	1 (180°)
Diam. ext. de tube utilisable.	06 (ø6)
Pression du fluide	Air
Pression maximale d'utilisation	1 MPa
Pression minimale d'utilisation	0.1 MPa
Pression d'épreuve	1.5 MPa
Température ambiante max.	60 °C
Température ambiante min.	-5 °C
Matériau de tube compatible	Nylon, polyamide souple, polyuréthane
Poids	0.006 Kg

Dimensions



## Constructions



### Nomenclature

N°	Description	Matériau	Note
1	<b>Corps A</b>	PBT	
2	<b>Bouton de réglage</b>	POM	
3	<b>Corps B</b>	PBT	
4	<b>Vis</b>	PBT	
5	<b>Guide</b>	Laiton	Nickelage autocatalytique
6	<b>Joint en U</b>	HNBR	
7	<b>Entretoise</b>	PBT*1	
8	<b>Cassette</b>	—	
9	<b>Joint</b>	NBR	
10	<b>Joint torique</b>	NBR	
11	<b>Joint torique</b>	NBR	
12	<b>Capot A</b>	POM	
13	<b>Capot B</b>	POM	
14	<b>Engrenage</b>	PPS	
15	<b>Engrenage de l'indicateur</b>	POM	
16	<b>Attache</b>	Acier inoxydable	

\*1 : Les AS3002FS□-11, AS4002FS□-11, AS4002FS□-13 sont en laiton nickelé (nickelage autocatalytique).

## Information supplémentaire

Catalogue

[AS-FS-B\\_in-line\\_FR.pdf](#)