



UM30-215113

UM30

SENSORES DE ULTRASONIDO

SICK
Sensor Intelligence.



Información sobre pedidos

Tipo	N.º de artículo
UM30-215113	6036920

Otros modelos del dispositivo y accesorios → www.sick.com/UM30



Datos técnicos detallados

Rendimiento

Alcance de trabajo, alcance límite	600 mm ... 6.000 mm, 8.000 mm
Objeto de medición	Objetos naturales
Resolución	≥ 0,18 mm
Precisión de repetición	± 0,15 % ¹⁾
Exactitud	± 1 % ^{1) 2)}
Compensación de temperatura	✓
Tiempo de respuesta	240 ms
Tiempo de salida	60 ms
Frecuencia de ultrasonidos (típica)	80 kHz
Zona de detección (típica)	Véanse los diagramas
Función adicional:	Salida analógica memorizable, Salida analógica con configuración de parámetros, Salida analógica invertible, Conmutación automática entre salida de corriente y de tensión, Compensación de temperatura, Sincronización de hasta 10 sensores, Multiplexado: ausencia de interferencia mutua de hasta 10 sensores, Filtros de medición ajustables: filtro de valores medidos, fuerza de filtrado, sensibilidad ajustable, supresión del primer plano y campo de detección, Desconexión de la pantalla, Restablecimiento de los ajustes de fábrica ³⁾

¹⁾ Relativo al valor medido actual.

²⁾ Compensación de temperatura desconectable, sin compensación de temperatura: 0,17% / K.

³⁾ Las funciones pueden diferir dependiendo de la variante de sensor.

Interfaz

Salida analógica	1 x 0 V ... 10 V (≥ 100 kΩ) 1 x 4 mA ... 20 mA (≤ 500 Ω) ^{1) 1) 2) 3)}
Resolución de la salida analógica	12 bit
Entrada multifunción (MF)	1 x MF

¹⁾ Conmutación automática entre salida de corriente y tensión en función de la carga.

²⁾ Con 4 mA ... 20 mA y $U_V \leq 20$ V carga máx. ≤ 100 Ω.

³⁾ El filtrado posterior de la señal analógica puede incrementar el tiempo de respuesta hasta un 200%, en función de la aplicación.

Mecánica/Electrónica

Tensión de alimentación V_s	C.c. 9 V ... 30 V ^{1) 2)}
Consumo de energía	$\leq 2,4$ W ³⁾
Tiempo de inicialización	< 300 ms
Ejecución	Cilíndrico
Material de la carcasa	Latón niquelado, PBT Pantalla: TPU Transductor ultrasónico: espuma de poliuretano, resina epoxi con vidrio
Tipo de conexión	Conector macho, M12, 5 polos
Indicador	Pantalla LED, 2 x LED
Peso	270 g
Salida de emisión	Recto
Grado de protección	IP67
Clase de protección	III

¹⁾ Valores límite, protegido contra polarización inversa. Funcionamiento en red protegida contra cortocircuitos: máx. 8 A, clase 2.

²⁾ 15 V ... 30 V si se usa la salida de tensión analógica.

³⁾ Sin carga.

Datos de ambiente

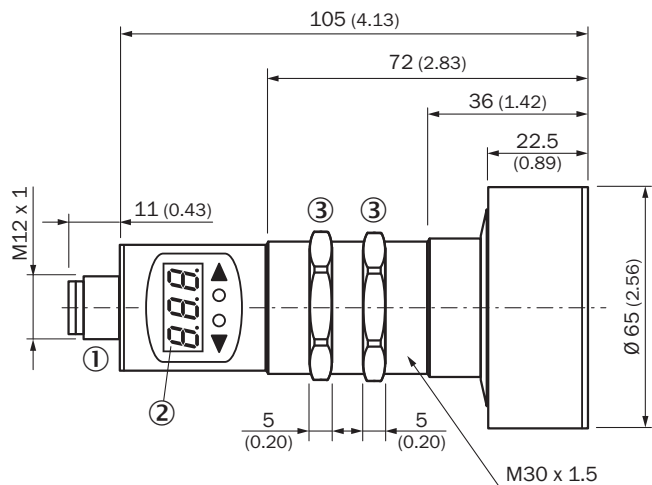
Temperatura ambiente durante el funcionamiento	-25 °C ... +70 °C
Almacenamiento a temperatura ambiente	-40 °C ... +85 °C

Clasificaciones

ECl@ss 5.0	27270804
ECl@ss 5.1.4	27270804
ECl@ss 6.0	27270804
ECl@ss 6.2	27270804
ECl@ss 7.0	27270804
ECl@ss 8.0	27270804
ECl@ss 8.1	27270804
ECl@ss 9.0	27270804
ETIM 5.0	EC001846
ETIM 6.0	EC001846
UNSPSC 16.0901	41111960

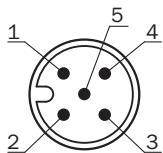
Esquema de dimensiones (Medidas en mm)

UM30-215



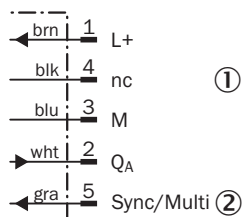
- ① Conexión
- ② Pantalla
- ③ Tuercas de fijación, SW 36 mm

Tipo de conexión



Esquema de conexión

UM30-21x113 conector macho M12, 5 polos



- ① Sin ocupar
- ② Servicios de sincronización y multiplex/comunicación Connect+

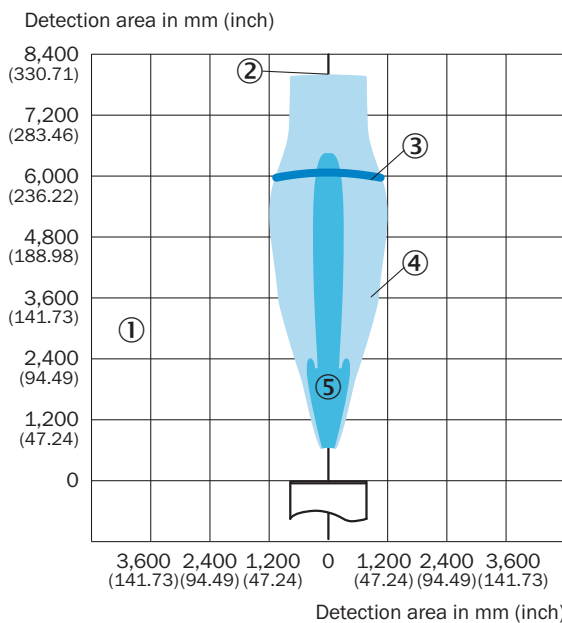
Posibilidades de ajuste



- ② Pantalla
- ④ Elementos de mando
- ⑤ Indicadores de estado

Área de registro







UM30-215, UC30-215



- ① Área de registro en función de las características de reflexión, tamaño y orientación del objeto
- ② Alcance límite
- ③ Alcance de servicio
- ④ Objeto de ejemplo: pletina centrada 500 mm x 500 mm
- ⑤ Objeto de ejemplo: varilla cilíndrica con un diámetro de 27 mm

Accesorios recomendados

Otros modelos del dispositivo y accesorios → www.sick.com/UM30

	Descripción breve	Tipo	N.º de artículo
Escuadra y placas de fijación			
	Placa de fijación para sensores M30, Acero, revestimiento de cinc, Sin material de fijación	BEF-WG-M30	5321871
	Escuadra de fijación para sensores M30, Acero, revestimiento de cinc, Sin material de fijación	BEF-WN-M30	5308445
Soportes de fijación y alineación			
	Soporte de fijación, M30, orientable axialmente, con rosca de fijación M6, Sin material de fijación	BEF-HA-M30A	5311527
Conectores y cables			
	Cabezal A: Conector hembra, M12, 5 pines, recto, Con codificación A Cabezal B: Extremo de cable suelto Cable: Cable sensor/actuador, PVC, sin apantallar, 2 m	YF2A15-020VB5X-LEAX	2096239
	Cabezal A: Conector hembra, M12, 5 pines, acodado, Con codificación A Cabezal B: Extremo de cable suelto Cable: Cable sensor/actuador, PVC, sin apantallar, 2 m	YG2A15-020VB5X-LEAX	2096215
Herramientas para verificación y control			
	Herramienta para visualizar, parametrizar y clonar, indicador LED de 3 dígitos, tensión de servicio: 9 V ... 30 V CC	Adaptador Connect+ (CPA)	6037782

LO MÁS DESTACADO DE SICK

SICK es uno de los fabricantes líderes de sensores y soluciones de sensores inteligentes para aplicaciones industriales. Nuestro exclusivo catálogo de productos y servicios constituye la base perfecta para el control seguro y eficaz de procesos, para la protección de personas y para la prevención de accidentes y de daños medioambientales.

Nuestra amplia experiencia multidisciplinar nos permite conocer sus necesidades y procesos para ofrecer a nuestros clientes exactamente la clase de sensores inteligentes que necesitan. Contamos con centros de aplicación en Europa, Asia y Norteamérica, donde probamos y optimizamos las soluciones de sistemas específicas del cliente. Todo ello nos convierte en el proveedor y socio en el desarrollo de confianza que somos.

SICK LifeTime Services, nuestra completa oferta de servicios, garantiza la asistencia durante toda la vida útil de su maquinaria para que obtenga la máxima seguridad y productividad.

Para nosotros, esto es “Sensor Intelligence”.

CERCA DE USTED EN CUALQUIER LUGAR DEL MUNDO:

Encontrará información detallada sobre todas las sedes y personas de contacto en nuestra página web: → www.sick.com