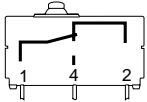


Minirupteurs subminiatures étanches "V4" DIN 41 635 B

Caractéristiques générales

Principe



Composants

Matière

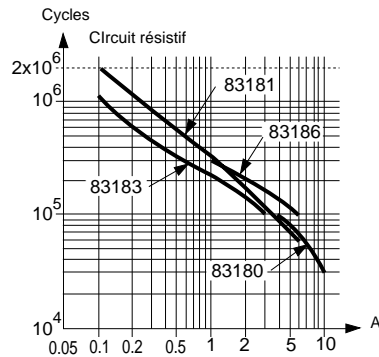
- Boîtier : Polyester UL 94VO
- Bouton : Polyester
- Membrane : Silicone
- Contacts : AgCdO
AgNi doré (Bi niveau),
- Cosses : laiton étamé
- Câble : PVC
- Fil : PVC

Leviers

- plat : acier inox
- à galet : inox, galet polyamide

Homologations 83 180/83 186 : NF - UL - cUL sur demande

Courbe d'emploi sous 250 V~



Pouvoir de coupure en courant continu

		83 180	83 181	83 183	83 186
12 V	Résistif	10 A	6 A	3 A	6 A
	Inductif	10 A	6 A	3 A	6 A
	L/R 5 ms	10 A	6 A	3 A	6 A
24 V	Résistif	10 A	6 A	3 A	6 A
	Inductif	5 A	5 A	3 A	5 A
	L/R 5 ms	5 A	5 A	3 A	5 A

Le modèle 83 181 est conçu pour fonctionner indifféremment sur des circuits de type bi niveau (1 mA 4 V minimum) ou moyenne intensité (6 A maximum). Cependant, un produit donné ne doit commuter qu'un seul et même type de circuit pendant toute son utilisation.

Degré de protection

- Version cosses : enveloppe = IP67
cosses = IP00
- Versions fils / câble : sortie / enveloppe = IP67

Montage - Actionnement

Voir notions techniques de base page 1/8

Autres informations

Homologations, autres forces, leviers, connexions, températures : nous consulter

Types

Références produits standards avec connexions W2S
W7S
FD0

Particularités

Caractéristiques électriques

Calibre sous 250 V	Nominal	A
	Thermique	A

Caractéristiques mécaniques

Force de commande maximum	N
Force de relâchement minimum	N
Force de course totale maximum	N
Force admissible en fin de course maximum	N
Position de repos maximum	mm
Position d'action	mm
Course différentielle maximum	mm
Course résiduelle aller minimum (CRA)	mm
Température ambiante d'utilisation	pour version cosses pour versions fils / câble
Durabilité mécanique	Cycles
Entre-contacts	mm
Masse (version cosses)	g

Fonctions

I (inverseur)

R (rupteur)

C (contacteur)

Connexions



Accessoires de manœuvre et de montage

Références accessoires de manœuvre standards

Leviers

Position d'ancrage

Coefficient

Position d'action

83 180

83 181/183/186

Références accessoires de manœuvre standards

Leviers

Position d'ancrage

Coefficient

Position d'action

Sans indication particulière, les leviers sont livrés non montés.

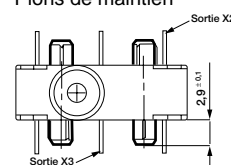
Pour montage en usine, préciser la position d'ancrage A ou B.

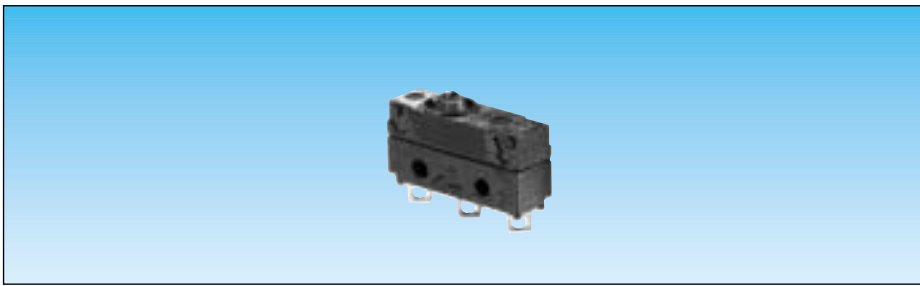
- **Calcul des forces** : diviser les forces du minirupteur par le coefficient du tableau.

- **Calcul des courses** : multiplier les courses du minirupteur par le même coefficient.

Accessoires de montage pour cosses : X2 / X2S / X3 / X3S

Pions de maintien





83 180 83 181 83 183 83 186

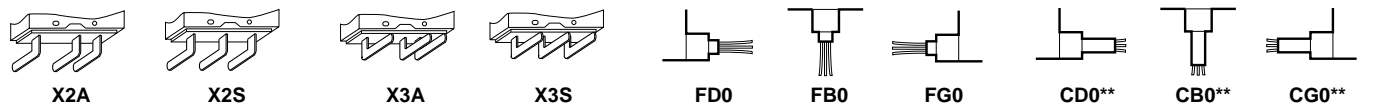
• • •	• • •	• • •	83 186 001 ★ 83 186 002 83 186 003 ★
-------------	-------------	-------------	--

Haute intensité Bi niveau Moyenne intensité Standard

10 12,5	6 7,5	3 4	6 7,5
------------	----------	--------	----------

3,4	2,5	2,5	2,5
1	0,8	0,8	0,8
5	4,2	4,2	4,2
10	10	10	10
9,3	9,3	9,3	9,3
8,4 ±0,3	8,4 ±0,3	8,4 ±0,3	8,4 ±0,3
0,10	0,10	0,10	0,10
0,6	0,6	0,6	0,6
-40 +125	-40 +125	-40 +125	-40 +125
-40 +105	-40 +105	-40 +105	-40 +105
10 ⁶	2 x 10 ⁶	2 x 10 ⁶	2 x 10 ⁶
0,4	0,4	0,4	0,4
2	2	2	2

0	0	0	0
6	6	6	6
8	8	8	8



79 253 327 ★ 79 253 326 ★ 79 218 454 ★

Plat 170A R18,3		Plat 170A R24		Plat 170A R41		A galet 170E R20	
A	B	A	B	A	B	A	B
3	1,5	4	2	7	3,5	3	1,5
10 ±1,4	9,2 ±0,9	10,7 ±1,7	9,6 ±1	12,7 ±3	10,6 ±1,8	15,5 ±1,4	14,5 ±0,9
				11 ±3	8,8 ±1,8		
				11,4 ±3	9,3 ±1,8		

79 253 329 ★

A galet simulé 170F R19,5	A vis 170D *	A galet latéral 170EL *
A	B	
3	1,5	
12,9 ±1,5	11,9 ±1,1	

* Sur demande
** Version câble pour types 83 181, 83 183 et 83 186

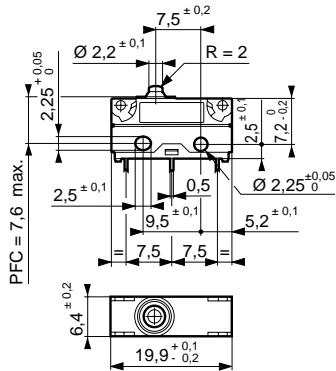
Pour passer commande, préciser :

•	Produits disponibles sur stock	2	Référence avec connexion	5	Accessoire de manœuvre	6	Pour montage en usine préciser la position d'ancrage
★	Chez nos distributeurs	Exemple : Minirupteur subminiature étanche 83 186 001 - Levier 79 215 434 - B					
•	Produits réalisés sur commande	1	Type de minirupteur	3	Fonction	4	Connexion
		5	Accessoire de manœuvre	6	Position d'ancrage		
Exemple : Minirupteur subminiature étanche 83 183 - W2S - levier 170A, R24 - B							

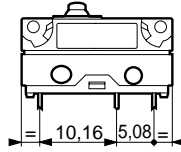
Minirupteurs subminiatures étanches "V4" DIN 41635 B

Encombrements

Version symétrique



Version asymétrique

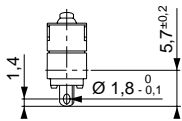


Fixation par 2 vis M2
Couple de serrage avec vis seule : 0,2 Nm
vis + rondelle : 0,3 Nm

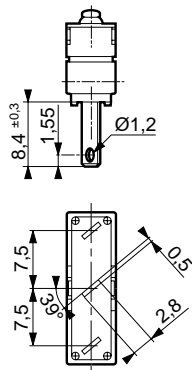
Connexions

Cosses

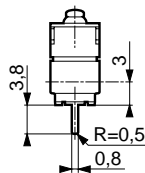
W2S
A souder



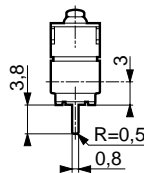
W7S
A clips 2,8 x 0,5



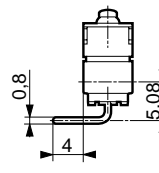
X1A
Sortie circuit imprimé droite



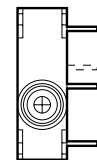
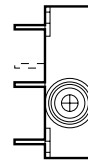
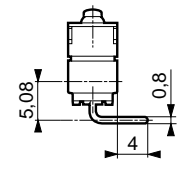
X1S
Sortie circuit imprimé droite



X2A - X2S
Sorties latérales, circuit imprimé arrière

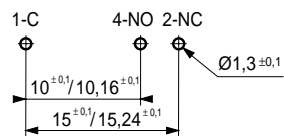


X3A - X3S
Sorties latérales, circuit imprimé avant

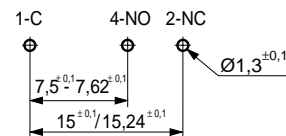


Implantation sur circuit imprimé

Asymétrique
X1A, X2A, X3A,

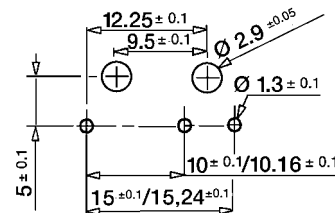


Symétrique
X1S, X2S, X3S,

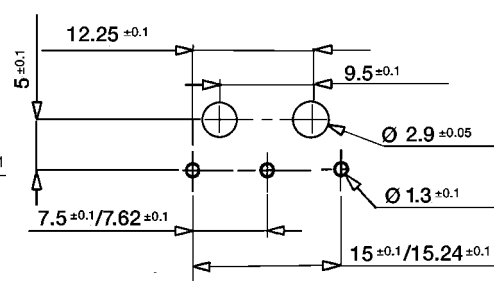


Implantation sur circuit imprimé avec pions de maintien

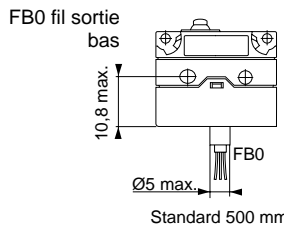
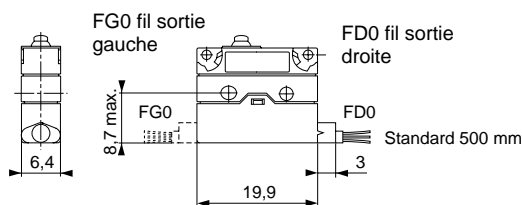
Asymétrique



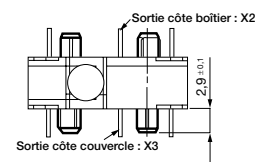
Symétrique



Sorties fils



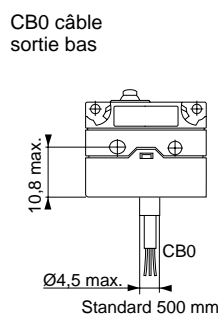
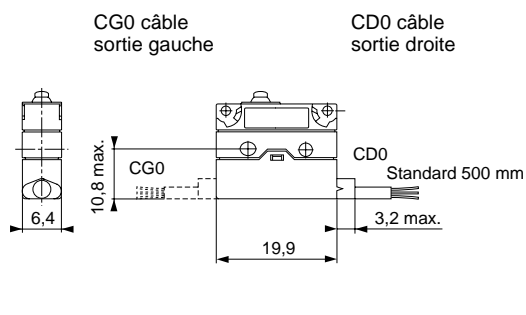
Pions de maintien



Commun = noir
NF = gris
NO = bleu

Section fil :
83181 / 83183 / 83186 = 3 x 0,5 mm²
83180 = 3 x 0,75 mm²

Sorties câbles

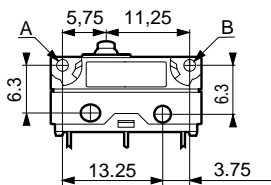


Section câble :
83181 / 83183 / 83186 = 3 x 0,5 mm²

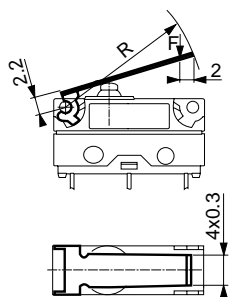
Commun = noir
NF = gris
NO = bleu

Accessoires de manœuvre

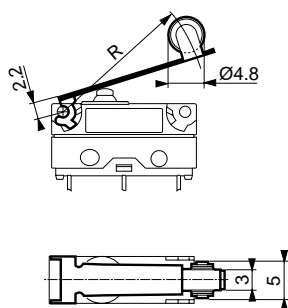
Position d'ancrage



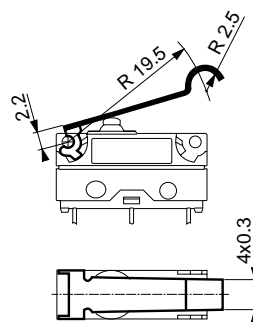
170A
Plat



170E
A galet



170 F
A galet simulé



Recommandations pour commande latérale

