

Die flachen, vorverdrahteten LED-COB-Array-Halter der Reihe SlimRay™ vereinfachen den LED-Einbau und reduzieren die Montagezeiten durch Druckkontaktierung, die das Lötten per Hand überflüssig macht.

Eigenschaften und Vorteile

Vorher abisolierte und vorinstallierte Anschlussdrähte mit Farbkodierung machen das Lötten per Hand überflüssig

Ermöglicht die einfache Erkennung von Plus und Minus. Reduziert die Gefahr, dass die LED-COB beschädigt wird. Konzipiert für Cree* CXA13-Arrays

Branchenführendes, flaches Design (3,15 mm bei Leiterquerschnitt 20 AWG)

Optiken können näher an der lichtemittierenden Fläche (LES) montiert werden

Drähte mit bewährter Crimptechnik von Molex angeschlossen

Für Langlebigkeit und hohe Zuverlässigkeit der LED während der Lebensdauer

Ins Gehäuse eingegossene Drahtführung für hohe Haltekräfte von über 50 N zwischen Draht und Halter

Für überlegene Draht-/Halter-Rückhaltekräfte. Gewährleistet stabile COB-Kontaktschnittstelle

Integrierte LED-Vormontagefixierung

Sichert Array vor der Montage der Baugruppe am Kühlkörper. Reduziert Montagezeiten auf ein Minimum, da das LED-Array vor der Endmontage am Halter gesichert werden kann

Robustes Gehäusedesign

Gewährleistet stabile und dauerhafte Anbringung auch bei hohen Umgebungstemperaturen

Goldbeschichtete Druckkontakte stellen Kontakt mit Array-Kontaktflächen her

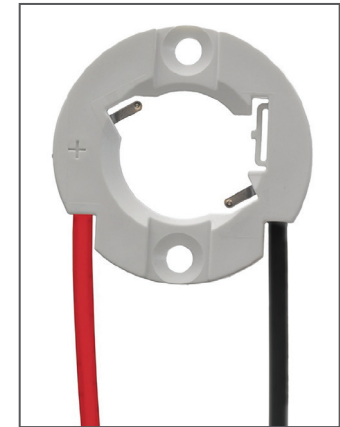
Bietet stabile Stromanschlüsse für viele Umgebungen und Bedingungen

Metrische Standardschraubbefestigung für Reflektor

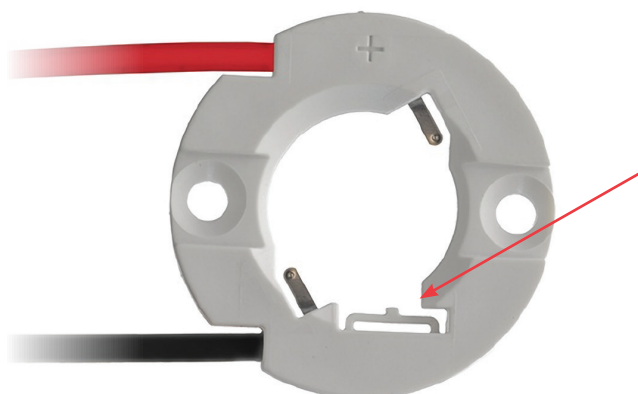
Für die sichere Befestigung des Reflektors mit anwenderfreundlichen Orientierungs- und Verriegelungseinrichtungen

Vorverdrahtete COB-Array-Halter der Reihe SlimRay™

180555 Halter für LED-COB-Array 13,35 x 13,35 mm



SlimRay™ Vorverdrahteter LED-Array-Halter für COB-Arrays 13,35 mm x 13,35 mm



Integrierte Vormontagefixierung sichert Array vor der Montage der Baugruppe an den Kühlkörper

Anwendungen

Allgemeine Beleuchtung

- Downlighting
- Schiene
- Hängeleuchten
- Linear

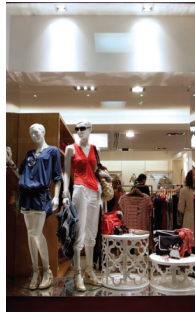
Bereichsbeleuchtung

- Straßen
- Parkplätze
- Wandleuchten

Vorverdrahtete COB-Array-Halter der Reihe SlimRay™



Beleuchtung durch eingebaute Downlights in Wohn- und Geschäftsgebäuden



Technische Daten

Reference Information

Referenzinformationen
 Verpackung: Träger
 UL-File-Nr.: ausstehend
 UL-Einstufung ausstehend – 180555
 CSA-File-Nr.:
 E345583 – ausstehend: 180555
 Maßeinheit: Millimeter
 RoHS: Ja
 REACH SVHC: Enthält besonders besorgniserregende Stoffe: Nein

Elektrisch

Spannung (max.): 600
 V- Strom (max.): 3,0 A Spitze
 Kontaktwiderstand:
 Max. 20 mΩ Veränderung
 Durchschlagfestigkeit:
 300 V-
 Isolationswiderstand (mind.):
 5000 MΩ

Mechanisch

Drahtausziehungskraft (mind.): 50 N
 Haltbarkeit (mind.): 5 Steckzyklen

Physikalisch

Gehäuse:
 Weißes PBT 30 % Faserverstärkung
 UL 94V0
 Kontakt: Kupferlegierung
 Beschichtung:
 Kontaktfläche: Gold (Au)
 Grundbeschichtung: Nickel (Ni)

Bestellinformationen

Bestellnr.	COB- Abmessungen	Drahtfarben	Drahtlänge	Integrierter Vormontagehalter	Montageart	Klemme	Optische Anbauteile
<u>180555-0001</u>	13,35 x 13,35 mm	Gelb, weiß	110,00 mm (+/-5 mm)	Ja	M2.5-Schraube	Nein	Plane Oberseite
<u>180555-0002</u>	13,35 x 13,35 mm	Rot, schwarz	254,00 mm (+/-5 mm)	Ja	M2.5-Schraube	Nein	Plane Oberseite