

Konstantspannungsquelle - MINI MCR-SL-CVS-24-5-10-NC - 2902822

Bitte beachten Sie, dass die hier angegebenen Daten dem Online-Katalog entnommen sind. Die vollständigen Informationen und Daten entnehmen Sie bitte der Anwenderdokumentation. Es gelten die Allgemeinen Nutzungsbedingungen für Internet-Downloads. (<http://phoenixcontact.de/download>)



Konstantspannungsquelle, Eingangsspannung 9,6 V DC ... 30 V DC, Ausgangsspannung 10 V, 7,5 V, 5 V, 2,5 V DC, galvanisch getrennt, über DIP-Schalter konfigurierbar, Schraubanschlusstechnik, Standardkonfiguration

Artikelbeschreibung

Die 6,2 mm schmale konfigurierbare Konstantspannungsquelle MINI MCR-SL-CVS-24-10-5 wird zur Erzeugung von hochpräzisen Konstantspannungen genutzt.

Die Eingangsspannung kann in einem Bereich zwischen 9,6 V und 30 V DC liegen.


Die an der Gehäuseseite zugänglichen DIP-Schalter erlauben die Konfiguration der Ausgangsspannungen 10 V DC, 5 V DC, 7,5 V DC und 2,5 V DC.

Die Eingangsspannung kann wahlweise über die Anschlussklemmen der Module oder im Verbund über den Tragschienen-Busverbinder angelegt werden.

Artikeleigenschaften



Kaufmännische Daten

Verpackungseinheit	1 STK
GTIN	
Gewicht pro Stück (exklusive Verpackung)	82.88 g
Gewicht pro Stück (inklusive Verpackung)	87.1 g
Zolltarifnummer	85437090
Herkunftsland	Deutschland
Verkaufsschlüssel	J1 - MSR-Technik

Technische Daten

Hinweis

Nutzungsbeschränkung	EMV: Klasse-A-Produkt, siehe Herstellererklärung im Downloadbereich
----------------------	---

Maße

Breite	6,2 mm
Höhe	93,1 mm

Konstantspannungsquelle - MINI MCR-SL-CVS-24-5-10-NC - 2902822

Technische Daten

Maße

Tiefe	102,5 mm
-------	----------

Umgebungsbedingungen

Umgebungstemperatur (Betrieb)	-20 °C ... 65 °C
Umgebungstemperatur (Lagerung/Transport)	-40 °C ... 85 °C
Schutzart	IP20

Eingangsdaten

Eingangssignal Spannung	9,6 V DC ... 30 V DC
-------------------------	----------------------

Ausgangsdaten

Konfigurierbar/Programmierbar	ja, vorkonfiguriert
max. Ausgangsspannung	10 V DC
	7,5 V DC
	5 V DC
	2,5 V DC
Ausgangsstrom	≤ 30 mA
Kurzschluss-Strom	ca. 32 mA

Versorgung

Versorgungsnennspannung	24 V DC
Versorgungsspannungsbereich	9,6 V DC ... 30 V DC (Zur Brückung der Versorgungsspannung kann der Tragschienen-Busverbinder (ME 6,2 TBUS-2 1,5/5-ST-3,81 GN, Artikel-Nr. 2869728) eingesetzt werden, aufschnappbar auf 35-mm-Tragschiene nach EN 60715)
Stromaufnahme maximal	< 25 mA (Spannungsausgang 10 V mit 30 mA Last bei 24 V DC IN)
	< 65 mA (Spannungsausgang 10 V mit 30 mA Last bei 9,6 V DC IN)
	< 50 mA (Spannungsausgang 10 V mit 30-mA-Last bei 12 V DC IN)
	< 20 mA (Spannungsausgang 10 V mit 30-mA-Last bei 30 V DC IN)
Leistungsaufnahme	< 600 mW (bei 24 V IN)
	< 624 mW (bei 9,6 V IN)
	< 564 mW (bei 12 V IN)
	< 540 mW (bei 30 V IN)

Anschlussdaten

Anschlussart	Schraubanschluss
Leiterquerschnitt starr min	0,2 mm ²
Leiterquerschnitt starr max	2,5 mm ²
Leiterquerschnitt AWG min	26
Leiterquerschnitt AWG max	12
Leiterquerschnitt flexibel min.	0,2 mm ²
Leiterquerschnitt flexibel max.	2,5 mm ²
Abisolierlänge	12 mm
Schraubengewinde	M3

Konstantspannungsquelle - MINI MCR-SL-CVS-24-5-10-NC - 2902822

Technische Daten

Allgemein

Übertragungsfehler maximal	≤ 0,1 % (vom Endwert)
	≤ 0,5 % (ohne Abgleich)
Temperaturkoeffizient maximal	< 0,01 %/K
Temperaturkoeffizient typisch	< 0,002 %/K
Einstellbereich Abgleich	± 300 mV
Galvanische Trennung	Basisisolierung nach EN 61010
Überspannungskategorie	II
Verschmutzungsgrad	2
Bemessungsisolationsspannung	50 V AC/DC
Prüfspannung Eingang/Ausgang	1,5 kV (50 Hz, 1 min.)
Elektromagnetische Verträglichkeit	Konformität zur EMV-Richtlinie 2004/108/EG
Störabstrahlung	EN 61000-6-4
Störfestigkeit	EN 61000-6-2 Während der Störbeeinflussung kann es zu geringen Abweichungen kommen.
Farbe	grün
Material Gehäuse	PBT
Einbaulage	beliebig
Montagehinweis	Zur Brückung der Versorgungsspannung kann der Tragschienen-Busverbinder eingesetzt werden, aufschnappbar auf 35-mm-Tragschiene nach EN 60715.
Konformität	CE-konform
ATEX	# II 3 G Ex nA IIC T4 Gc X
UL, USA / Kanada	UL 508 Listed
	Class I, Div. 2, Groups A, B, C, D T6
	Class I, Zone 2, Group IIC

Klassifikationen

eCl@ss

eCl@ss 4.0	27210107
eCl@ss 4.1	27210107
eCl@ss 5.0	27210107
eCl@ss 5.1	27210107
eCl@ss 6.0	27210107
eCl@ss 7.0	27210107
eCl@ss 8.0	27210121

ETIM

ETIM 3.0	EC001485
ETIM 4.0	EC001485
ETIM 5.0	EC001485

Konstantspannungsquelle - MINI MCR-SL-CVS-24-5-10-NC - 2902822

Klassifikationen

UNSPSC

UNSPSC 6.01	30211506
UNSPSC 7.0901	39121008
UNSPSC 11	39121008
UNSPSC 12.01	39121008
UNSPSC 13.2	39121008

Approbationen

Approbationen

Approbationen


UL Listed / cUL Listed / EAC / cULus Listed

Ex Approbationen

ATEX / UL Listed / cUL Listed / cULus Listed

beantragte Approbationen

Approbationsdetails

UL Listed 

cUL Listed 

EAC

cULus Listed 

Zubehör

Zubehör

Einspeisemodul

Konstantspannungsquelle - MINI MCR-SL-CVS-24-5-10-NC - 2902822

Zubehör

Einspeiseklemme - MINI MCR-SL-PTB - 2864134



MCR-Einspeiseklemme zur Versorgung mehrerer MINI Analog-Module über den Tragschienen-Busverbinder, mit Schraubanschluss, Stromaufnahme bis max. 2 A

Einspeiseklemme - MINI MCR-SL-PTB-SP - 2864147



MCR-Einspeiseklemme zur Versorgung mehrerer MINI-Analog Module über den Tragschienen-Busverbinder, mit Federkraftanschluss, Stromaufnahme bis max. 2 A

Markierungsmaterial

Klarsichtdeckel - MINI MCR DKL - 2308111



Schwenkbarer Klarsichtdeckel für MINI MCR-Module mit zusätzlicher Beschriftungsmöglichkeit über Einsteckstreifen und Zackband flach 6,2 mm

Beschriftungsschild - MINI MCR-DKL-LABEL - 2810272



Etikett zur erweiterten Kennzeichnung von MINI MCR Modulen in Verbindung mit dem MINI MCR-DKL

Stromversorgung

Stromversorgung - MINI-SYS-PS-100-240AC/24DC/1.5 - 2866983



Primär getaktete Stromversorgung MINI POWER zur Tragschienenmontage, Eingang: 1-phasig, Ausgang: 24 V DC / 1,5 A

Konstantspannungsquelle - MINI MCR-SL-CVS-24-5-10-NC - 2902822

Zubehör

Stromversorgung - MINI-PS-100-240AC/24DC/1.5/EX - 2866653



Primär getaktete Stromversorgung MINI POWER zur Tragschienenmontage, Eingang: 1-phasig, Ausgang: 24 V DC / 1,5 A, für den explosionsgefährdeten Bereich

Systemadapter

Systemadapter - MINI MCR-SL-V8-FLK 16-A - 2811268



Acht MINI Analog-Signalkonverter mit Schraubanschlusstechnik können mittels Systemadapter und Systemverkabelung mit niedrigstem Verkabelungsaufwand und niedrigstem Verdrahtungsfehlerrisiko an eine Steuerung angebunden werden.

Tragschienen-Busverbinder

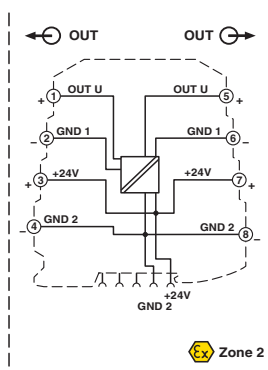
Tragschienen-Busverbinder - ME 6,2 TBUS-2 1,5/5-ST-3,81 GN - 2869728



Tragschienen-Busverbinder zur Montage in der Tragschiene. Universell für TBUS-Gehäuse. Vergoldete Kontakte, 5-polig.

Zeichnungen

Blockschaltbild



Maßzeichnung

