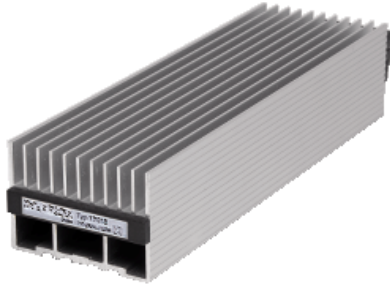


Verfügbarkeit : Lieferbar



### Hauptmerkmale

Baureihe	ClimaSys
Produktname	ClimaSys CR
Produkt oder Komponententyp	Widerstandsheizung
Leistungsbereich	10 W
Eingangsspannung	110-250 V AC 50/60 Hz
Elektrische Verbindung	Kabel 2 x 0,75 mm <sup>2</sup> Länge: 300 mm

### Zusatzmerkmale

Betriebsart	Vertikal
Umgebungstemperatur bei Betrieb	-40-70 °C
Schutzart (IP)	IP20
Produktzertifizierungen	UL VDE
Material	Aluminumguss für Gehäuse
Höhe	130 mm
Breite	85 mm
Tiefe	65 mm
Einsatzbereich	Elektrischer Schutz wird benötigt Heizungen müssen mit einem Wärmeregler installiert werden Luftdicht verschlossenes Gehäuse
Befestigungsart	Mit Clips
Montagehalterung	35 mm DIN-Schiene

### Nachhaltigkeit

ROHS	Konform <a href="#">Schneider-Electric-Konformitätserklärung</a>
REACH	Produkt beinhaltet besorgniserregende Stoffe (SVHC) nicht über dem Schwellwert Produkt beinhaltet besorgniserregende Stoffe (SVHC) nicht über dem Schwellwert

### Vertragliche Gewährleistung

Periode	18 Monate
---------	-----------