

- 1.適用 Scope : F-31
- 2.定格 Rating : 250V, 30A
- 3.絶縁抵抗 Insulation Resistance : DC 500V, 100MΩ以上  
100MΩ MIN. at 500V DC
- 4.耐電圧 Withstand Voltage : AC1,500V, 1 分間  
1,500V AC for 1minute
- 5.適合ヒューズ Mate Fuse-Link : φ15mm×50mm (エンクローズヒューズ)  
DIA.15mm×50mm (Enclosed fuse)
- 6.取付ねじ締付トルク Tightening Torque of Mounting Screw : M4 ねじにて 0.8N·m  
0.8N·m with a M4 screw
- 7.使用周囲温度 Ambient Temperature Range : -5°C — +40°C
- 8.保存温度 Storage Temperature Range : -10°C — +60°C
- 9.はんだ耐熱 Resistance to Soldering Heat

はんだこて Soldering iron	390°C以下 (こて先温度), 20 秒以内 390°C MAX.(Temperature of soldering iron tip) , Within 20 seconds
-------------------------	--

注1：ヒューズ管の装着ははんだ付け後、製品が十分に冷えてから行って下さい。  
Note1 : Please install the fuse after getting cold enough the product after it solder.

注2：底部の端子は、可動方式なので端子の動きを妨げないよう周囲の配線にご注意ください。  
また、配線に単線は、ご使用にならないでください。

Note2 : Because the terminal of a bottom is movable, please keep the surrounding wiring from impeding a motion of the terminal. And, please do not use solid wire for wiring.

TYPE	OM CODE
------	---------

5					
4					
3					
2					
1					
MARK 改 版	DATE 日 付	REVISION RECORDS 改 版 記 事			SIGN 担 当
APPROVED 承認	CHECKED 照 査	DRAWN 作 成	NAME 名 称	製品仕様書(標準品)	ISSUED 出 図
2010/8/6 Y.Shigeno	2010/8/5 K.Yui	2010/8/4 T.Sugihara	REFERENCE No 参 照 仕 様		
			DRAWING No 図 面 番 号	F-0031A1	
CODE 管理番号	F-0031-01_00	* 出図印なき仕様は参考仕様とする			

## ご使用上の注意 Precaution Using the Product

○このホルダーでご使用になれるヒューズ管の最大定格は、ホルダーに示される定格値となります。  
(定格 250V,30A 以下のヒューズ管をご使用下さい。)

\*Applied fuse rating must keep 250V,30A or less.

○このホルダーでは、定格電流値の 30%以上のディレーティングを行ってご使用下さい。  
(定格 30A×70%=定常電流 21A 以下でご使用下さい。)

\*The operating current shall be derated 30% or more of rating current.

(ex.30A×70%=21A→21A or less)

○ヒューズ管には電流値のディレーティングが必要です。ヒューズ管定格値の 30%程度ディレーティングするの  
が一般的ですが、ヒューズ管メーカーにより異なりますのでご確認下さい。

\*Each fuse requires amperage derating. Mostly require derate 30% from rating amperage, for secure reason you must confirm your fuse manufacturer before apply.

○接続電線は、ご使用電流に見合った電線をご使用下さい。

\*Use a wire an adequate size for current to be applied.

○ご使用になるヒューズ管の端面は、外はんだタイプをお奨めします。

\*The use of the fuse soldered outside of the cap is recommended.

○実用機器による動作確認を十分に行って下さい。

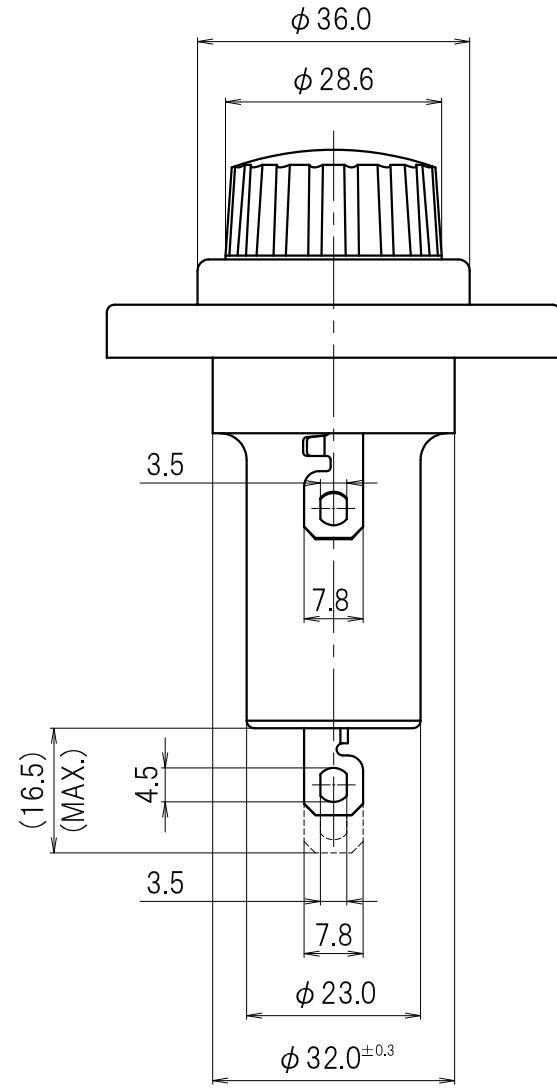
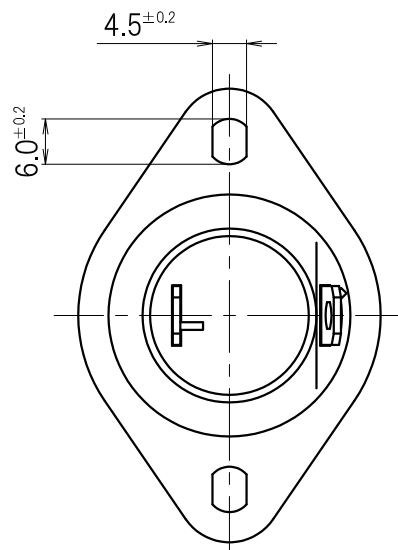
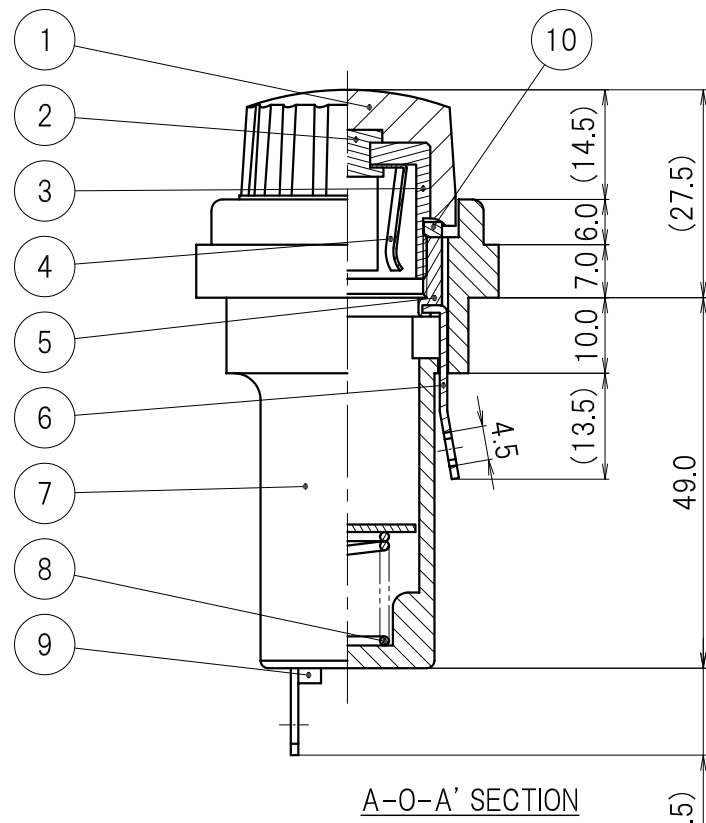
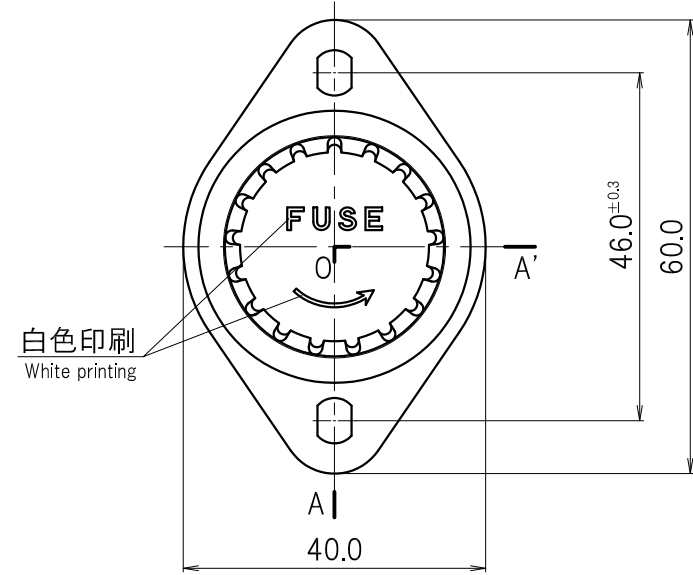
\*Please check action on using equipment.



## 【補足 / Supplement】

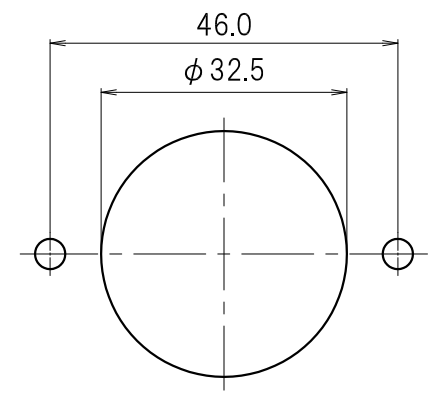
和文と英文で疑義が生じた場合、和文を優先します。

If there is any discrepancy between English and Japanese, the Japanese version should take precedence over the English one.

MARK 記号	DATE 日付	REVISION RECORDS 改版記事	SIGN 担当
△	2010.8.4	図面整備のため、同図番にて新規書替。	T.Sugihara
△	2015.11.10	ゴムワッシャー材質を誤記訂正する。(天然ゴム → ニトリルゴム)	N.Asai
△			
△			
△			



注1：印刷文字（FUSE, ）は、必ずしも図の様な方向にはなりません。  
 Note1: The direction of graphic "FUSE", "" is not necessarily corresponding with the drawing.



取付孔寸法例  
Mounting hole (example)

No. 番号	PARTS NAME 部品名	Q'TY 個数	MATERIAL 材質	UL	FINISH 処理	REMARKS 備考
10	Rubber washer / Black ゴムワッシャー / 黒	1	Nitrile rubber ニトリルゴム			
9	Terminal(B) 可動端子	1	Brass 黄銅 t1.0		Tin plated すずめっき	
8	Coil spring スプリング	1	Steel wire 硬鋼線 φ1.2			
7	Body / Black 本体 / 黒	1	Phenolic フェノール	94V-0		
6	Terminal(A) 端子	1	Copper alloy 銅合金 t1.0		Tin plated すずめっき	
5	Terminal metal 銅金具	1	Brass 黄銅			
4	Clip 受金 (長)	1	Phosphor bronze りん青銅 t0.4			
3	Insert metal 頭部埋込金具	1	Brass 黄銅			
2	Rivet 受金止めリベット	1	Copper alloy 銅合金 φ6.0			
1	Knob / Black キャップ / 黒	1	Epoxy Molding Compound エポキシ	94V-0		

APPROVED 承認 Y. Shigeno 2010.8.6	GENERAL TOLERANCE 一般公差 未議	NAME 名称 F-31 外觀図	ISSUED 出図
CHECKED 照査 K. Yui 2010.8.5	UNDER 1.00	CUSTOMER 顧客 標準品	REVISION 改版 04
DRAWN 製図 T. Sugihara 2010.8.4	1.00 ~ 4.99	DRAWING No. 図面番号	
DESIGNED 設計	OVER 5.00 以上	SCALE 1:1	PAGE 1/1
UNIT 単位 mm		F-0031A1	