

BM100/4 et BM101/4

Isolamètre Analogique à pile.



- **Isolamètre 500 V**
- **Répond aux normes CEI 364, NF C15-100 et VDE 413**
- **Réponse rapide**
- **Très simple d'emploi**
- **Robuste et compact**

DESCRIPTION

Les instruments BM 100/4 et BM 101/4 de Megger permettent la mesure d'isolement (jusqu'à 200M Ω sous 500 V), de continuité et de tension.

Ces instruments ont deux échelles pour mesurer la continuité : de 0 à 2 Ω et de 0 à 200 Ω .

Le modèle BM 100/4 permet la mesure de tension alternative jusqu'à 600 V, alors que le modèle BM 101/4 possède une échelle intermédiaire de résistance jusqu'à 1M Ω .

Le temps de réponse de l'aiguille est de 200 ms pour la première lecture et de 600 ms pour la valeur de fin d'échelle.

Un interrupteur rotatif permet de sélectionner chaque échelle, et possède une position afin de vérifier le bon fonctionnement de la batterie amovible de 9 V.

Une simple pression sur le bouton exécute le test et une décharge automatique se produit à l'intérieur des bornes de l'appareil. Ce test doit être uniquement mené lorsque l'appareil est totalement déchargé.

La lecture est directe sur toutes les échelles (sans tarage), c'est donc une réponse rapide.

Ces appareils sont dotés d'un boîtier solide en plastique ABS qui les protègent de tout accident. Ils sont également munis d'un commutateur de gammes unique, d'un bouton de test, ainsi que d'une béquille de maintien.

Il y a une fenêtre en polycarbonate permettant au compteur d'éviter tous les chocs.

Tous les appareils sont donc robustes et renforcés et ainsi capables d'endurer le traitement qu'ils ont l'habitude de subir par une utilisation quotidienne.

APPLICATIONS

Le BM100/4 et le BM101/4 sont destinés aux tests d'isolement et de continuité pendant un travail d'installation, de service ou de maintenance.

Ils sont, donc, parfaitement adaptés aussi bien aux systèmes domestiques qu'industriels en matière de tests, et répondent aux normes d'installation électrique de l'IEE.

Ils peuvent être également utilisés pour d'autres produits d'équipements électriques (ex: transformateurs, moteurs, générateurs...).

Le BM100/4 et le BM101/4 ont été dessinés en conformité aux normes de sécurité CEI 1010-1 et selon les performances standard au VDE 0413 Partie 1.

Un test facultatif exécuté à l'aide d'une pointe de touche pour le BM100/4 est disponible. Il est essentiel, pour se conformer à la note de conseil HSE GS 38, qu'il soit utilisé afin de vérifier par un test de voltage que l'équipement a bien été isolé du matériel spécialement lorsqu'il s'agit de courant haute tension. Il est aussi possible d'effectuer un test synthétique.

Des accessoires sont également facultatifs comme les adaptateurs à angles droits (rouge et noir) de 4 mm (adaptateurs en "L").

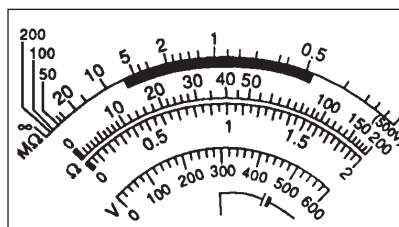
Un troisième accessoire facultatif est constitué d'une valise de transport.

PROPRIETES ET AVANTAGES

- Adaptés aux normes d'installations électriques de l'IEE
- Conformes aux normes BS 7671, HD 384 et IEC 364
- Combinaison de tests de continuité et d'isolation
- Test d'isolation à 500 V
- Dessinés avec le souci du respect la norme de sécurité IEC 1010-1
- Bornes de sécurité enveloppées
- Décharge automatique des circuits après le test
- Légers, renforcés et robustes

CARACTERISTIQUES

	BM100/4	BM101/4
Test d'isolement	500 V	500 V
Etendues de mesure Isolt.	0 à 200 MΩ	0 à 200 MΩ
Etendue de mesures Résistance	—	0 à 1 MΩ
Echelles de continuité	(i) 0 à 200 Ω (ii) 0 à 2 Ω	0 à 200 Ω 0 à 2 Ω
Echelle de Tension	0 à 600 V	—
Courant de court circuit	1,6 mA	1,6 mA



Temps de réponse :
600 mS, valeur de fin d'échelle

Précision :
± 2,5 % de la longueur d'échelle (sauf gamme 2 W ± 5%)

Conditions d'utilisation :
Température : - 5° C à + 40 °C
Humidité relative 90 % max. à 20 °C

Fusible :
500 mA - 250 V
Céramique 20 x 5 mm

Alimentation :
1 pile 9 V modèle 6LR61

Dimensions :
175 x 95 x 57 mm

Poids :
485 g.

REFERENCES

Articles	Références
Articles inclus	
Jeu de cordons avec 1 pointe de touches et 1 pince crocodile	6220-434
Pochette éclair	6420-104
Accessoires optionnels	
Etui toujours prêt, ETP, semi-rigide façon cuir	6420-030

Le fabricant se réserve le droit de modifier les caractéristiques ou la fabrication de l'appareil sans avis préalable.

FRANCE
Z.A. du Buisson de la Coudre
23 rue Eugène Henaff
78190 Trappes
T 33 (0) 1 30 16 08 90
F 33 (0) 1 34 61 23 77
infos@megger.com

CANADA
110 Milner Avenue Unit 1
Scarborough Ontario M1S 3R2
T +1 416 298 6770
F +1 416 298 0848
casales@megger.com

AUTRES LOCALISATIONS
Dallas ETATS-UNIS, Valley Forge
ETATS-UNIS, Douvre ANGLETERRE,
Mumbai INDE, Sydney AUSTRALIE,
Madrid ESPAGNE et le Royaume
du BAHRAIN.

CERTIFICATION ISO
Répond à ISO 9001:2000 Certif. no. Q 09250
Répond à ISO 14001 Certif. no. EMS 61597
BM100_DS_FR_V01