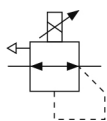


## ITV00\*\*, Régulateur électropneumatique compact ITV0010-0BS

### Fiche technique

### General series information

- Plage de pression : 0.005 à 0.9 MPa ou -1 à -101 kPa
- Débit maximum : 6 l/min (ANR)
- Taille des orifices : raccords instantanés intégrés (ø4 mm, ø5/32 pouces)
- LED d'indication d'erreur.

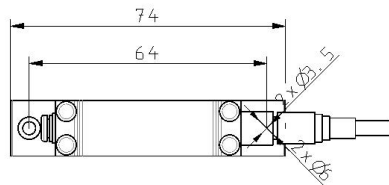
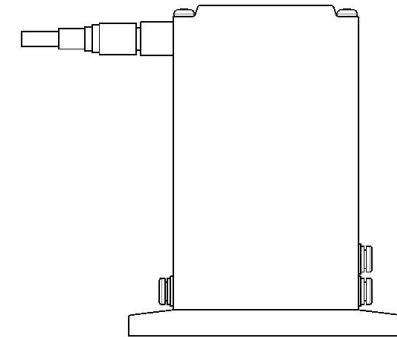
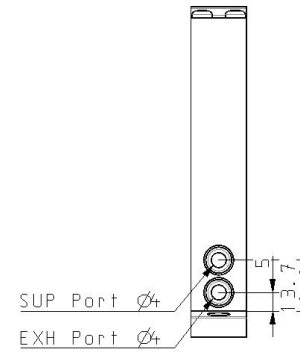
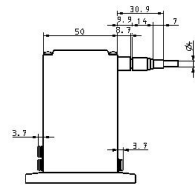
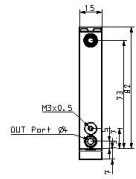


Régulateur électropneumatique

### Spécifications standards

Plage de pression	1 (0.1 MPa)
Tension	0 (24 VCC)
Signal d'entrée	0 (Type courant 4~20 mADC)
Raccord instantané intégré	Dimensions en mm du raccord instantané
Modèle d'embase	Unité individuelle [Modèle d'embase standard]
Fixation	B (Fixation plate pour modèle à embase standard : P39800022)
Connecteur du câble	S (Modèle droit 3 m)
Pression maximale d'utilisation	0.2 MPa
Pression minimale d'utilisation	0.1 MPa
Alimentation générale	24 V DC ±10 %, max. 0.12 A
Normes	CE
Pneumatic input connection	Ø 4 mm
Raccord de sortie pneumatique	Ø 4 mm
Pneumatic exhaust connection	Ø 4 mm
Débit de l'échappement secondaire	6.0 NI/min
Pression de sortie max.	0.1 MPa
Consommation électrique	0.12 A
Protection	IP65

Sensibilité	Dans une plage de 0.2% (E.M.)
Répétitivité	Dans une plage de $\pm 0.5\%$ (E.M.)
Plage de la pression de réglage	0.001 - 0.1 MPa
Linéarité	Dans une plage de $\pm 1\%$ (E.M.)
Tension d'alimentation	24 VDC $\pm 10\%$
Pression d'alimentation max.	0.2 MPa
Pression d'utilisation min.	Pression de réglage +0.1 MPa
Caractéristiques de température	Dans une plage de $\pm 0.12\%$ (E.M.)/°C
Connexion	Raccords instantanés intégrés
Hystérésis	Dans une plage de 0.5% (E.M.)
Signal d'entrée Courant	4 - 20 mA DC
Impédance d'entrée Courant	250 k $\Omega$
Signal de sortie analog.	1 à 5 VDC (impédance de sortie : Environ 1 k $\Omega$ ), Précision de sortie: Dans une plage de 6% (E.M.)



## Information supplémentaire

Catalogue	<a href="#">ITV-G_FR.pdf</a>
Déclaration de conformité	<a href="#">newDoC_ITV0000-H_EN.pdf</a> <a href="#">newDoC_ITV0000-G_EN.pdf</a> <a href="#">newDoC_ITV0000_EN.pdf</a> <a href="#">DoC_ITV00x_TF00001-B.pdf</a>
Manuels d'installation	<a href="#">IM_ITV0000_TF2Z365FR.pdf</a> <a href="#">IM_ITV0000_TF2Z365EN.pdf</a>
Operation manuals	<a href="#">OM_ITV0000_EN-A.pdf</a>