

CARATTERISTICHE

- Tubo in rame stagnato
- Isolamento in nylon Durable
- Materiale isolante in vinile o nylon di elevata qualità (Isolamento in nylon solo per terminali mini gialli)
- Terminazione Durable e affidabile
- Estremamente conveniente
- Facile da crimpare con una pinza a cricchetto

Connettore per giunzione di testa RS Pro, rosso, isolato, stagno 22 → 16

Codice RS: 613-9788



I prodotti firmati RS approvati per impieghi professionali offrono componenti di qualità professionale in tutte le categorie di prodotti. La nostra gamma di prodotti è stata testata da ingegneri e offre una qualità paragonabile a quella dei marchi leader senza pagare un prezzo eccezionale.

Descrizione del prodotto

Da RS Pro, una selezione di boccole isolate o connettori di testa progettati per la crimpatura di fili elettrici. I terminali a forma di tubo agiscono come un giunto del cavo senza saldature consentendo alla corrente elettrica di fluire in modo sicuro da un filo all'altro. Progettata in modo professionale utilizzando materiali di alta qualità, la gamma RS PRO di terminali con giunzione di testa viene utilizzata per riparare, modificare o allungare i circuiti elettrici.

Specifiche generali

Tipo di giunzione	Testa
Materiale di contatto	Rame
Placcatura contatto	Stagno
Colore	Blu
Isolamento	Isolato
Materiale di isolamento	Vinile
Applicazione	Sistemi di controllo industriale, settore automobilistico e dei trasporti, costruzione di macchine, apparecchiature elettriche ed elettroniche, elettrodomestici e commerciali

Specifiche elettriche

Tensione nominale	600 V
--------------------------	-------

Specifiche meccaniche

Dimensione minima del filo (mm²)	1.5mm ²
Dimensione massima del filo (mm²)	2.5mm ²
Lunghezza totale	24.2mm
Diametro	4.5mm
Dimensione minima filo (AWG)	16AWG
Dimensione massima filo (AWG)	14 AWG
Dimensioni filo	Da 16 a 14 AWG

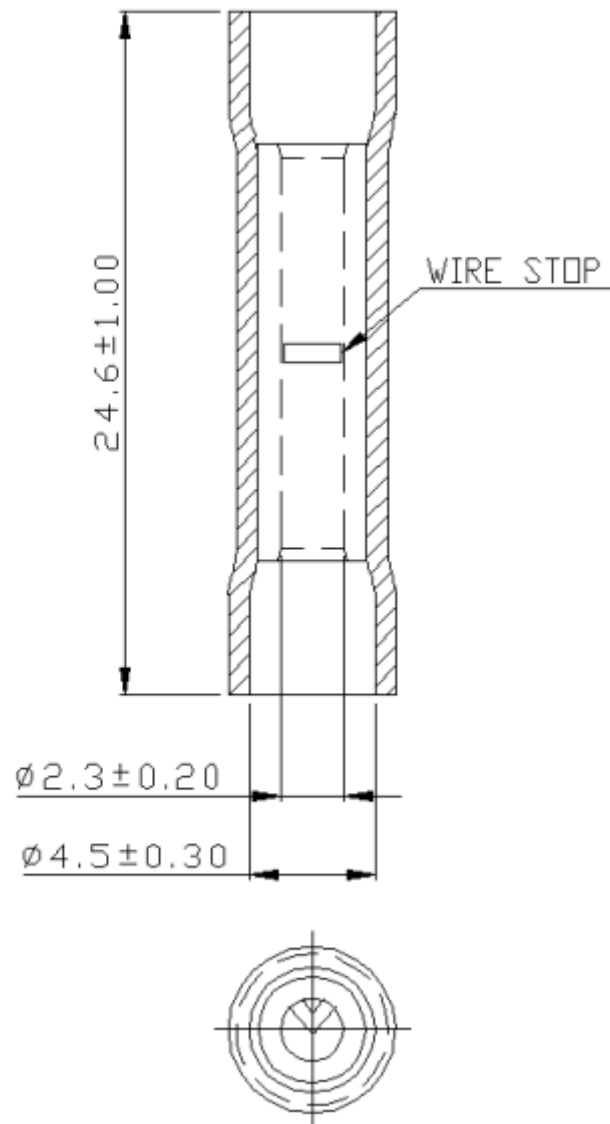
Specifiche dell'ambiente operativo

Temperatura di esercizio massima	+105°C
Temperatura di esercizio minima	-20°C
Temperatura d'esercizio: -	Da -20 °C a +105 °C.

Omologazioni

Conformità/certificazioni	UL (E125401)
Standard soddisfatti	ANSI/ESD S20.20:2014 E BS EN 61340-5-1





Wire Size	Colour	Stud Size	Replacement Stock Number
0.5 to 1.5 mm ²	Red	M4	613-9249
1.5 to 2.5 mm ²	Blue	M4	613-9508
1.5 to 2.5 mm ²	Blue	M5	613-9312
4 to 6 mm ²	Yellow	M6	613-9413
0.5 to 1.5 mm ²	Red	M4	613-9479
1.5 to 2.5 mm ²	Blue	M4	613-9435
0.5 to 1.5 mm ²	Red	-	613-9716
1.5 to 2.5 mm ²	Blue	-	613-9873
0.5 to 1.5 mm ²	Red	-	613-9794
1.5 to 2.5 mm ²	Blue	-	613-9788
1.5 to 2.5 mm ²	Blue	-	613-9902
0.5 to 6 mm ²			125-1964

MAXIMUM ELECTRIC CURRENT:

A.W.G.	16	14
AMP.	18	30



MAXIMUM ELECTRICAL RATING: 105°C 600 VOLTS MAX.

INSULATION MATERIAL: VINYL

INSULATION COLOR: 16-14A.W.G.: BLUE

TERMINAL MATERIAL: COPPER

WIRE RANGE A.W.G. mm ²	ITEM NO.	DIMENSION inch(mm)			MATERIAL	CRIMPING TOOL
		L	D	d1		
16-14 A.W.G. 1.5-2.5 mm ²	<input type="checkbox"/> 613-9788	0.953 24.2	0.177 4.500	0.091 2.3	COPPER TUBULAR	WITH DIE INDEX COLOR: BLUE