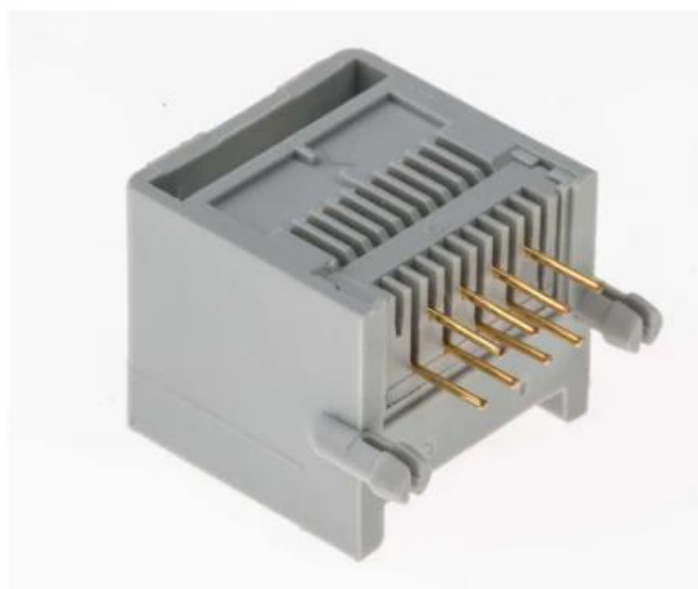


## CARACTERÍSTICAS

- Adecuado para aplicaciones Ethernet Cat5e
- Compatible con conectores macho RJ45 de montaje aéreo
- Conexión en ángulo recto
- Chapado de contacto de oro sobre níquel para una conexión fiable

## Conector hembra Cat5 RJ45 RS Pro

Código RS 331-6437



Los productos con aprobación profesional RS le proporcionan piezas de calidad profesional en todas las categorías de productos. Nuestra gama de productos ha sido probada por

ingenieros y proporciona una calidad comparable a las marcas líderes sin pagar un precio superior.

## Descripción de producto

RS Pro presenta este conector RJ45 de 8 contactos que es una solución de perfil bajo para conexiones de red de PCB. El conector se conecta fácilmente a placas de circuito impreso a través de montaje de orificio pasante para una conexión de conector hembra de datos garantizada en carcasa de dispositivo o para dispositivos modulares de conexión en cadena margarita en proyectos. El diseño de perfil bajo del conector hembra significa que es ideal para aplicaciones en las que el ahorro de espacio es un problema.

## Especificaciones generales

<b>Tipo de conector Ethernet</b>	RJ45Connector
<b>Género</b>	Hembra
<b>Categoría LAN</b>	Cat5
<b>Número de vías</b>	8
<b>Tipo de conector</b>	RJ45
<b>Tipo de protección</b>	No apantallado
<b>Orientación</b>	Ángulo recto
<b>Material de contacto</b>	Bronce fosforado
<b>Chapado de los contactos</b>	Oro sobre níquel
<b>Aplicaciones</b>	Módems, PC y ordenadores portátiles, televisiones inteligentes

## Especificaciones eléctricas

<b>Resistencia de contacto</b>	30 mΩ
<b>Resistencia del aislante</b>	500MΩ
<b>Corriente nominal</b>	1,5 A

Tensión de rigidez dieléctrica	1000VAC.RMS,60Hz,1minute
Tensión nominal	125V

## Especificaciones mecánicas

Tipo de montaje	Montaje en PCB
Longitud	14.5mm
Anchura	15mm
Profundidad	13mm
Durabilidad	750 ciclos de inserción por minuto
Fuerza retenida del tapón	11kg máx

## Especificaciones del entorno de funcionamiento

Temperaturas de funcionamiento	-40 a 125 °C.
--------------------------------	---------------

## Aprobaciones

Cumplimiento/Certificaciones	Certificado DE conformidad ROHS
------------------------------	---------------------------------

