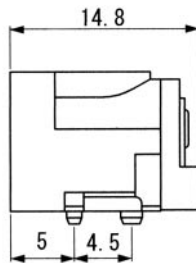
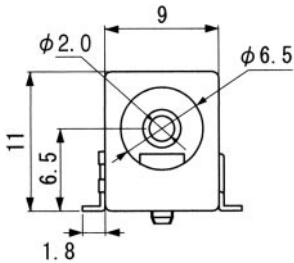




SMT



| Bestellbezeichnung Designation Désignation | Polzahl Poles Pôles | VE PU UE | Mindestmenge Lowest quantity Quantité minimale |
|--|---------------------------|----------------|--|
| 1613 14 | 2 | 250 | |

Bei Vorzugstypen (**fett**) ist die Mindestmenge gleich der Verpackungseinheit (VE).
The lowest quantity of preferred types (**bold**) is the package unit (PU).
L'unité d'emballage (UE) est la quantité minimale des types préférées (**gras**).

1613 14

Netzgeräte-Einbaukupplung, abgewinkelte Ausführung, mit Öffner, für Leiterplatten, Surface-Mount-Technik (SMT)

| | |
|-----------------------------|--|
| 1. Temperaturbereich | -20 °C/+70 °C |
| 2. Werkstoffe | |
| Kontaktträger | PA |
| Kontakt | CuZn/CuSn |
| 3. Mechanische Daten | |
| Durchmesser Öffnung | 6,5 mm |
| Durchmesser Mittelstift | 2,0 mm |
| Steckkraft | 5–20 N |
| Ziehkraft | 4–15 N |
| Kontaktierung mit | Netzgerätesteckern NES/J 21, NES/J 21 W, NES/J 210, XNES/J 210 |
| 4. Elektrische Daten | |
| Durchgangswiderstand | ≤ 30 mΩ |
| Bemessungsstrom | 0,5 A |
| Bemessungsspannung | 12 V DC |
| Prüfspannung | 500 V/60 s |
| Isolationswiderstand | ≥ 10 ⁸ Ω |

1613 14

Power supply chassis socket, angular version, with break contacts, for printed circuit boards, surface mounting technology (SMT)

| | |
|-----------------------------|--|
| 1. Temperature range | -20 °C/+70 °C |
| 2. Materials | |
| Body | PA |
| Contact | CuZn/CuSn |
| 3. Mechanical data | |
| Diameter opening | 6.5 mm |
| Diameter center pin | 2.0 mm |
| Insertion force | 5–20 N |
| Withdrawal force | 4–15 N |
| Mating with | power supply plugs NES/J 21, NES/J 21 W, NES/J 210, XNES/J 210 |
| 4. Electrical data | |
| Contact resistance | ≤ 30 mΩ |
| Rated current | 0.5 A |
| Rated voltage | 12 V DC |
| Test voltage | 500 V/60 s |
| Insulation resistance | ≥ 10 ⁸ Ω |

1613 14

Embase d'alimentation femelle, version angulaire, avec contact repos, pour cartes imprimées, technologie des montages en surface (SMT)

| | |
|--|--|
| 1. Température d'utilisation | -20 °C/+70 °C |
| 2. Matériaux | |
| Porte-contacts | PA |
| Contact | CuZn/CuSn |
| 3. Caractéristiques mécaniques | |
| Diamètre orifice | 6,5 mm |
| Diamètre pointe centrale | 2,0 mm |
| Force d'insertion | 5–20 N |
| Force de séparation | 4–15 N |
| Raccordement avec | connecteurs mâles d'alimentation NES/J 21, NES/J 21 W, NES/J 210, XNES/J 210 |
| 4. Caractéristiques électriques | |
| Résistance de contact | ≤ 30 mΩ |
| Courant assigné | 0,5 A |
| Tension assignée | 12 V DC |
| Tension d'essai | 500 V/60 s |
| Résistance d'isolement | ≥ 10 ⁸ Ω |