

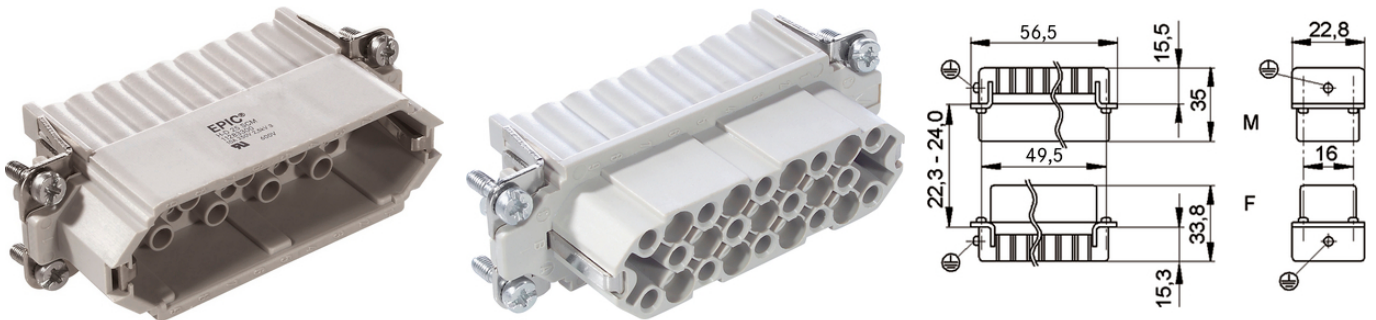
EPIC® H-D 15 estampés

Inserts multipôle pour contacts à sertir estampés

L'insert H-D pour contacts estampés et décolletés sertis constitue l'option idéale et fiable pour l'utilisation dans des systèmes de commande.

Info

pour production automatisée avec machine à sertir
Convient pour le traitement avec contacts sur bobine



Encombrement



Robuste

Avantages

Les inserts H-D sont destinés à des utilisations industrielles nécessitant un grand nombre de contacts.

Applications

Fabrication de machines et d'appareils
Technique de commande

Caractéristiques techniques

Classification ETIM 5:

ETIM Classe 5.0 - ID : EC000438

ETIM Classe 5.0 - Description : Insert de contact pour connecteurs industriels

Classification ETIM 6:

ETIM 6.0 Class-ID : EC000438

ETIM 6.0 Classe-Description : Insert de contact pour connecteurs industriels

Tension nominale (V):

IEC: 250 V

UL: 250 V

Tension de choc nominale:

2,5 kV

Dernière mise à jour (05.02.2020)

©2020 Lapp Group - all rights reserved.

Gestion des produits <http://lappfrance.lappgroup.com>

Die aktuellen technischen Daten finden Sie im dazugehörigen Datenblatt. Vous pouvez trouver les données techniques actuelles dans la feuille de données correspondante.

PN 0456 / 02_03.16

EPIC® H-D 15 estampés

Courant nominal (A):	IEC: 10 A UL: 10 A
Degré de pollution:	3
Résistance de passage:	< 2 mOhm
Contacts:	Alliage cuivre, argenté / doré
Nombre de contacts:	15 + PE
Types de raccordement:	Raccord à sertir : 0,14 - 2,5 mm ²
Cycle d'application mécanique:	100
Plage de température:	-40°C à + 110°C, pointe +125°C

Remarque

Les photographies et les graphiques ne sont pas à l'échelle et ne constituent pas des représentations fidèles des produits concernés.

Les prix indiqués sont nets, sans TVA ni charges. Vente aux clients professionnels.

EPIC® H-D 15 estampés

Numéro d'article	Description	Type de contact	Designation article	Nombre de contacts opérationnels	Pièces / conditionnement
11255000	H-D 15 SCG	mâle	estampés	1 - 15	5
11256000	H-D 15 BCG	femelle	estampés	1 - 15	5

Dernière mise à jour (05.02.2020)

©2020 Lapp Group - all rights reserved.

Gestion des produits <http://lapfrance.lappgroup.com>

Die aktuellen technischen Daten finden Sie im dazugehörigen Datenblatt. Vous pouvez trouver les données techniques actuelles dans la feuille de données correspondante.
PN 0456 / 02_03_16