

CARACTERISTIQUES

- Conception robuste à paroi épaisse
- Le corps fermé garantit que le terminal à sertir s'adapte solidement autour du câble
- Le matériau du corps en cuivre est élevé
- Conductivité et sertissage facile
- Le placage en étain sur terminal à sertir fournit une résistance à la corrosion
- Corps interne en forme d'entonnoir pour faciliter l'insertion des fils

terminal à bague tubulaire non isolé de RS Pro, taille de filetage M10 à 25 mm²

RS code commande 531-087



Les produits homologués par RS vous apportent des pièces de qualité professionnelle dans toutes les catégories de produits. Notre gamme de produits a été testée par des ingénieurs et fournit une qualité comparable aux plus grandes marques sans avoir à payer un prix élevé.

Description du produit

Cosse à œillet à sertir tubulaire à utilisation intensive de haute qualité de RS PRO, également connue sous le nom de connecteur à œillet ou de cosse de câble. Les cosses à œillet à sertir à utilisation intensive sont utilisées pour connecter un câble multiconducteurs à un goujon ou à une borne sur un composant électrique, tel qu'une borne de batterie. Cette cosse à œillet tubulaire est étamée et fabriquée à partir de cuivre à paroi épaisse, à utilisation intensive, extrêmement conducteur. Une fois correctement sertie sur un câble, cette cosse terminal à œillet fournit une connexion électrique sûre et fiable. .

Caractéristiques

Isolation	Non isolé
Matériau du contact	Cuivre
Placage de contact	Etain
Diamètre de bornage	M10
Application	Les connecteurs de fil à œillet à sertir sont utilisés dans une large gamme d'industries pour connecter des câbles d'alimentation multibrins à des composants électriques dans des applications plus intensives. Les applications incluent le câblage dans les systèmes de contrôle industriel et les machines industrielles, les applications automobiles, l'équipement de communication, les alimentations et les appareils électroménagers.

Spécifications mécaniques

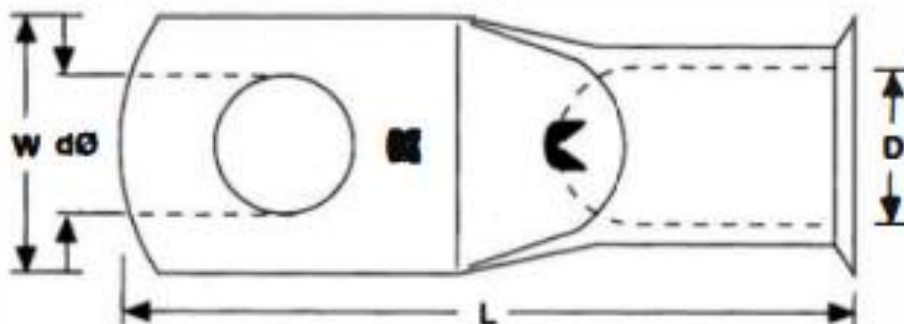
Longueur totale	36.9mm
Diamètre de bague interne	10.4mm
Taille de fil maximale	25mm ²

Spécifications de l'environnement de fonctionnement

Température d'utilisation maximale	150 °C
------------------------------------	--------

Homologations

Conformité/certifications	BS 2871, BS 4579 Partie 1, BS 1872 Partie 2 2011/65/EU et 2015/863
---------------------------	---



Dimensions (mm)						
RS Pro Stock Number	Conductor Size (mm ²)	Stud Size	Length (L)	Width (W)	Inside Diameter (D)	Hole Diameter (dØ)
119-160	6	6	24.6	10	4	6.3
119-176	6	8	27.3	12.5	4	8.3
531-015	10	5	30	10.4	4.5	5.1
531-021	10	6	30	10.5	4.5	6.3
531-037	10	8	30	12.5	4.5	8.2
531-043	16	6	30.7	11	5.5	6.3
531-059	16	8	30.7	12.5	5.5	8.4
531-065	25	6	32.2	13.1	6.7	6.3
531-071	25	8	32.2	13.1	6.7	8.3
531-087	25	10	36.9	15.1	6.7	10.2
241-4631	35	8	37.6	15.8	8.6	8.3
531-885	35	10	41.5	16.2	8.6	10.3
531-891	50	10	43.2	17.6	9.6	10.3
531-908	50	12	43.2	18.7	9.6	12.8
531-914	70	10	50.4	21.8	12	10.2
531-920	70	12	50.4	21.8	12	12.7
241-4647	95	10	53.2	24.3	13.5	10.3
241-4669	95	12	53.2	24.3	13.5	12.7
241-4653	120	10	59.1	27.5	15	10.3
241-4675	120	12	59.1	27.5	15	12.7
241-4681	150	10	66.3	30.3	16.5	10.2
241-4704	150	12	66.3	30.3	16.5	12.7