

## CARACTERÍSTICAS

- Diseño robusto de pared gruesa
- El cilindro cerrado garantiza que el terminal de crimpado se ajuste de forma segura alrededor del cable
- El material del cuerpo de cobre es alto
- Conductividad y es fácil de crimpar
- El estañado en el terminal de crimpado proporciona resistencia a la corrosión
- Cilindro interno en forma de embudo para facilitar la inserción del cable

## terminal de anillo tubular sin aislamiento RS Pro, tamaño de tornillo prisionero M10 a tamaño de cable de 50 mm<sup>2</sup>

Código RS 531-891



Los productos con aprobación profesional RS le proporcionan piezas de calidad profesional en todas las categorías de productos. Nuestra gama de productos ha sido probada por ingenieros y proporciona una calidad comparable a las marcas líderes sin pagar un precio superior.

## Descripción del

RS Pro presenta un terminal redondo de crimpado tubular de altas prestaciones y alta calidad, también conocido como conector de anillo o lengüeta de cable. Los terminales de crimpado redondos de altas prestaciones se utilizan para conectar cables multifilares a un tornillo prisionero o un poste en un componente eléctrico, como un terminal de batería. Este terminal redondo tubular está fabricado de cobre altamente conductor de altas prestaciones y pared gruesa y está estañado. Una vez correctamente engarzado en un cable, este terminal de anillo lo hará proporcionar una conexión eléctrica segura y fiable

## Especificaciones

<b>Aislamiento</b>	No aislados
<b>Material de contacto</b>	Cobre
<b>Chapado de los contactos</b>	Estaño
<b>Tamaño de vástago</b>	M10
<b>Aplicación</b>	Los conectores de cable redondo de crimpado se utilizan en una amplia gama de sectores para conectar cables de alimentación multifilares a componentes eléctricos en aplicaciones de uso más intensivo. Las aplicaciones incluyen cableado y cableado en sistemas de control industrial y máquinas industriales, aplicaciones de automoción, equipos de comunicación, fuentes de alimentación y electrodomésticos.

## Especificaciones mecánicas

<b>Longitud total</b>	43.2mm
<b>Díámetro del anillo interior</b>	10.4mm
<b>Tamaño máximo de cable</b>	50mm <sup>2</sup>

## Especificaciones del entorno de funcionamiento

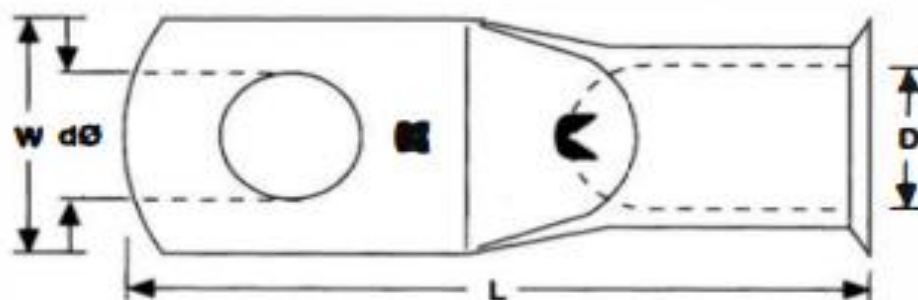
Temperatura de funcionamiento máxima; 90 °C

150 °C.

## Aprobaciones

Cumplimiento/Certificaciones

BS 2871, BS 4579 parte 1, BS 1872 parte 2  
2011/65/UE y 2015/863



Dimensions (mm)						
RS Pro Stock Number	Conductor Size (mm <sup>2</sup> )	Stud Size	Length (L)	Width (W)	Inside Diameter (D)	Hole Diameter (dØ)
119.160	6	6	24.6	10	4	6.3
119.176	6	8	27.3	12.5	4	8.3
531.015	10	5	30	10.4	4.5	5.1
531.021	10	6	30	10.5	4.5	6.3
531.037	10	8	30	12.5	4.5	8.2
531.043	16	6	30.7	11	5.5	6.3
531.059	16	8	30.7	12.5	5.5	8.4
531.065	25	6	32.2	13.1	6.7	6.3
531.071	25	8	32.2	13.1	6.7	8.3
531.087	25	10	36.9	15.1	6.7	10.2
241.4631	35	8	37.6	15.8	8.6	8.3
531.885	35	10	41.5	16.2	8.6	10.3
531.891	50	10	43.2	17.6	9.6	10.3
531.908	50	12	43.2	18.7	9.6	12.8
531.914	70	10	50.4	21.8	12	10.2
531.920	70	12	50.4	21.8	12	12.7
241.4647	95	10	53.2	24.3	13.5	10.3
241.4669	95	12	53.2	24.3	13.5	12.7
241.4653	120	10	59.1	27.5	15	10.3
241.4675	120	12	59.1	27.5	15	12.7
241.4681	150	10	66.3	30.3	16.5	10.2
241.4704	150	12	66.3	30.3	16.5	12.7