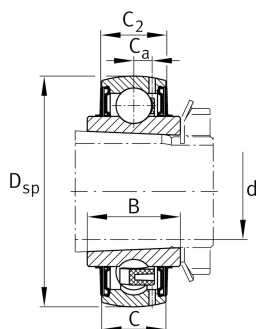
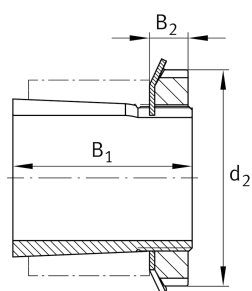


**FAG****UK211** **Roulement auto-aligneur**

Roulement auto-aligneur UK, bague extérieure sphérique, fixation par manchon de serrage, étanchéité RSR des 2 côtés

Information technique**Votre alternative produit actuelle**

joint	2RSR	2RSR
profil de la surface extérieure	B	

dimensions principale & données de performance

d	50 mm	Alésage
D _{SP}	100 mm	Diamètre extérieur
B	36 mm	Largeur
C _{ur}	1.520 N	Limite à la fatigue, radiale
B ₁	59 mm	Largeur totale du collier de blocage
C _r	46.000 N	Charge dyn. de base, radiale
C _{0r}	29.000 N	Charge stat. de base, radiale
≈m	1,24 kg	Poids

Dimensions

C	25 mm	Largeur, bague extérieure
C ₂	25,6 mm	Largeur totale joint
C _a	7 mm	Distance trou de lubrification
d ₃	75 mm	Diamètre extérieur de collier de blocage/écrou de blocage
B ₂	12 mm	Largeur écrou et rondelle de blocage



Plage de température

T_{\min}	-20 °C	Température de fonctionnement min.
T_{\max}	100 °C	Température de fonctionnement max.

facteurs de calcul

f_0	14,2	Facteur de calcul
-------	------	-------------------

information additionnelle

H2311-J30QH	Manchon de serrage
KM11	Ecrou à encoches
MB11	Fusible
H.H2311	Manchon

Caractéristiques

	Effort radial
	Effort axial uni directionnel
	Effort axial dans les 2 directions
	Lubrification à vie, sans entretien
	Lubrification à la graisse
	Etanche des 2 côtés
	Erreur d'angle et désalignement statique