

Fiche technique du produit

Spécifications



Harmony XB4 - poussoir lumineux LED - 1F+1O - vert - Ø22 - 24VACDC - Push In

XB4BW33B55

Statut commercial: Commercialisé

Principales

Gamme de produit	Harmony XB4
Type de produit ou équipement	Bouton-poussoir lumineux
Nom de l'appareil	XB4
Matériau de la collerette	Métal chromé
Matière de l'embase de fixation	Zamak
Diamètre de fixation	22,5 mm
Vente par quantité indivisible	1
Type de tête	Standard
Forme de la tête de l'unité de signalisation	Rond
Type de commande	rappel à ressort
Profil de fonctionnement	Vert affleurant
Informations complémentaires pour le fonctionnement	Avec lentille lisse
Type et composition des contacts	1 NO + 1 NF
Fonctionnement des contacts	Coupure lente
Mode de raccordement	Push-in, $\leq 2 \times 1,5 \text{ mm}^2$ avec embout de fil se conformer à CEI 60947-1 Push-in, $\geq 1 \times 0,34 \text{ mm}^2$ sans embout se conformer à CEI 60947-1
Source lumineuse	LED universelle
Culot de lampe	DEL intégrée
[Us] tension d'alimentation	24 V CA/CC à 50/60 Hz

Complémentaires

Hauteur	47 mm
Largeur	30 mm
Profondeur	48,2 mm
Description des bornes ISO n°1	(21-22)NF (13-14)NO
Poids Net	0,0844 kg
Tenue au nettoyage haute pression	7000000 Pa à 55 °C, distance : 0,1 m
Utilisation des contacts	Contacts standards
Ouverture positive	Avec se conformer à CEI 60947-5-1 annexe K
Course d'actionnement	1,217 mm (état électrique modifié NF) 2,05 mm (état électrique modifié NO) 4,3 mm (course totale)

Force d'actionnement	2,25 N état électrique modifié NF 2,45 N état électrique modifié NO
Durée de vie mécanique	10000000 cycle
Matière des contacts	Alliage d'argent (Ag/Ni)
Protection contre les courts-circuits	10 A cartouche fusible type gG se conformer à CEI 60947-5-1
[Ith] courant thermique conventionnel	10 A se conformer à CEI 60947-5-1
[Uij] tension assignée d'isolement	300 V (degré de pollution 3) se conformer à CEI 60947-1
[Uimp] tension assignée de tenue aux chocs	4 kV se conformer à CEI 60947-1
[Ie] courant assigné d'emploi	6 A à 120 V, AC-15, A300 se conformer à CEI 60947-5-1 3 A à 240 V, AC-15, A300 se conformer à CEI 60947-5-1 0,55 A à 125 V, DC-13, Q300 se conformer à CEI 60947-5-1 0,27 A à 250 V, DC-13, Q300 se conformer à CEI 60947-5-1
Type de signalisation	Permanent
Consommation électrique	15 mA
Durée de vie	100000 H à tension nominale et 25°C
Tenue aux ondes de choc	1 kV se conformer à CEI 61000-4-5
Limites de la tension d'alimentation	20,4...26,4 V CC 20,4...26,4 V CA
Présentation du produit	Produit complet

Environnement

Traitement de protection	TH
Température ambiante pour le stockage	-40...70 °C
Température de l'air ambiant en fonctionnement	-40...70 °C
Classe de protection contre les chocs électriques	Classe I conforming to CEI 60536
Degré de protection IP	IP66 se conformer à CEI 60529 IP67 IP69 IP69K
Degré de protection NEMA	NEMA 13 NEMA 4X
Tenue aux chocs IK	IK06 se conformer à CEI 50102
Normes	CEI 60947-1 CEI 60947-5-1 CEI 60947-5-4 CEI 60947-5-5 UL 60947-1 UL 60947-5-1 UL 60947-5-5 UL 1059 UL 486E CSA C22.2 No 60947-1 CSA C22.2 No 60947-5-1 CSA C22.2 No 158 CSA C22.2 No 65 IACS E10
Certifications du produit	EAC IECEE CB Scheme CCC UL CSA
Tenue aux vibrations	5 gn (f= 10...500 Hz) conforming to CEI 60068-2-6 25 mm crête à crête (f= 2...10 Hz) conforming to CEI 60068-2-6

Tenue aux chocs mécaniques	25 gn (durée = 6 ms) pour 1000 chocs sur chaque axe se conformer à CEI 60068-2-27 30 gn (durée = 18 ms) pour accélération d'une demi-onde sinusoïdale se conformer à CEI 60068-2-27 50 gn (durée = 11 ms) pour accélération d'une demi-onde sinusoïdale se conformer à CEI 60068-2-27
Tenue aux transitoires rapides	2 kV se conformer à CEI 61000-4-4
Tenue aux champs électromagnétiques rayonnés	10 V/m se conformer à CEI 61000-4-3
Tenue aux décharges électrostatiques	4 kV avec contact (sur partie métallique) se conformer à CEI 61000-4-2 8 kV à l'air libre (dans les pièces d'isolation) se conformer à CEI 61000-4-2
Emission électromagnétique	Classe B se conformer à CEI 55011

Emballage

Type d'emballage 1	PCE
Nombre d'unité par paquet	1
Hauteur de l'emballage 1	5,2 cm
Largeur de l'emballage 1	3,3 cm
Longueur de l'emballage 1	8,6 cm
Poids de l'emballage (Kg)	84,4 g

Garantie contractuelle

Garantie (en mois)	18
---------------------------	----

Environmental Data

Schneider Electric vise à atteindre le statut de Net Zero d'ici 2050 grâce à des partenariats avec la chaîne logistique, des matériaux à faible impact et une circularité via notre campagne en cours "Use Better, Use Longer, Use Again" pour prolonger la durée de vie des produits et leur recyclabilité.

[Environmental Data expliquées >](#)

Empreinte environnementale

Empreinte carbone du cycle de vie total 14

Profil environnemental [Profil environnemental du Produit](#)

Use Better

Matières et Substances

Emballage avec carton recyclé Non

Emballage sans plastique Non

[Directive RoHS UE](#) Conforme aux dérogations

Numéro SCIP 425812e5-011f-4fb4-ad1b-fc9cf9865300

Régulation REACH [Déclaration REACH](#)

Use Longer

Prolongation de vie

Réparation Non

Use Again

Réemballer et réuser

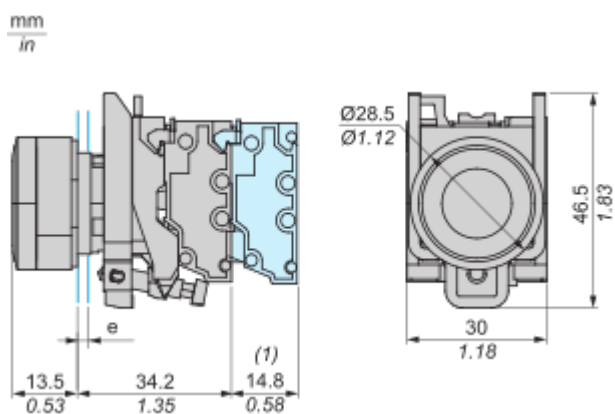
Profil de circularité [Informations de fin de vie](#)

Reprise Oui

Label DEEE  Sur le marché de l'Union Européenne, le produit doit être mis au rebut selon un protocole spécifique de collecte des déchets et ne jamais être jeté dans une poubelle d'ordures ménagères.

Encombrements

Dimensions



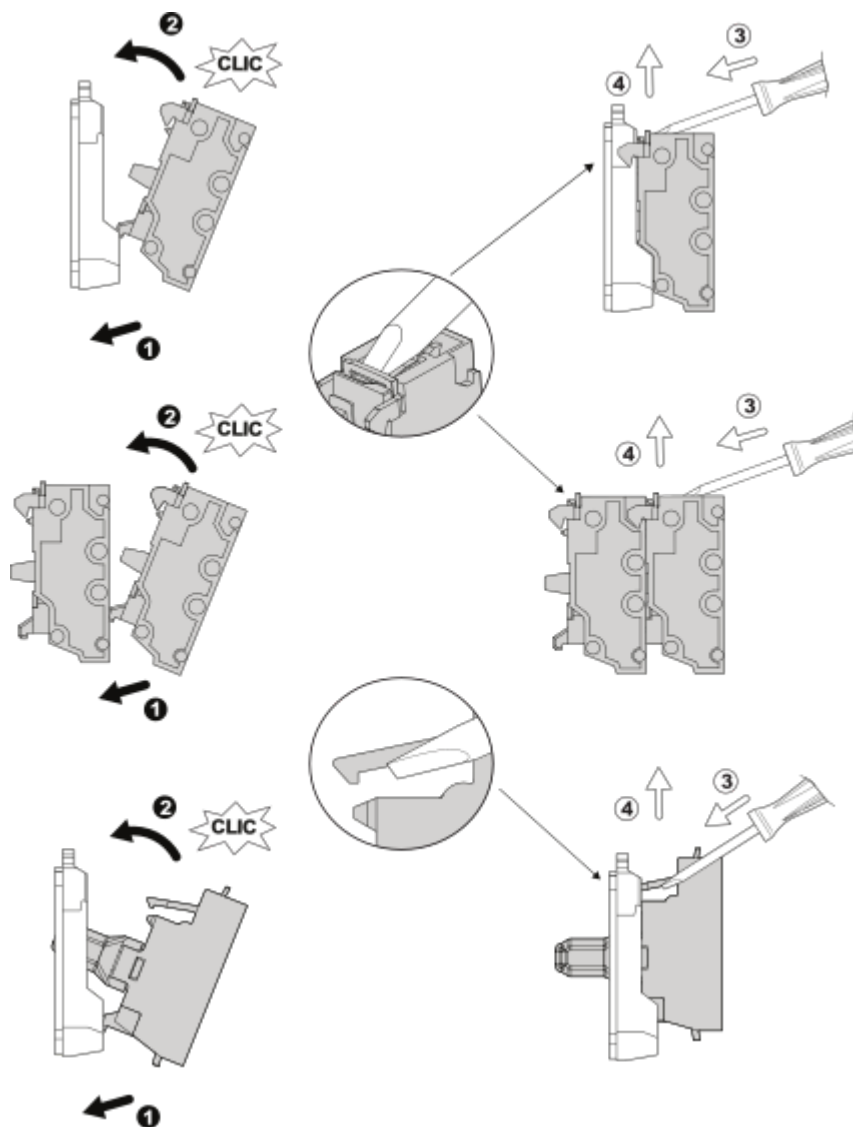
e : Épaisseur du dispositif de serrage : 1 à 6 mm / 0,04 à 0,24 po.

(1) : Niveau de contact supplémentaire ou contact double

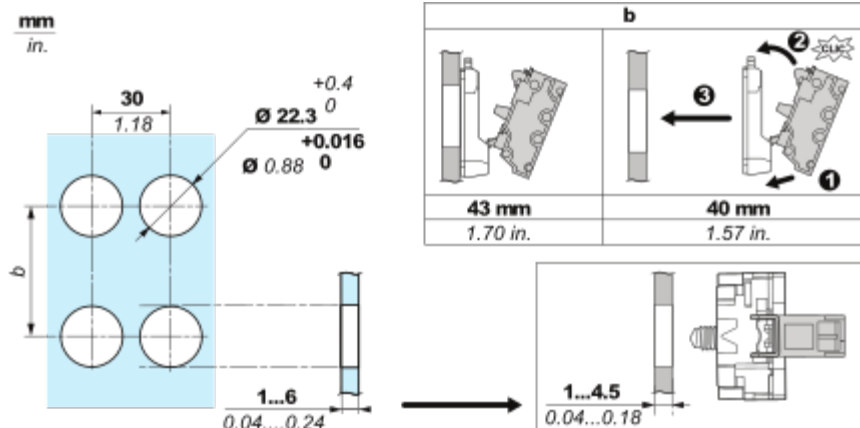
Montage et périmètre de sécurité

Montage

Montage et démontage



Dimension de découpe



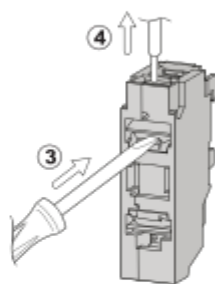
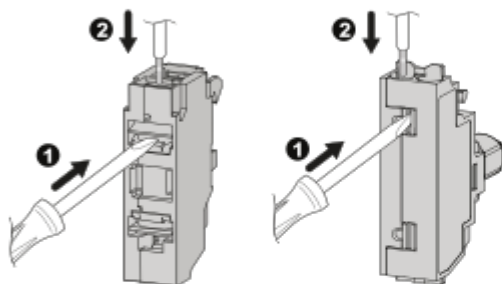
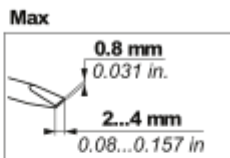
Schémas de raccordement

Câblage

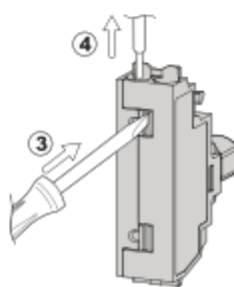
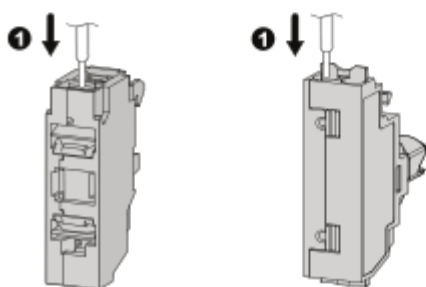
Câblage et décâblage



mm	8
in.	0.32
mm ²	0.34...1.5
AWG	22...16

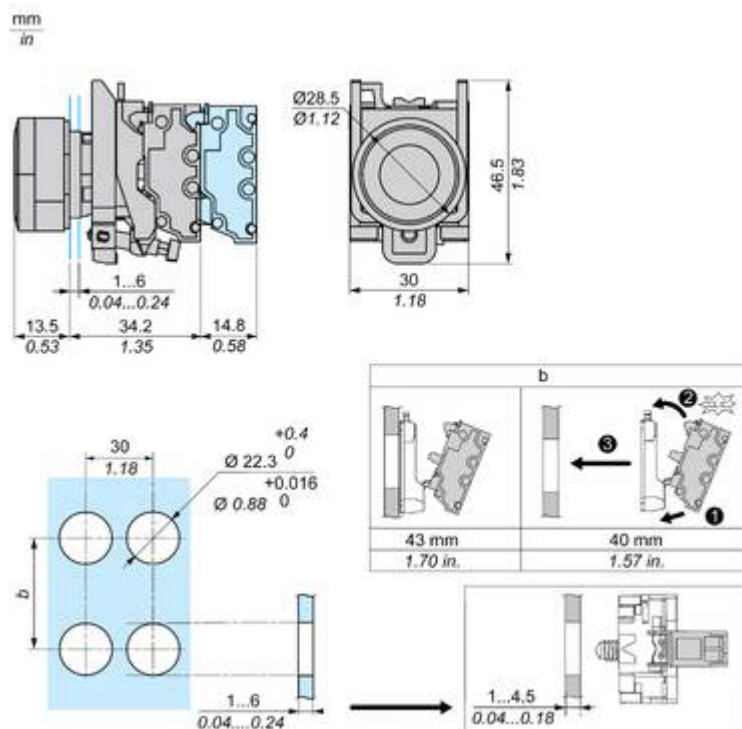


mm	8	8	8
in.	0.32	0.32	0.32
mm ²	0.34...1.5	0.34...1	0.34...1.5
AWG	22...16	22...18	22...16



Technical Illustration

Dimensions



Technical Illustration

Wiring diagram



mm	8
in.	0.32
mm ²	0.34...1.5
AWG	22...18

Max	0.8 mm
	0.031 in.
	2.4 mm
	0.08...0.157 in.

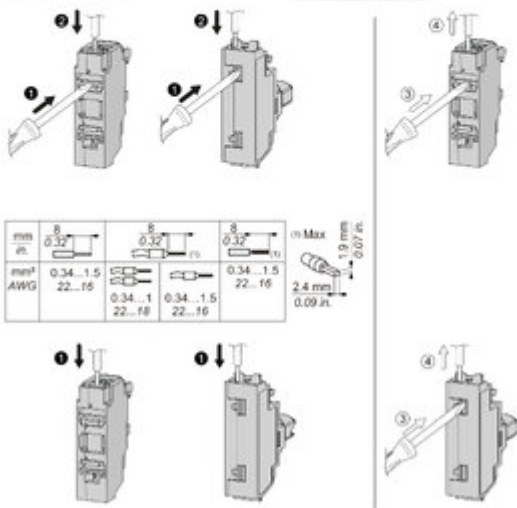


Image of product / Alternate images

Alternative

