

- 3.絶縁抵抗 : DC500V, 100MΩ以上
Insulation Resistance (充電部～取付金属部間/異極充電部間)
100MΩ MIN. at 500V DC
(Between live parts and mounted metal parts/ Between live parts of opposite polarity)
- 4.耐電圧 : AC2,000V, 1 分間
Withstand Voltage (充電部～取付金属部間/異極充電部間)
2,000V AC for 1minute
(Between live parts and mounted metal parts/ Between live parts of opposite polarity)
- 5.適合ヒューズ : φ6.4mm×30mm,φ6.35mm×30mm,φ6.35mm×31.8mm
Mate Fuse-Link DIA.6.4mm×30mm,DIA.6.35mm×30mm,DIA.6.35mm×31.8mm
- 6.端子 : スクリューレス端子
Terminal Push-In Type (Wire Secured by Spring Type Action)
- 7.剥き線長さ : 12mm — 13mm
Wire Strip Length
- 8.ボタン操作推奨工具 : マイナスドライバー (軸径φ5mm, 刃先幅 4.5mm)
Applicable Tool for Button プラスドライバー (軸径φ4mm)
ボタンを押し込めるものならば何でも可
Screwdrivers for slotted head screws
(Shaft diameter 5mm, Blade width 4.5mm)
Screwdrivers for cross recessed head screws
(Shaft diameter 4mm)
Any pushing devices are available.
- 9.取付ねじ締付トルク : 1.0N·m (M4 ねじ, 平ワッシャー使用時)
Tightening Torque of Mounting Screw 1.0N·m with a M4 screw and a plane washer
- 10.適合レール(DIN レール) : トップハット形 幅 35mm
Mate Mounting Rail 35mm width top-hat rail
- 11.使用温度 : -10℃ — +80℃(ヒューズ管温度上昇含む)
Operation Temperature (include the temperature rise of the fuse)
- 12.使用湿度 : 25% — 85%RH(氷結・結露のないこと)
Operation Humidity (No ice and no dew condensation)
- 13.樹脂耐熱温度インデックス(UL) : +130℃ (本体/Base, 解除ボタン/Button)
Heat-resistant temperature of resin (Relative thermal index) +125℃ (端子カバー/Cover for terminal plate)
- 14.保管温湿度 : -10℃ — +60℃ / 25% — 85%RH(氷結・結露のないこと)
Storage Temperature and Humidity (No ice and no dew condensation)

オプションパーツが装着可能です。

It can equip with optional parts.

【オプションパーツ 一覧 / Optional parts list】

型番 Model No.	名称 Name	備考 Remark
F-1000-S1	回転止めモールド Rotation stopper	UL、c-UL 共にオプションパーツとして使用を認められています。
F-750-FC1	ヒューズキャリア Fuse carrier	This product is accepted as an optional parts by UL and c-UL.

CODE 管理番号	F-0750-01_01
--------------	--------------

ご使用上の注意 Precaution Using the Product

○より線使用時は、剥きしろ部を軽く撚って下さい。

*When you use a stranded wire, Please lightly twist a stripping space.

○製品同士を連結して増極が可能です。

増極してパネルに直止め使用される場合には、取り付けねじのない極は2極までとして下さい。

*It can be made multi-pole by attaching each other.

When you make a multi-pole and attach it, please do the pole that there is not of the installation screw to 2 poles.

○機器取り付け用レールの止め金具は弊社では取り扱っておりません。別途、止め金具をご用意下さい。

*We don't have the end stopper of the mounting rail. Please prepare the end stopper.

○海外規格認証品として使用なされる場合は、規格上の制約がございますのでご注意下さい。

*When you are used as approval product, there are terms of use by the approval.

○このホルダーでご使用になれるヒューズ管の最大定格は、ホルダーに示される定格値となります。

(定格 250V,15A 以下のヒューズ管をご使用下さい。)

*Applied fuse rating must keep 250V,15A or less.

○このホルダーでは、定格電流値の30%以上のディレーティングを行ってご使用下さい。

(定格 15A×70%=定常電流 10.5A 以下でご使用下さい。)

*The operating current shall be derated 30% or more of rating current.

(ex.15A×70%=10.5A→10.5A or less)

○ヒューズ管には電流値のディレーティングが必要です。ヒューズ管定格値の30%程度ディレーティングするのが一般的ですが、ヒューズ管メーカーにより異なりますのでご確認下さい。

*Each fuse requires amperage derating. Mostly require derate 30% from rating amperage, for secure reason you must confirm your fuse manufacturer before apply.

○接続電線は、ご使用電流に見合った電線をご使用下さい。

*Use a wire an adequate size for current to be applied.

○ヒューズ管の交換は電源の供給を止めてから行って下さい。

*Please perform exchange of a fuse-link after stopping electric supply.

○実使用機器による動作確認を十分に行ってください。

*Please check action on using equipment.

○本製品は挿入電線を板ばねで押さえて抜けにくいよう保持し、電線と端子金具が接触することによって回路を確保する構造です。電線接続の際は焼損や火災発生防止のため、下記の注意事項を守って行ってください。

*This product holds a wire by pressure of a (plate) spring.

Please follow below precautions for preventing electrical fires when connecting wire.

①電線は、一本ずつ確実に奥まで差し込んでください。挿入不足ですと端子金具との接触が不安定となって異常発熱するおそれがあり、焼損や火災の原因となります。VVF、VVR ケーブルをご使用の際は片側の電線の挿入が不十分でも正しく挿入されたように思えることがありますので特にご注意ください。

Each wire should be inserted to the end. If the wire is not inserted deeply enough, it might lead to a poor connection and be a cause of electrical fires. Please take special care when you use VVF or VVR cables because it is difficult to find by appearance whether all wires are connected properly.

②電線挿入後の接続確認は軽く引っ張るだけでなく、電線を更に押し込み電線の先端が奥まで突き当たっていることをご確認ください。

When you check the wire connection status, pull the wire lightly and also make sure the wire is inserted to the end.

③電線の剥き線長さは指定の長さに剥いてください。剥き線長さが短いと被覆が本体樹脂部に接触し正しく接続できないことがありますのでご注意ください。

The wire should be stripped to the required length. If the wire strip length is not enough (shorter), it might cause a poor connection.

④ 電線の引き直し作業や固定作業の際、接続した電線に不要な力がかからないようにご注意ください。φ1.6mm以上の単線は硬い（“コシ”が強い）ため、電線に加わった力が、内部の接続部まで伝わりやすく、端子金具との接触が不安定になる場合があります。

Please avoid putting tension on the wire. Especially when you use φ1.6mm solid wire or bigger, (because it is hard) the tension will be put directly to the inside of the product and it might lead to a poor connection.

⑤ 電線は変形（曲がり、傷）や腐食のないものをご使用ください。変形（曲がり、傷）や腐食のある電線を接続されますと接触不良となり、焼損や火災の原因となりますのでご注意ください。

Please do not use damaged or corroded wire. Or it might lead to a poor connection and be a cause of electrical fires.

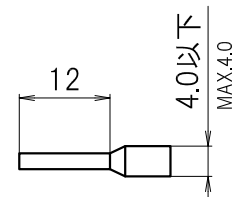
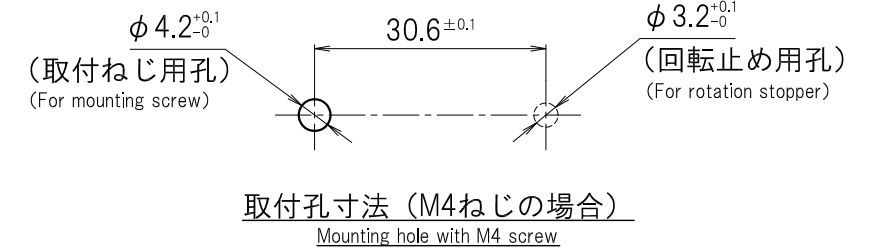
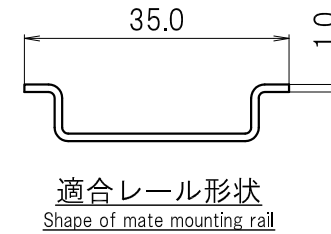
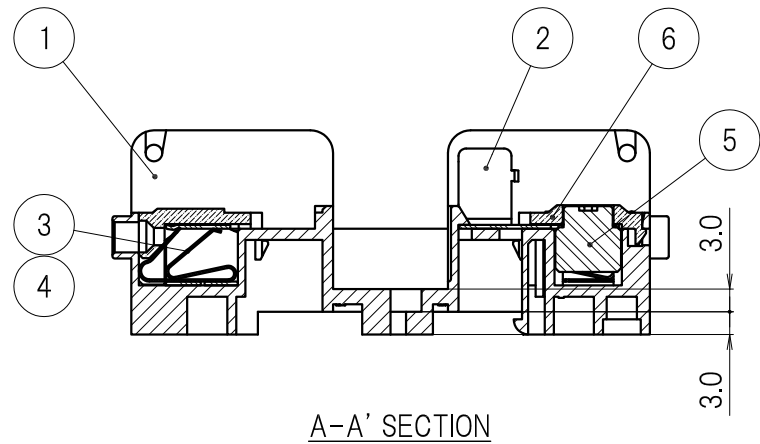
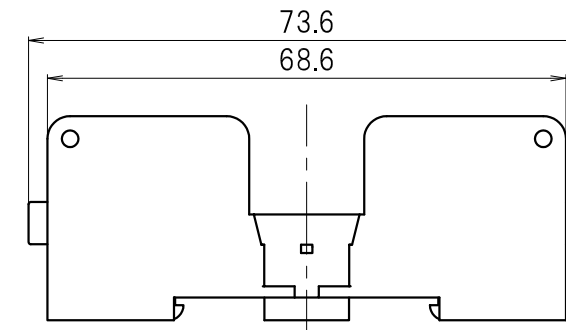
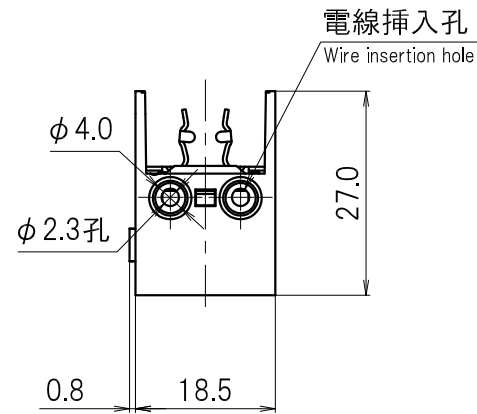
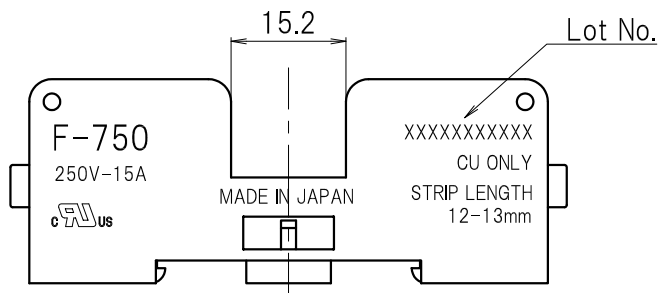
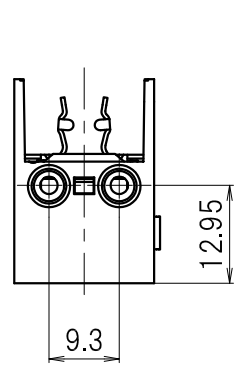
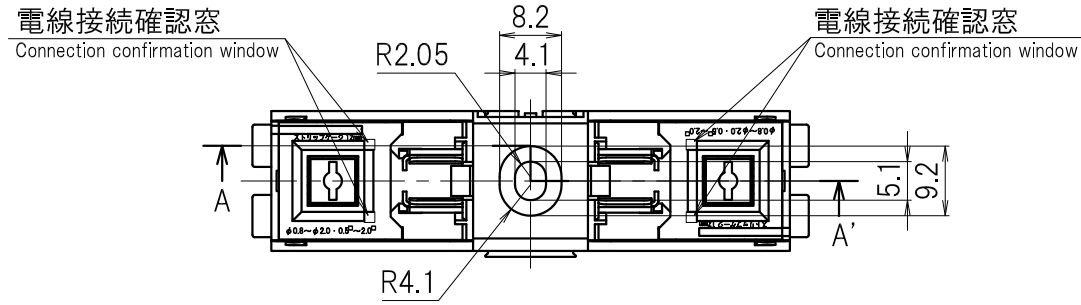
正しい接続状態 GOOD	<p>電線は○部 2箇所 で保持する様に奥まで確実に差し込んでください。接続後は張力を加えないでください。</p> <p>Please insert a wire to the end so the spring hold the wire securely with 2 points. Please avoid putting tension on the wire after connecting.</p>
悪い接続状態 NO GOOD	<p>異常発熱・焼損・火災発生の恐れがあります。</p> <p>There will be a possibility of causing heat or electrical fires.</p>

【補足 / Supplement】

和文と英文で疑義が生じた場合、和文を優先します。

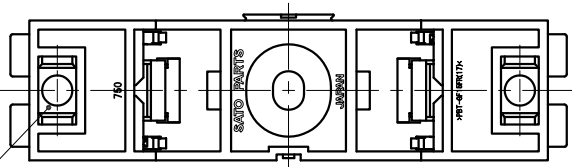
If there is any discrepancy between English and Japanese, the Japanese version should take precedence over the English one.

MARK 記号	DATE 日付	REVISION RECORDS 改 版 記 事	SIGN 担 当
△			
△			
△			
△			
△			



回転止めモールド (オプション)
装着用箇所 (2箇所)

Mounting slots (two places)
for rotation stopper (optional parts)



No. 番号	PARTS NAME 部品名	Q'TY 個数	MATERIAL 材質	UL	FINISH 処理	REMARKS 備考
6	Cover for terminal plate / 端子カバー / 透明	2	Polycarbonate ポリカーボネート		94V-2	
5	Button / White 解除ボタン / 白	2	Syndiotactic Polystyrene シンジオタクチックポリスチレン		94V-0	
4	Spring(B) 板ばね(B)	2	Stainless Steel ステンレス t 0.3			
3	Spring(A) 板ばね(A)	2	Stainless Steel ステンレス t 0.3			
2	Fuse clip/Terminal ヒューズクリップ-端子金具	2	Copper alloy 銅合金 t0.5		Tin plated すずめっき	
1	Base / White 本体 / 白	1	Polybutylene Terephthalate PBT(GF)		94V-0	

APPROVED 承認	Y.Shigeno 2013.11.12	GENERAL TOLERANCE 一般公差	NAME 名称	F-750 外觀図	ISSUED 出 図
CHECKED 照 査	Y.Sakuragi 2013.10.1	UNDER 1.00 未満	CUSTOMER カスタマー	標準品	REVISION 改 版
DRAWN 製 図	T.Miura 2013.9.30	1.00 ~ 4.99	DRAWING No. 図面番号		
DESIGNED 設 計	T.Miura 2013.4.1	OVER 5.00 以上	F-0750A1		
UNIT 単 位		mm	SCALE 尺 度	1:1	PAGE ページ
					00
					1/1

出図印なき図面は参考図とする
図面を実測しないこと