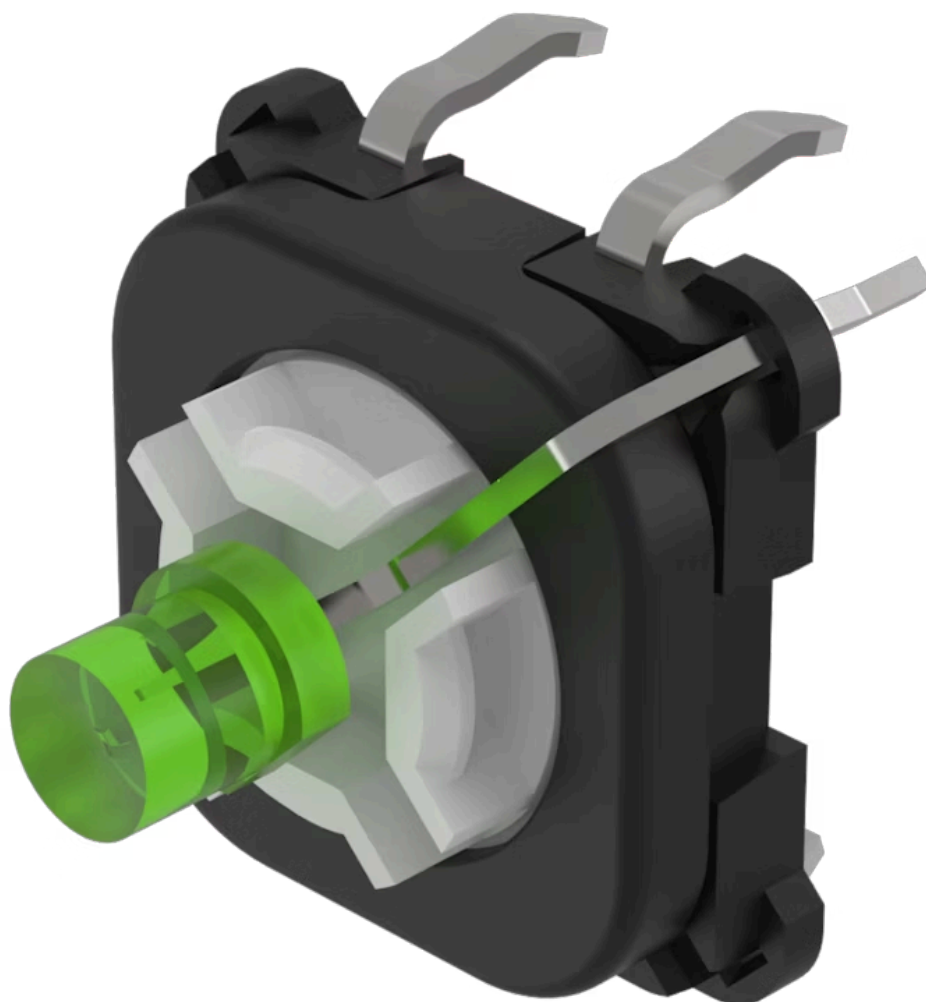


# 开关元 件

70-220.5S

分销方  
Rs-online



<https://rs-online.eao.com/component/70-220.5S...>

您的产品:

---



## 70-220.5S 开关元件

### 操作

发光颜色: 绿色

### 电气特性

触点: 1 NO  
开关额定值: 42 V DC @ 0,1 A  
光亮度: 650 mcd

### 机械特性

端子: PCB端子  
触点材质: 金  
开关动作: 自复位  
开关系统: 短行程元件  
重量: 0.001 kg

### 证书

**REACH:** REACH compliant

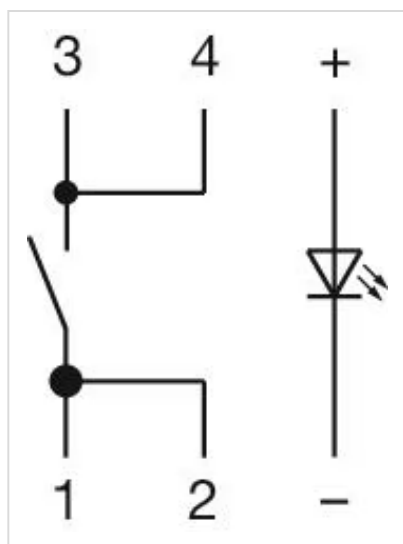
**RoHS:** RoHS compliant

### 其他

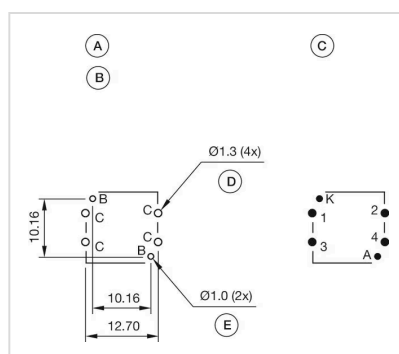
简述: 开关元件, 短行程元件, 42 V DC @ 0,1 A, 金, 1 NO, PCB端子

提示: 客户定制项目, 客户必须决定LED使用哪种串联电阻

接线图:



组件布局:



- A = 带灯的开关元件
- B = 单 LED
- C = 钻孔方案 (部件侧)
- D = 开关元件的孔, 焊盘最大值  $\varnothing 2.5$  mm
- E = LED的孔

外形尺寸:

