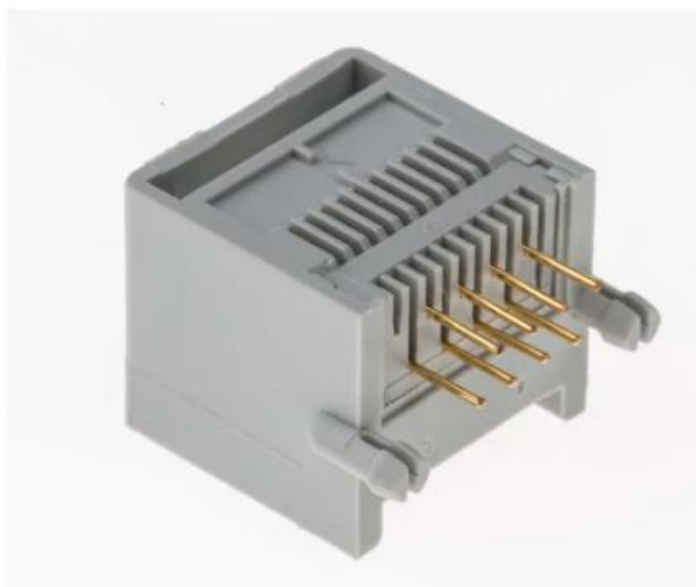


## MERKMALE

- Geeignet für Cat5e-Ethernet-Anwendungen
- Kompatibel mit RJ45-Steckern für Kabelmontage
- Rechtwinklige Verbindung
- Vergoldete Nickelkontaktbeschichtung für eine zuverlässige Verbindung

## RS Pro, Cat5-RJ45-Buchse

RS Best.-Nr. 331-6437



Professionelle Produkte von RS bieten Ihnen hochwertige Teile in allen Produktkategorien. Unsere Produktpalette wurde von Ingenieuren getestet und bietet eine vergleichbare Qualität wie die führenden Marken, ohne einen Premium-Preis zu zahlen.

### Produktbeschreibung

Dieser 8-polige RJ45-Steckverbinder von RS Pro ist eine flache Lösung für Leiterplattennetzverbindungen. Der Steckverbinder lässt sich einfach über Durchgangsbohrung an Leiterplatten befestigen, um eine sichere Datensockel-Verbindung im Gerätegehäuse oder zur Verkettung modularer Geräte in Projekten zu gewährleisten. Die flache Bauweise der Buchse macht sie ideal für Anwendungen wo Platzersparnis ein Problem ist .

### Allgemeine Spezifikationen

<b>Ethernet-Steckverbindertyp</b>	RJ45Connector
<b>Geschlecht</b>	Buchse
<b>LAN-Kategorie</b>	Cat5
<b>Anzahl der Pole</b>	8
<b>Steckverbindertyp</b>	RJ45
<b>Abschirmungstyp</b>	Ungeschirmt
<b>Ausrichtung</b>	Rechtwinklig
<b>Kontaktwerkstoff</b>	Phosphorbronze
<b>Kontaktbeschichtung</b>	Gold über Nickel
<b>Anwendungen</b>	Modems, PC- und Laptop-Computer, Smart-Fernseher

### Elektrische Spezifikationen

<b>Kontaktwiderstand</b>	30 mΩ
<b>Isolatorwiderstand</b>	500MΩ
<b>Nennstrom</b>	1.5A
<b>Durchschlagsfestigkeit</b>	1000VAC.RMS,60Hz,1minute
<b>Nennspannung</b>	125V

### Mechanische Spezifikationen

<b>Montageart</b>	Leiterplattenmontage
<b>Länge</b>	14.5mm
<b>Breite</b>	15mm
<b>Tiefe</b>	13mm
<b>Lebensdauer</b>	750 Steckzyklen pro Minute
<b>Stecker-Haltekraft</b>	11 kg max

## Betriebsumgebungsspezifikationen

<b>Betriebstemperatur</b>	-40 bis 125 °C.
---------------------------	-----------------

## Zulassungen

<b>Konformität/Zertifizierung</b>	RoHS-Konformitätszertifikat
-----------------------------------	-----------------------------

