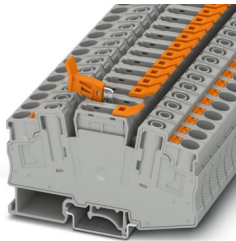


PT 6-MT P/P HV - 刀闸分断接线端子



1028591
<https://www.phoenixcontact.com/cn/products/1028591>

请注意，本PDF文档中所示数据均生成自在线目录。完整数据请见用户文档。我们的一般下载使用条款已生效。



刀闸分断接线端子，标称工作电压: 1000 V，额定电流: 32 A，接线方式: 直插式连接，额定接线容量: 6 mm²，接线容量：0.5 mm² - 10 mm²，安装: NS 35/7,5，NS 35/15，NS 32，颜色: 灰色

优势

- 除了双功能轴内的测试机构，所有的端子都提供一个额外的测试连接
- 插拔式连接端子不仅拥有CLIPLINE complete系统的特点，而且能方便地连接刚性导线和带冷压头的导线，无需使用任何工具
- 紧凑设计和正面接线使得可在密闭空间内进行接线

商业数据

订货号	1028591
包装单位	50 pc
最小订货量	50 pc
销售关键代码	BE2231
产品关键代码	BE2231
目录页面	页码114 (C-1-2019)
GTIN	4055626529318
单件重量（含包装）	33.076 g
单件重量（不含包装）	33.076 g
原产地	CN

PT 6-MT P/P HV - 刀闸分断接线端子



1028591

<https://www.phoenixcontact.com/cn/products/1028591>

技术数据

产品属性

产品类型	分断接线端子
产品系列	PT
连接量	2
行数	1
电位	1

绝缘特性

过电压类别	III
污染等级	3

电气特性

额定浪涌电压	8 kV
额定条件下的最大功耗	1.31 W

连接数据

每层的连接数量	2
额定横截面	6 mm²
剥线长度	10 mm ... 12 mm
塞规	A5
连接符合标准	IEC 60947-7-1
刚性导线横截面	0.5 mm² ... 10 mm²
横截面 AWG	20 ... 8 (按IEC标准修订)
柔性导线横截面	0.5 mm² ... 10 mm²
导线横截面, 柔性[AWG]	20 ... 8 (按IEC标准修订)
柔性导线横截面 (套管不带塑料绝缘管)	0.5 mm² ... 6 mm²
柔性导线横截面 (带塑料绝缘管的套管)	0.5 mm² ... 6 mm²
2根具有相同横截面的导线, 柔性, 带TWIN套管及塑料套管	0.5 mm² ... 2.5 mm² 如果使用TWIN套管, 我们建议最小套管长度为13 mm。
标称电流	32 A
最大负载电流	32 A (具有10 mm²导线横截面, 刚性)
额定电压	1000 V
额定横截面	6 mm²

直接插拔式连接横截面

刚性导线横截面	1 mm² ... 10 mm²
柔性导线横截面 (套管不带塑料绝缘管)	1.5 mm² ... 6 mm²
柔性导线横截面 (带塑料绝缘管的套管)	1.5 mm² ... 6 mm²

尺寸

宽度	10.2 mm
高度	91 mm
深度	63.1 mm

PT 6-MT P/P HV - 刀闸分断接线端子



1028591

<https://www.phoenixcontact.com/cn/products/1028591>

NS 32深度	69.3 mm
NS 35/7,5深度	64.3 mm
NS 35/15深度	71.8 mm

材料规格

颜色	灰色 (RAL 7042)
阻燃等级，符合UL 94	V0
绝缘材料组	I
绝缘材料	PA
低温下的静态绝缘材料应用	-60 °C
绝缘材料的温度指数（ DIN EN 60216-1（ VDE 0304-21 ） ）	130 °C
绝缘材料相对温度指数（ 电气， UL 746 B ）	130 °C
铁路车辆的防火保护 (DIN EN 45545-2) R22	HL 1 - HL 3
铁路车辆的防火保护 (DIN EN 45545-2) R23	HL 1 - HL 3
铁路车辆的防火保护 (DIN EN 45545-2) R24	HL 1 - HL 3
铁路车辆的防火保护 (DIN EN 45545-2) R26	HL 1 - HL 3
量热释热NFPA 130 (ASTM E 1354)	28 MJ/kg
表面可燃性NFPA 130 (ASTM E 162)	通过
烟雾比光密度NFPA 130 (ASTM E 662)	通过
烟气毒性NFPA 130 (SMP 800C)	通过

电气测试

电涌电压测试

测试电压设定值	9.8 kV
结果	已通过测试

温升测试

温度上升要求测试	温度上升 ≤ 45 K
结果	已通过测试
短时耐受电流 4 mm²	0.48 kA
结果	已通过测试

工频耐受电压

测试电压设定值	2.2 kV
结果	已通过测试

机械特性

机械参数

开口式侧板	是
-------	---

机械测试

机械强度

结果	已通过测试
----	-------

PT 6-MT P/P HV - 刀闸分断接线端子



1028591

<https://www.phoenixcontact.com/cn/products/1028591>

载体上的附件

DIN导轨/固定支点	NS 32/NS 35
结果	已通过测试

导线损坏和松动测试

旋转速度	10 rpm
rpm	135
导线横截面 / 重量	0.5 mm ² / 0.3 kg
	6 mm ² / 1.4 kg
	10 mm ² / 2 kg
结果	已通过测试

环境和真实条件

老化

温度循环	192
结果	已通过测试

针焰测试

暴露时间	30 s
结果	已通过测试

振荡/宽频带噪音

规格	DIN EN 50155 (VDE 0115-200):2018-05
频谱	2类, B级使用寿命测试, 在转向架上进行
频率	$f_1 = 5 \text{ Hz}$ 到 $f_2 = 250 \text{ Hz}$
ASD等级	6.12 (m/s ²) ² /Hz
加速度	3.12g
每轴的测试周期	5 h
测试方向	X-, Y- 与 Z-轴
结果	已通过测试

冲击

脉冲波形	半弦
加速度	30g
电击时间	18 毫秒
每个方向的电击次数	3
测试方向	X-, Y- 与 Z-轴 (正向与负向)
结果	已通过测试

环境条件

环境温度 (运行)	-60 °C ... 110 °C (考虑到自加热在内的工作温度范围; 有关最高短期工作温度, 请参见电气特性相对温度指数)
环境温度 (存放/运输)	-25 °C ... 60 °C (短期内 (不超过24 小时), -60 °C到+70 °C)
环境温度 (组装)	-5 °C ... 70 °C
环境温度 (执行)	-5 °C ... 70 °C
允许湿度 (运行)	20 % ... 90 %

PT 6-MT P/P HV - 刀闸分断接线端子



1028591

<https://www.phoenixcontact.com/cn/products/1028591>

允许湿度（存放/运输）	30 % ... 70 %
-------------	---------------

标准和规范

连接符合标准	IEC 60947-7-1
--------	---------------

安装

安装类型	NS 35/7,5
	NS 35/15
	NS 32

PT 6-MT P/P HV - 刀闸分断接线端子

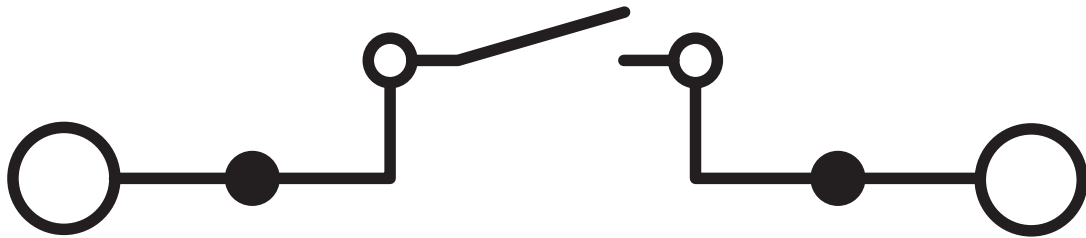


1028591

<https://www.phoenixcontact.com/cn/products/1028591>

图纸

电路图



PT 6-MT P/P HV - 刀闸分断接线端子



1028591

<https://www.phoenixcontact.com/cn/products/1028591>

认证

🔗 To download certificates, visit the product detail page: <https://www.phoenixcontact.com/cn/products/1028591>



EAC

认证ID: EACKZ 08593

PT 6-MT P/P HV - 刀闸分断接线端子



1028591

<https://www.phoenixcontact.com/cn/products/1028591>

分类

ECLASS

ECLASS-12.0	27141126
ECLASS-13.0	27250108

ETIM

ETIM 9.0	EC000902
----------	----------

UNSPSC

UNSPSC 21.0	39121400
-------------	----------

PT 6-MT P/P HV - 刀闸分断接线端子



1028591

<https://www.phoenixcontact.com/cn/products/1028591>

产品环境合规性

EU RoHS	
符合《欧盟RoHS物质指令要求》	是, 无豁免
China RoHS	
Environment friendly use period (EFUP)	EFUP-E
	没有超过限值的危险物质
EU REACH SVHC	
《REACH候选物质注释》(CAS编号)	相关物质重量百分比不超过0.1%

Phoenix Contact 2025 Å© - 保留所有权利
<https://www.phoenixcontact.com>

菲尼克斯（中国）投资有限公司总部
南京市江宁经济开发区菲尼克斯路36号
（江宁236信箱）邮编：211100
025-52121888
phoenix@phoenixcontact.com.cn