

Hauptmerkmale

Produkt- oder Komponententyp	Dv/dt-Filter
Kompatible Produktfamilie	Altivar Prozess ATV900 Easy Altivar 610 Altivar Prozess ATV600 Altivar Maschine ATV340
Produktspezifische Anwendung	Ausgangsfilter
[In] Bemessungsstrom	180 A
Produktkompatibilität	ATV630 Frequenzumrichter Aufputzmontage - 30 kW, 200 - 240 V ATV630 Frequenzumrichter Aufputzmontage - 37 kW, 200 - 240 V ATV630 Frequenzumrichter Aufputzmontage - 45 kW, 200 - 240 V ATV630 Frequenzumrichter Aufputzmontage - 55 kW, 380-480 V ATV630 Frequenzumrichter Aufputzmontage - 75 kW, 380-480 V ATV630 Frequenzumrichter Aufputzmontage - 90 kW, 380-480 V ATV650 Frequenzumrichter Aufputzmontage - 55 kW, 380-480 V ATV650 Frequenzumrichter Aufputzmontage - 75 kW, 380-480 V ATV650 Frequenzumrichter Aufputzmontage - 90 kW, 380-480 V ATV610 Frequenzumrichter - 55 kW, 380 - 415 V ATV610 Frequenzumrichter - 75 kW, 380 - 415 V ATV610 Frequenzumrichter - 90 kW, 380 - 415 V ATV930 Frequenzumrichter Aufputzmontage - 30 kW, 200 - 240 V ATV930 Frequenzumrichter Aufputzmontage - 37 kW, 200 - 240 V ATV930 Frequenzumrichter Aufputzmontage - 45 kW, 200 - 240 V ATV930 Frequenzumrichter Aufputzmontage - 55 kW, 380-480 V ATV930 Frequenzumrichter Aufputzmontage - 75 kW, 380-480 V ATV930 Frequenzumrichter Aufputzmontage - 90 kW, 380-480 V ATV950 Frequenzumrichter Aufputzmontage - 55 kW, 380-480 V ATV950 Frequenzumrichter Aufputzmontage - 75 kW, 380-480 V ATV950 Frequenzumrichter Aufputzmontage - 90 kW, 380-480 V
Eingebaute Menge	1
Elektrische Verbindung	Kupferschiene M10, Verbindungskapazität: 120 mm² / AWG 4/0

Zusatzmerkmale

Max. Motorkabellänge	500 M ungeschirmtes Kabel 300 m abgeschirmtes Kabel
Dv/dt	3000 V/μs max. bei 200 - 240 V 3000 V/μs max. bei 380-480 V
Thermische Verluste	176 W bei 4 kHz
Maximale Ausgangsfrequenz des Antriebs	100 Hz
Umgebungstemperatur bei Betrieb	-10...50 °C (ohne Strom Deklassierung) 50...60 °C (mit Stromabfall von 1,5 % pro °C)

Betriebshöhe	0 - 1.000 m ohne Strom Deklassierung 1000 - 4000 m mit Strom Deklassierung von 1% pro 100 m
Breite	380 mm
Höhe	350 mm
Tiefe	235 mm
Produktgewicht	22 kg

Montage

Schutzart (IP)	IP00
Umgebungstemperatur bei Lagerung	-40...70 °C

Verpackungseinheiten

VPE 1 Art	PCE
VPE 1 Menge	1
VPE 1 Höhe	37,700 cm
VPE 1 Breite	39,800 cm
VPE 1 Länge	44,500 cm
VPE 1 Gewicht	29,400 kg

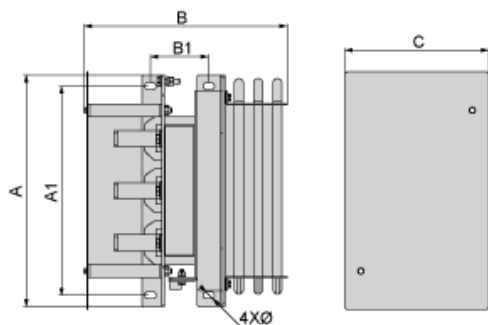
Nachhaltigkeit

REACH-Verordnung	REACH-Deklaration
Frei von REACH-SVHC	Ja
EU-RoHS-Richtlinie	Übererfüllung der Konformität (außerhalb EU RoHS-Scope) EU-RoHS-Deklaration
Frei von giftigen Schwermetallen	Ja
Quecksilberfrei	Ja
RoHS-Richtlinie für China	RoHS-Erklärung Für China
Informationen zu RoHS-Ausnahmen	Ja

Vertragliche Gewährleistung

Garantie	18 Monate
----------	-----------

Abmessungen



Abmessungen in mm

A	B	C	A1	B1	Ø
380	325	235	325	91	11

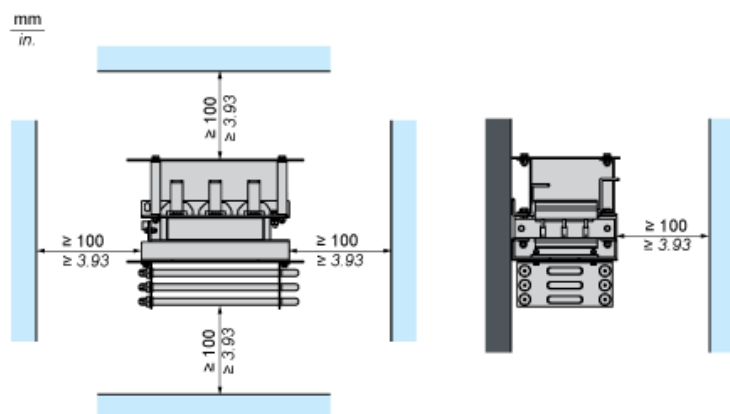
Abmessungen in in.

A	B	C	A1	B1	Ø
15	12,8	9,3	12,8	3,6	0,43

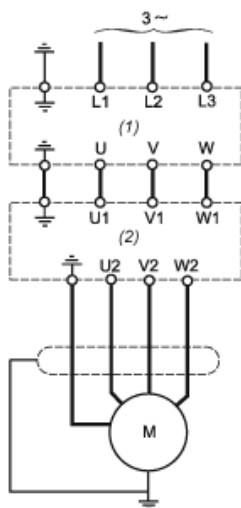
Montage und Abstände



(1) Filter



Empfohlenes Schema



- (1) Antrieb
- (2) Filter