



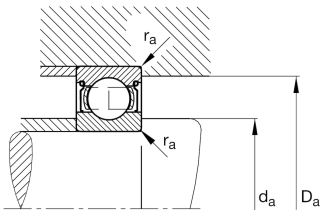
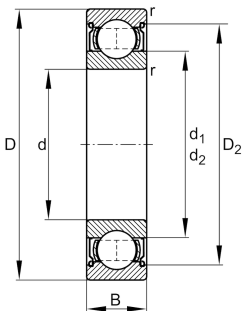
FAG

16004-A-2Z

Roulement à billes

Roulements à billes 60...2Z, à une rangée, défecteurs, cage en tôle d'acier

Information technique



Votre alternative produit actuelle

design interne modifié	A	A
joint	2Z	Défecteurs des deux côtés
Cage	JN	Tôle d'acier
classe de tolérance	PN	Normal (PN)
stabilisation dimensionnelle	SN	Stabilisé dimensionnellement jusqu'à 120°
lubrifiant	Lubricating grease	
jeu radial	CN (Group N)	Normal internal clearance
type d'alésage	Z	Cylindrique

dimensions principale & données de performance

d	20 mm	Alésage
D	42 mm	Diamètre extérieur
B	8 mm	Width
C <sub>r</sub>	7.100 N	Charge dyn. de base, radiale
C <sub>0r</sub>	4.100 N	Charge stat. de base, radiale
C <sub>ur</sub>	240 N	Limite à la fatigue, radiale
n <sub>G</sub>	22.100 1/min	Vitesse limite
n <sub>gr</sub>	13.800 1/min	Vitesse de base
≈m	51 g	Poids



Cotes de montage

d a min	22 mm	Diamètre minimum épaulement arbre
D a max	40 mm	Diamètre maximum épaulement du logement
r a max	0,3 mm	Rayon de gorge maximum

Dimensions

r min	0,3 mm	Minimum chamfer dimension
D 1	35,04 mm	Diamètre d'épaulement bague extérieure
D 2	37,3 mm	Gorge alésage bague extérieure
d 1	28,4 mm	Diamètre d'épaulement bague intérieure







Plage de température

T min	-20 °C	Température de fonctionnement min.
T max	120 °C	Température de fonctionnement max.

facteurs de calcul

f 0	15,1	Facteur de calcul
-----	------	-------------------

Caractéristiques

-  Effort radial
-  Effort axial uni directionnel
-  Effort axial dans les 2 directions
-  Lubrification à vie, sans entretien
-  Lubrification à la graisse
-  Etanche des 2 côtés