

## Fiche technique - SLC440COM-ER-0650-14



Rideaux lumineux de sécurité, Barrières immatérielles / Rideaux lumineux de sécurité / SLC440COM



- Type de sécurité 4 conforme à la norme IEC 61496-1
- Paramétrage convivial sans outils
- Concept de sécurité fiable en cas de sources parasites (CEM, étincelles de soudage)
- Sécurité du processus avec une disponibilité maximale
- Outil de réglage intégré

(Des différences minimales peuvent se présenter entre les couleurs imprimées et les couleurs réelles!)

### Exemple de commande

Désignation de type du produit	SLC440COM-ER-0650-14
Référence d'article	103003899
Code EAN	4030661435077
eCl@ss	27-27-27-04

### Homologation


Homologation



### Classification

Normes de référence	EN ISO 13849-1, EN 62061
PL	haut e
Catégorie	haut 4
PFH valeur	8,05 x 10 <sup>-9</sup> /h
SIL	haut 3
Durée d'utilisation	20 ans

### Caractéristiques globales

Nom de produit	SLC440COM Sicherheits-Lichtvorhang
Normes de référence	EN 61496-1; EN 61496-2
Conforme aux Directives (O/N) 	Oui
Classe de protection des moyens d'exploitation	Classe de protection 3
Type de sécurité conforme à la norme IEC 61496-1	4
Matières	
- Matériau du boîtier	Aluminium
Poids	1000 g
Codage de rayon existant (O/N)	Non
Hauteur du champ de protection	650 mm
Portée du champ protecteur	300 - 7000 mm
Temps de réaction	20 ms
Longueur d'onde du capteur	880 nm
Fermeture en fondu possible (O/N)	Non
Override possible (O/N)	Non
Résolution réduite (O/N)	Non
Commande par impulsion possible (O/N)	Non
Muting possible (O/N)	Non
Verrouillage de redémarrage existant (O/N)	Oui
Fonction maître/esclave	Non
Réalisable en cascade (O/N)	Non
Fonction de surveillance d'appareils montés en aval existante (O/N)	Oui
Module de sécurité recommandé	SRB301

### Données mécaniques

Capacité de détection pour échantillons	14 mm
Nombre de rayons lumineux	64 pièce
Exécution du raccord électrique	Connecteur
- Câblage de l'émetteur	connecteur M12, 4 pôles
- Câblage du récepteur	connecteur M12, 5 pôles
Longueur de câble	100 m

### Conditions ambiantes

Température ambiante	
- Température ambiante min.	-10 °C
- Température max. ambiante	+50 °C
Température de stockage et de transport	
- Température de stockage et de transport min.	-25 °C
- Température de stockage et de transport max.	+70 °C
Étanchéité	IP67 selon IEC/EN 60529

### Données électriques

Exécution de l'élément logique de sortie OSSD	PNP
Consommation	
- Consommation Emetteur	< 5 W
- Consommation Récepteur	< 10 W
Type de tension	CC
Tension de commutation de l'OSSD en état High	24 V ± 10%
Surveillance du contacteur (O/N)	Non

## Sorties

---

Courant max. de sortie sur sortie sûre 250 mA

## Données électriques - Sorties de sécurité

---

Nombre de sorties de semi-conducteurs protégées 2 pièce  
Nombre de sorties à contact protégées 0 pièce

## Indication d'état par LED

---

Indication d'état par LED (O/N) Oui  
- Etat et diagnostic Oui  
- afficheur à 7 segment Non

## ATEX

---

Catégorie de protection antidéflagrante pour gaz aucun  
Catégorie de protection antidéflagrante pour poussières aucun

## Dimensions

---

Dimensions du capteur  
- Largeur du capteur 27,8 mm  
- Hauteur du capteur 691 mm  
- Longueur du capteur 33 mm

## remarque

---

En cas de défaillance (interruption de l'alimentation 0V), le courant de fuite maximal est de 1 mA.

## Inclu dans la livraison

---

Volume de livraison du système à voie unique Emetteur + récepteur, Equerre de montage

## Légende des symboles

---

A: longueur maximale (Hauteur du champ de protection + 81 mm)  
A: longueur maximale (Hauteur du champ de protection + 81 mm)

## Exemple de commande

---

SLC440COM-ER(1)-(2)

(1)

0330	Hauteur du champ de protection 330 mm
0410	Hauteur du champ de protection 410 mm
0490	Hauteur du champ de protection 490 mm
0570	Hauteur du champ de protection 570 mm
0650	Hauteur du champ de protection 650 mm
0730	Hauteur du champ de protection 730 mm
0810	Hauteur du champ de protection 810 mm
0890	Hauteur du champ de protection 890 mm

0970	Hauteur du champ de protection 970 mm
1050	Hauteur du champ de protection 1050 mm
1130	Hauteur du champ de protection 1130 mm
1210	Hauteur du champ de protection 1210 mm
1290	Hauteur du champ de protection 1290 mm
1370	Hauteur du champ de protection 1370 mm
1450	Hauteur du champ de protection 1450 mm
1530	Hauteur du champ de protection 1530 mm ( <i>Seulement pour Résolution 30 mm, 35 mm</i> )
1610	Hauteur du champ de protection 1610 mm ( <i>Seulement pour Résolution 30 mm, 35 mm</i> )
1690	Hauteur du champ de protection 1690 mm ( <i>Seulement pour Résolution 30 mm, 35 mm</i> )
1770	Hauteur du champ de protection 1770 mm ( <i>Seulement pour Résolution 30 mm, 35 mm</i> )
(2)	
14	Résolution 14 mm, Portée 0,3 m ... 7 m
30	Résolution 30 mm, Portée 0,3 m ... 10 m
35	Résolution 35 mm, Portée 0,3 m ... 7 m

## Documents

---

**Mode d'emploi et Déclaration de conformité** (es) 415 kB, 25.09.2017

Code: mrl\_slc-slg440com\_es

**Mode d'emploi et Déclaration de conformité** (br) 407 kB, 03.02.2015

Code: ace\_mrl\_slc-slg440com\_br

**Mode d'emploi et Déclaration de conformité** (fr) 452 kB, 16.10.2017

Code: mrl\_slc-slg440com\_fr

**Mode d'emploi et Déclaration de conformité** (de) 400 kB, 13.09.2017

Code: mrl\_slc-slg440com\_de

**Mode d'emploi et Déclaration de conformité** (jp) 505 kB, 09.10.2017

Code: mrl\_slc-slg440com\_jp

**Mode d'emploi et Déclaration de conformité** (it) 447 kB, 16.10.2017

Code: mrl\_slc-slg440com\_it

**Mode d'emploi et Déclaration de conformité** (pt) 436 kB, 16.10.2017

Code: mrl\_slc-slg440com\_pt

**Mode d'emploi et Déclaration de conformité** (pl) 469 kB, 02.03.2018

Code: mrl\_slc-slg440com\_pl

**Mode d'emploi et Déclaration de conformité** (en) 416 kB, 13.09.2017

Code: mrl\_slc-slg440com\_en

**Mode d'emploi et Déclaration de conformité** (nl) 448 kB, 02.03.2018

Code: mrl\_slc-slg440com\_nl

**Certificat CE avec examen de type** (de, en) 1 MB, 25.03.2015

Code: z\_slcp04

**Brochure** (pt) 1 MB, 12.04.2018

Code: b\_slc440-familie\_pt

**Brochure** (de) 917 kB, 04.07.2018

Code: b\_slc440-familie\_de

**Brochure** (en) 1 MB, 04.07.2018

Code: b\_slc440-familie\_en

**Brochure** (fr) 1 MB, 12.04.2018

Code: b\_slc440-familie\_fr

**Brochure** (es) 1 MB, 12.04.2018

Code: b\_slc440-familie\_es

**Brochure** (nl) 1 MB, 04.07.2018

Code: b\_slc440-familie\_nl

**Brochure** (it) 1 MB, 12.04.2018

Code: b\_slc440-familie\_it

**Brochure** (it) 2 MB, 01.03.2018

Code: b\_optoshort\_it

**Brochure** (pt) 2 MB, 01.03.2018

Code: b\_optoshort\_pt

**Brochure** (es) 2 MB, 04.07.2018

Code: b\_optoshort\_es

**Brochure** (fr) 2 MB, 01.03.2018

Code: b\_optoshort\_fr

**Brochure** (en) 2 MB, 28.02.2018

Code: b\_optoshort\_en

**Brochure** (de) 2 MB, 27.02.2018

Code: b\_optoshort\_de

## Images

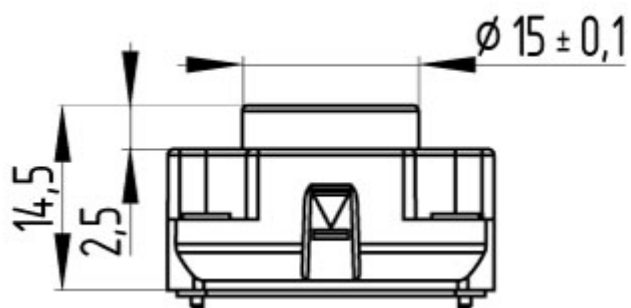
---



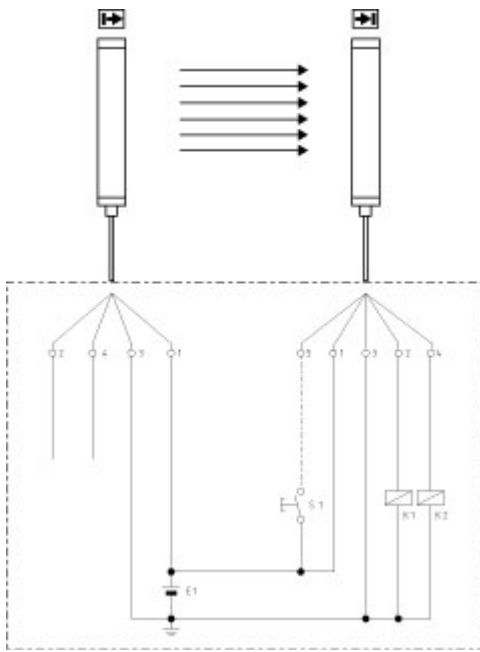
Plan d'encombrement (composant de base)



Plan d'encombrement (composant de base)



Plan d'encombrement (divers)



Exemple de câblage

K.A. Schmersal GmbH & Co. KG, Mödinghofe 30, D-42279 Wuppertal

Les données et les valeurs ont été soigneusement vérifiées. Sous réserve de modifications techniques et errata.

Generiert am 03.09.2018 - 12:21:47h Kasbase 3.3.0.F.64I