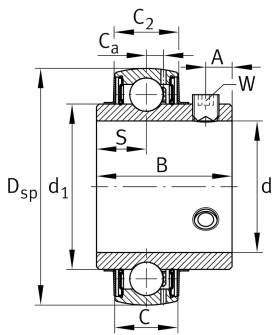


**FAG****UC206**

Roulement auto-aligneur

Roulement auto-aligneur UC, bague extérieure sphérique, fixation par vis sans tête, étanchéité RSR des 2 côtés

Information technique



dimensions principale & données de performance

d	30 mm	Alésage
D _{SP}	62 mm	Diamètre extérieur
B	38,1 mm	Largeur
C _{0r}	11.300 N	Charge stat. de base, radiale
C _{ur}	590 N	Limite à la fatigue, radiale
C _r	20.700 N	Charge dyn. de base, radiale
≈m	327 g	Poids

Dimensions

C	19 mm	Largeur, bague extérieure
C ₂	19,6 mm	Largeur totale joint
S	15,9 mm	Distance piste
d ₁	40,2 mm	Diamètre de la nervure de la bague intérieure
C _a	5 mm	Distance trou de lubrification
A	5 mm	Distance taraudage
W	3 mm	Largeur entre plats

Plage de température

T _{min}	-20 °C	Température de fonctionnement min.
T _{max}	100 °C	Température de fonctionnement max.



facteurs de calcul

f_0	13,8	Facteur de calcul
-------	------	-------------------

Caractéristiques



Effort radial



Effort axial uni directionnel



Effort axial dans les 2 directions



Lubrification à vie, sans entretien



Lubrification à la graisse



Etanche des 2 côtés



Erreur d'angle et désalignement statique