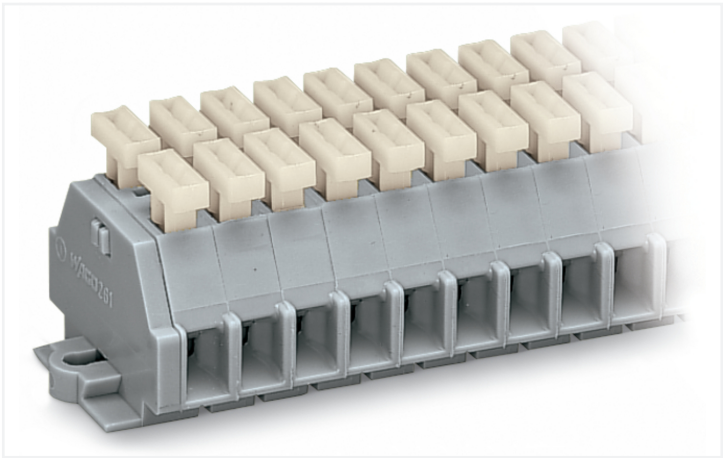


Scheda dati | Codice articolo: 261-103/341-000

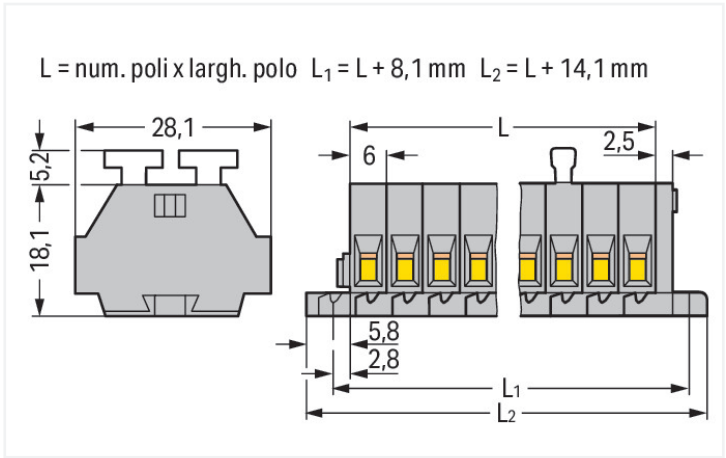
Morsettieria per 2 conduttori; su entrambi i lati con pulsanti; con flange di fissaggio; 3 poli; per versioni di montaggio a vite o similari; Foro di fissaggio Ø 3,2 mm; 2,5 mm²; CAGE CLAMP®; grigio

<https://www.wago.com/261-103/341-000>



Colore: ■ grigio

Simile all'illustrazione



Misure in mm

Through terminal block, 261 Series, push-button

Connecting conductors is quick and easy with this through terminal block (item number 261-103/341-000). Whether for industrial or building applications, you can use our through terminal blocks to connect electrical conductors quickly and safely. We offer variants for both classic through-wiring and potential distribution. Rated current and voltage are important parameters when choosing a mini rail-mount terminal block, as they indicate possible applications and uses. This product has a rated voltage of 500 V and a rated current of 24 A. Conductors should only be connected to this through terminal block if their strip length is between 8 mm and 9 mm. Featuring conductor terminals along with CAGE CLAMP®, this connector outperforms the competition. Our celebrated universal connection known as CAGE CLAMP® is the industry standard for connection technology and electrical interconnections. This through terminal block is suitable for conductor cross sections ranging from 0.08 mm² to 2.5 mm². Up to three potentials / three poles can be connected to this terminal strip using six clamping points on one level. The gray housing is made of polyamide (PA66) for insulation. A push-button is used to operate this mini rail-mount terminal block. You can connect copper conductors thanks to side-entry wiring.

Electrical data

Classificazione per IEC/EN	
Tensione nominale (III/3)	500 V
Sovratensione nominale (III/3)	6 kV
Corrente nominale	24 A
Legenda (classificazione)	(III / 3) Δ Categoria sovratensione III / grado di emissioni 3

Certificazioni secondo		UL 1059		
Use group	B	C	D	
Tensione nominale	300 V	300 V	600 V	
Corrente nominale	15 A	15 A	5 A	

Certificazioni secondo		CSA 22.2 No 158		
Use group	B	C	D	
Tensione nominale	-	300 V	600 V	
Corrente nominale	-	10 A	5 A	

Dati di connessione

Numero totale di punti di connessione	6
Numero totale di potenziali	3
Numero di livelli	1

Connessione 1	
Tecnica di connessione	CAGE CLAMP®
Tipo azionamento	Pulsante
Materiali del conduttore collegabile	Rame
Conduttore rigido	0,08 ... 2,5 mm² / 28 ... 14 AWG
Conduttore flessibile	0,08 ... 2,5 mm² / 28 ... 14 AWG
Lunghezza spelatura	8 ... 9 mm / 0.31 ... 0.35 pollici
N. poli	3
Direzione cablaggio	Cablaggio laterale



Dati geometrici		
Larghezza		32,1 mm / 1.264 pollici
Altezza		28,1 mm / 1.106 pollici
Profondità		23,3 mm / 0.917 pollici
Larghezza modulo		6 mm / 0.236 pollici
Dati meccanici		
Forma		versione orizzontale
Tipo montaggio		Flangia di montaggio
Livello marcatura		Marcatura laterale
Dati dei materiali		
Nota sui dati dei materiali		<a href="#">Information on material specifications can be found here</a>
Colore		grigio
Gruppo materiale		I
Materiale isolante		Poliammide (PA66)
Classe di infiammabilità secondo UL 94		V0
Carico d'incendio		0.231 MJ
Privo di alogeni		Si
Peso		8,9 g
Requisiti ambientali		
Temperatura di lavorazione		-35 ... +85 °C
Temperatura operativa continua		-60 ... +105 °C
Dati commerciali		
PU (SPU)		100 pz.
Tipo imballaggio		Box
Paese d'origine		DE
GTIN		4044918618403
Numero tariffa doganale		85369010000
Product classification		
UNSPSC		39121410
eCl@ss 10.0		27-14-11-06
eCl@ss 9.0		27-14-11-06
ETIM 9.0		EC001284
ETIM 8.0		EC001284
ECCN		NO US CLASSIFICATION
Environmental Product Compliance		
RoHS Compliance Status		Compliant, No Exemption



Approvazioni/certificati

Omologazioni generali			Dichiarazioni di conformità e dichiarazioni del produttore		
Certificazione	Standard	Nome del certificato	Certificazione	Standard	Nome del certificato
CCA DEKRA Certification B.V.	EN 60998	NTR-NL 6509	EU-Declaration of Confor- mity WAGO GmbH & Co. KG	-	-
CCA DEKRA Certification B.V.	EN 60998	2110272.02	UK-Declaration of Confor- mity WAGO GmbH & Co. KG	-	-

Certificazioni per applicazioni nautiche

Certificazione	Standard	Nome del certificato
ABS American Bureau of Ship- ping	-	19-HG1869868-PDA

Download

Environmental Product Compliance	
Compliance Search	
Environmental Product Compliance 261-103/341-000	

Documentation

Bid Text			
261-103/341-000	17.08.2017	doc 25.50 KB	
261-103/341-000	19.02.2019	xml 3.17 KB	

CAD/CAE-Data

CAD data		CAE data	
2D/3D Models 261-103/341-000		EPLAN Data Portal 261-103/341-000	
		WSCAD Universe 261-103/341-000	
		ZUKEN Portal 261-103/341-000	

1 Prodotti compatibili

1.1 Accessori opzionali

1.1.1 Boccola

1.1.1.1 Boccola



**N. art.: 216-301**  
Boccola; Boccola per 0,25 mm² / AWG 24;  
isolato; stagnato elettricamente; giallo



**N. art.: 216-302**  
Boccola; Boccola per 0,34mm²/22 AWG;  
isolato; stagnato elettricamente; turchese  
chiaro



**N. art.: 216-101**  
Boccola; Boccola per 0,5 mm² / AWG 22;  
non isolato; stagnato elettricamente; ar-  
gento-colorato



**N. art.: 216-201**  
Boccola; Boccola per 0,5mm²/20 AWG;  
isolato; stagnato elettricamente; rame  
elettrolitico; sec. DIN 46228, parte  
4/09.90; bianco



**N. art.: 216-102**  
Boccola; Boccola per 0,75 mm² / AWG 20;  
non isolato; stagnato elettricamente; ar-  
gento-colorato



**N. art.: 216-202**  
Boccola; Boccola per 0,75mm²/18 AWG;  
isolato; stagnato elettricamente; grigio



**N. art.: 216-203**  
Boccola; Boccola per 1 mm² / AWG 18;  
isolato; stagnato elettricamente; rosso



**N. art.: 216-103**  
Boccola; Boccola per 1 mm² / AWG 18;  
non isolato; stagnato elettricamente



**N. art.: 216-204**  
Boccola; Boccola per 1,5 mm² / AWG 16;  
isolato; stagnato elettricamente; nero



**N. art.: 216-104**  
Boccola; Boccola per 1,5 mm² / AWG 16;  
non isolato; stagnato elettricamente; ar-  
gento-colorato



**N. art.: 216-205**  
Boccola; Boccola per 2,08 mm² / AWG 14;  
isolato; stagnato elettricamente; giallo



**N. art.: 216-206**  
Boccola; Boccola per 2,5 mm² / AWG 14;  
isolato; stagnato elettricamente; blu



**N. art.: 216-106**  
Boccola; Boccola per 2,5 mm² / AWG 14;  
non isolato; stagnato elettricamente; ar-  
gento-colorato

1.1.2 Marcatura

1.1.2.1 Striscia di marcatura



**N. art.: 210-833**  
Strisce di marcatura; 25 m su bobina; lar-  
ghezza 6 mm; vuoto; Autoadesivo; bianco

1.1.3 Montaggio

1.1.3.1 Accessori di montaggio



**N. art.: 209-137**  
Adattatore montaggio; può essere usato  
come piastra terminale; larghezza 6,5 mm;  
grigio



**N. art.: 209-123**  
Piede di montaggio con vite; avvitabile su  
morsetti con flange di fissaggio; larghezza  
6,4 mm; grigio

## 1.1.4 Ponticello

### 1.1.4.1 Ponticello



**N. art.: 261-402**

Ponticello; per ingresso del conduttore; 2 poli; isolato; grigio

## 1.1.5 Utensile

### 1.1.5.1 Utensile



**N. art.: 210-658**

Utensile; Lama: 3,5 x 0,5 mm; con un corpo parzialmente isolato; angolato; corto; multicolore



**N. art.: 210-657**

Utensile; Lama: 3,5 x 0,5 mm; con un corpo parzialmente isolato; corto; multicolore

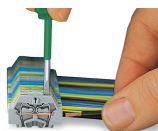


**N. art.: 210-720**

Utensile; Lama: 3,5 x 0,5 mm; con un corpo parzialmente isolato; multicolore

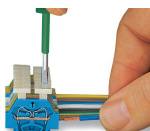
## Note di installazione

### Connessione conduttore



**Connessione CAGE CLAMP®**

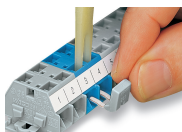
Inserimento di un conduttore. Quando sono utilizzate delle boccole, il morsetto deve essere di una dimensione superiore rispetto alla sezione nominale del conduttore.



**Connessione CAGE CLAMP®**

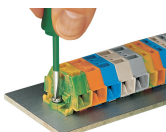
Inserimento di un conduttore mediante pulsante.

## Collegamento a ponte



Collegamento a ponte con barra di ponticelli a pettine.

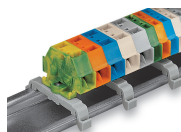
## Installazione



Montaggio e fissaggio di una morsettiera direttamente alla piastra mediante flange avvitabili.



Morsettiera con flange di montaggio  
Avvitatura di un piede di montaggio (209-123).  
(Distanza tra i piedi di montaggio: da 25 a 30 mm circa)



Morsettiera; con flange di montaggio per guida DIN 35



Morsettiera con flange di fissaggio, per montaggio a vite o tipo di montaggio simile, foro di fissaggio di 3,2 mm di diametro (anche per piede di fissaggio 209-123 per guida DIN 35)

## Marcatura



Marcatura con strisce di marcatura autoadesive.



Marcatura con stampa diretta (a richiesta).