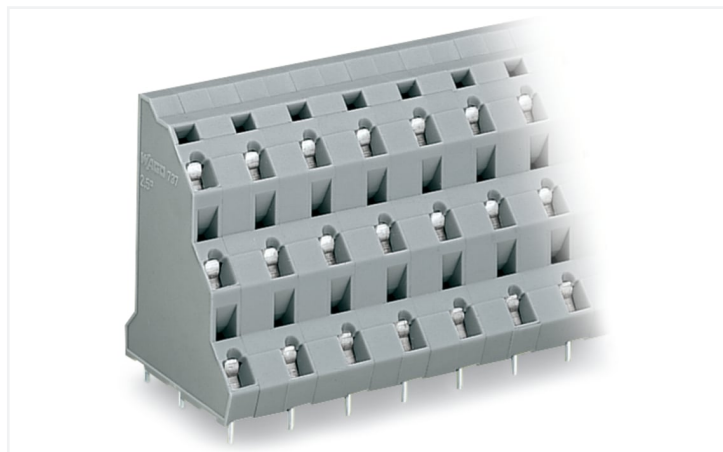


Fiche technique | Référence: 737-706

Borne pour circuits imprimés 3 étages; 2,5 mm²; Pas 10 mm; 18 pôles; CAGE

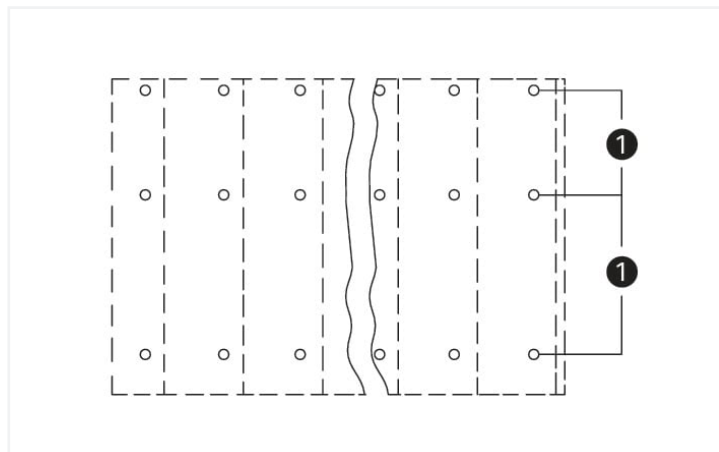
CLAMP®; 2,50 mm²; gris

<https://www.wago.com/737-706>

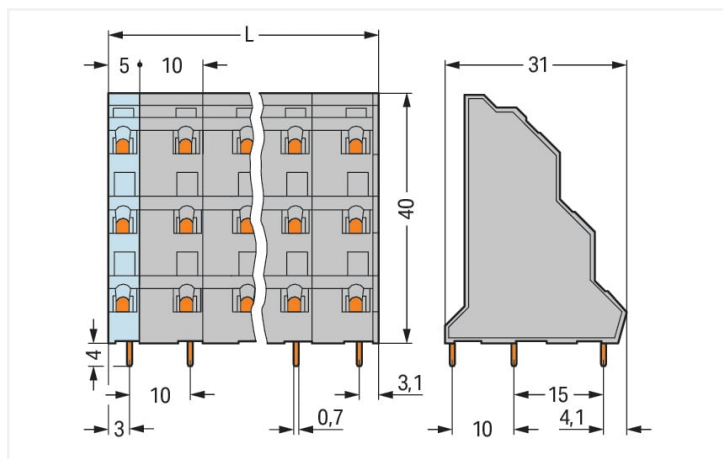


Couleur: ■ gris

Identique à la figure

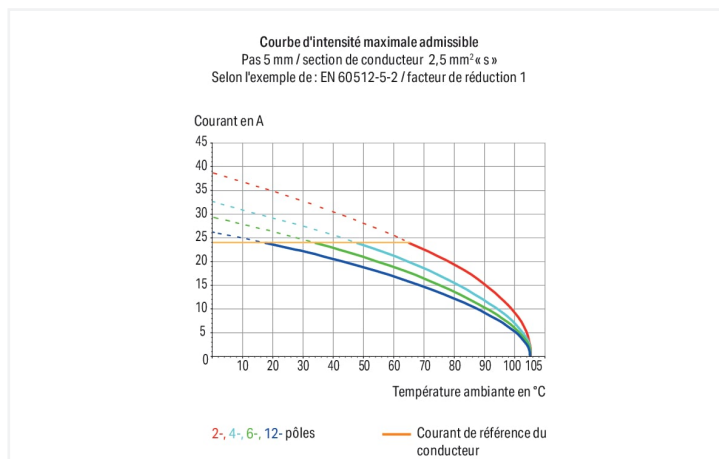


(1) Broche à souder en ligne



Dimensions en mm

$L = ((\text{nombre de pôles} / 3) - 1) \times \text{pas} + 5 \text{ mm} + 1 \text{ mm}$



Borne pour circuits imprimés série 737 pas de 10 mm

Avec cette borne pour circuits imprimés, portant le numéro d'article 737-706, la priorité est une connexion plus simple et sûre. Avec nos bornes pour circuits imprimés, vous obtenez un système de connexion complet qui peut être employé de manière polyvalente : en tant que connecteur pour circuits imprimés, en tant que connexion passante, en tant que connexion volante pour différents types de montage, ou en tant que connecteur de bornes sur rail enfichables. Ces bornes pour circuits imprimés à la tension nominale de 1000 V sont adaptées à des courants électriques allant jusqu'à 21 A. Le produit convient donc également aux dispositifs à la consommation importante. Une longueur de dénudage de 5 à 6 mm est nécessaire pour le raccordement du conducteur de cette borne pour circuits imprimés. Ce produit utilise la technologie CAGE CLAMP®. Avec la technologie universelle CAGE CLAMP®, vous disposez d'un raccord fiable et sans entretien pour relier tous les types de conducteurs à l'aide d'une cage à ressort. Ni le prétraitement des conducteurs ni le sertissage d'embouts d'extrémité ne sont nécessaires. Les dimensions sont 56 x 44 x 31 mm en largeur x hauteur x profondeur. Cette borne pour circuits imprimés est adaptée aux sections de conducteur de 0,08 mm² à 2,5 mm² en fonction du type de câble. Le boîtier gris en Polyamide (PA66) assure l'isolation, les contacts sont en cuivre électrolytique (Cu) et le crochet d'accroche est fait en un ressort en acier Chrome-Nickel (CrNi). De l'Étain a été utilisé pour la surface des contacts. Ces bornes pour circuits imprimés sont actionnées par un outil de manipulation. Le soudage des bornes pour circuits imprimés se fait par procédé THT. Le conducteur est inséré dans la surface à un angle de 45°. Les broches à souder, mesurant 0,7 x 0,7 mm et d'une longueur de 4 mm, sont placées en série dans la borne. Il y a une goupille de soudage par potentiel.



Remarques	
Variantes pour Ex i :	Impression directe D'autres variantes peuvent être demandées au service commercial de WAGO ou, si nécessaire, configurées sur https://configurator.wago.com . autres nombres de pôles Autres couleurs Borniers de couleurs panachées

Données électriques			
Ratings		entre les modules	
Données de référence selon	IEC/EN 60664-1	IEC/EN 60664-1	IEC/EN 60664-1
Overvoltage category	III	III	II
Pollution degree	3	2	2
Tension de référence	630 V	1000 V	1000 V
Tension assignée de tenue aux chocs	8 kV	8 kV	8 kV
Courant de référence	21 A	21 A	21 A

Ratings		entre les étages	
Données de référence selon	IEC/EN 60664-1	IEC/EN 60664-1	IEC/EN 60664-1
Overvoltage category	III	III	II
Pollution degree	3	2	2
Tension de référence	320 V	320 V	630 V
Tension assignée de tenue aux chocs	4 kV	4 kV	4 kV
Courant de référence	21 A	21 A	21 A

Données d'approbation selon		UL 1059	
Use group	B	C	D
Tension de référence	300 V	-	300 V
Courant de référence	10 A	-	10 A

Données d'approbation selon		CSA	
Use group	B	C	D
Tension de référence	300 V	-	300 V
Courant de référence	10 A	-	10 A

Données de raccordement	
Points de serrage	18
Nombre total des potentiels	18
Nombre de types de connexion	1
nombre des niveaux	3

Connexion 1	
Technique de connexion	CAGE CLAMP®
Type d'actionnement	Outil de manipulation
Conducteur rigide	0,08 ... 2,5 mm² / 28 ... 12 AWG
Conducteur souple	0,08 ... 2,5 mm² / 28 ... 12 AWG
Conducteurs souples ; avec embout d'extrémité isolé	0,25 ... 1,5 mm²
Conducteurs souples ; avec embout d'extrémité sans isolation plastique	0,25 ... 2,5 mm²
Remarque (Section de conducteur)	12 AWG : THHN, THWN
Longueur de dénudage	5 ... 6 mm / 0.2 ... 0.24 inch
Axe du conducteur au circuit imprimé	45 °
Nombre de pôles	18

Données géométriques	
Pas	10 mm / 0.394 inch
Largeur	56 mm / 2.205 inch
Hauteur	44 mm / 1.732 inch
Hauteur utile	40 mm / 1.575 inch
Profondeur	31 mm / 1.22 inch
Longueur de la broche à souder	4 mm
Dimensions broche à souder	0,7 x 0,7 mm
Diamètre de perçage avec tolérance	1,3 (+0,1) mm

Contacts circuits imprimés	
Contacts circuits imprimés	THT
Affectation broche à souder	en ligne dans la borne
Nombre de broches à souder par potentiel	1


Données du matériau	
Remarque Données du matériau	Vous trouverez ici des informations sur les spécifications de matériel
Couleur	gris
Groupe du matériau isolant	I
Matière isolante Boîtier principal	Polyamide (PA66)
Classe d'inflammabilité selon UL94	V0
Matériau des ressorts de serrage	Ressort en acier Chrome-Nickel (CrNi)
Matériau du contact	Cuivre électrolytique (E _{cu})
Surface du contact	Étain
Charge calorifique	0,561 MJ
Poids	31,6 g

Conditions d'environnement	
Plage de températures limites	-60 ... +105 °C

Données commerciales	
Product Group	4 (brns circts impr et brns traversantes)
eCl@ss 10.0	27-44-04-01
eCl@ss 9.0	27-44-04-01
ETIM 9.0	EC002643
ETIM 8.0	EC002643
Unité d'emb. (SUE)	16 pce(s)
Type d'emballage	Carton
Pays d'origine	PL
GTIN	4045454022501
Numéro du tarif douanier	85369010000

Conformité environnementale du produit	
État de conformité RoHS	Compliant,No Exemption

Approbations / certificats

Homologations générales			Déclarations de conformité et de fabricant		
<div></div>			Homologation	Norme	Nom du certificat
CCA DEKRA Certification B.V.	EN 60947	NTR NL-7960	EU-Declaration of Confor- mity WAGO GmbH & Co. KG	-	-
CCA DEKRA Certification B.V.	EN 60947-7-4	2169331.28	UK-Declaration of Confor- mity WAGO GmbH & Co. KG	-	-
CCA DEKRA Certification B.V.	EN 60947-7-4	NTR NL 7445			
CSA DEKRA Certification B.V.	C22.2 No. 158	70049157			
UR Underwriters Laboratories Inc.	UL 1059	E45172			



Homologations pour le secteur marine



Homologation	Norme	Nom du certificat
ABS American Bureau of Ship- ping	-	19-HG1869876-PDA
BV Bureau Veritas S.A.	IEC 60998	11915/D0 BV
DNV DNV GL SE	-	TAE000016Z

Téléchargements

Conformité environnementale du produit

Recherche de conformité	
Environmental Product Compliance 737-706	↓

Documentation

Informations complémentaires			
Technical Section	03.04.2019	pdf 2027.26 KB	↓
Gebrückte Klemmen- leisten für Leiterplatten		pdf 303.71 KB	↓

Données CAD/CAE

Données CAD
2D/3D Models 737-706

Données CAE
EPLAN Data Portal 737-706
ZUKEN Portal 737-706

PCB Design
Symbol and Footprint via SamacSys 737-706
Symbol and Footprint via Ultra Librarian 737-706

1 Produits correspondants

1.1 Accessoires en option

1.1.2 Outil

1.1.2.1 Outil de manipulation



Réf.: 210-658
Outil de manipulation; Lame 3,5 x 0,5 mm; avec tige partiellement isolée; Coudé; court; multicolore



Réf.: 210-657
Outil de manipulation; Lame 3,5 x 0,5 mm; avec tige partiellement isolée; court; multicolore



Réf.: 210-720
Outil de manipulation; Lame 3,5 x 0,5 mm; avec tige partiellement isolée; multicolore

1.1.3 Repérage

1.1.3.1 Bande de repérage



Réf.: 210-332/1000-202
Bandes de marquage; en feuilles DIN A4; avec impression; 1-16 (80x); Largeur interlignes 3 mm; longueur de bande 182 mm; Impression horizontale; autocollant; blanc



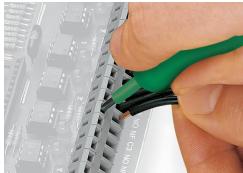
Réf.: 210-332/1000-204
Bandes de marquage; en feuilles DIN A4; avec impression; 17-31 (80x); Largeur interlignes 3 mm; longueur de bande 182 mm; Impression horizontale; autocollant; blanc



Réf.: 210-332/1000-206
Bandes de marquage; en feuilles DIN A4; avec impression; 33-48 (80x); Largeur interlignes 3 mm; longueur de bande 182 mm; Impression horizontale; autocollant; blanc

Indications de manipulation

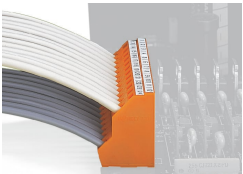
Raccorder le conducteur



Raccordement des conducteurs avec un outil de manipulation (largeur de lame 3,5 mm)

Manipulation et introduction du conducteur du même côté.

Montage



Moins grand besoin de place car encombrement extrêmement réduit
Barrette à bornes à deux étages – Série 736



Exemple de combinaison
Barrettes à bornes à deux (série 736) et à trois étages (série 737) sur demande



Exemple de combinaison
Barrettes à bornes à deux (série 736) et à trois étages (série 737) sur demande

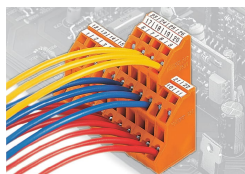


Exemple de combinaison
Barrettes à bornes à deux (série 737) et à quatre étages (série 738) sur demande



Exemple de combinaison
Barrettes à bornes à deux (série 737) et à quatre étages (série 738) sur demande

Repérage



Tester



Tester par contact direct sur la surface de contact au-dessus du conducteur