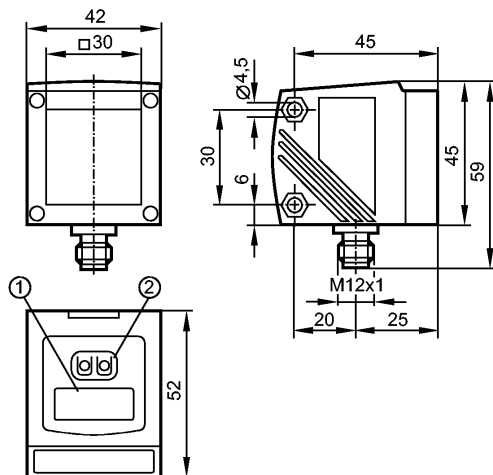


O1D100

O1DLF3KG

光電センサー



- 1: 4桁デジタル表示
- 2: 設定ボタン

Made in Germany



製品特性

光電距離センサー

コネクター式

レーザー保護クラス2

4桁デジタル表示

定格測定範囲 0.2~10 m (反射率90%の無光沢白紙
200 x 200mmにて)

アプリケーション 0~19 m

アプリケーション

アプリケーション	[m]	0~19
----------	-----	------

電氣的仕様

電気仕様		DC PNP
使用電源電圧範囲	[V]	DC 18~30 *)
内部消費電流	[mA]	< 150
製品寿命 (typ.)	[h]	50000
保護クラス		III
逆接続保護		有

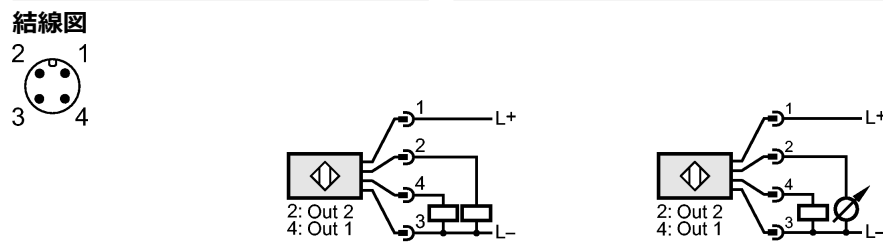
出力

出力機能		出力1: NO / NC 設定可能 出力2: NO / NC 設定可能 or アナログ出力 (4~20 mA / 0~10 V, スケーリング可能)
出力開閉電流	[mA]	2 x 200
短絡保護		有 (パルス式)
過負荷保護回路		有
アナログ出力		
電流出力	[mA]	4~20, : IEC 61131-2
- 最大負荷	[Ω]	250
電圧出力	[V]	0~10, : IEC 61131-2
- 最小負荷	[Ω]	5000

監視範囲

O1D100

O1DLF3KG

スポット径	[mm]	< 15 x 15 (検出距離 10 m)
測定範囲 / 設定範囲		
測定範囲	[m]	0.2...10 (反射率90%の無光沢白紙 200 x 200mmにて)
サンプリング率	[Hz]	1~50
使用環境条件		
使用周囲温度	[°C]	-10~60
保護構造		IP 67
試験 / 認証		
EMC		IEC 60947-5-2
MTTF	[年]	186
機械的仕様		
外装材質		ハウジング: 亜鉛ダイキャスト, フロントレンズ: ガラス, LED窓: ポリカーボネート
重量	[kg]	0.291
ディスプレイ / パーツ		
表示		スイッチング状態 2 x LED 黄色 電源表示 LED 緑色 距離および設定表示 4桁デジタル表示
電気接続		
接続		M12コネクタ
結線図		
アクセサリ		
アクセサリ (別売り)		保護プレート E21133
備考		
備考		<p>*) cULusの「supply class2」に適合する電源をご使用ください。 <注意> レーザー光 650nm、4.1 mW 以下 パルス 1.3 ns ビームをのぞきこまないこと レーザー光との接触を避けること レーザークラス 2 EN 60825-1:2003-10 測定範囲及び使用範囲についての詳細は取扱説明書をご参照ください。</p>
梱包数	[個]	1
注意事項		日本国内仕様品は日本でSI単位に設定して出荷しています。海外向けであればその旨発注の際にご連絡願います。日本国内で非法定単位の表示付き製品をご使用になる場合は経済産業省への届出または承認が必要です。詳しくはエフェクターまでお問い合わせ下さい。
その他のデータ		
パラメータ	設定範囲	工場出荷時の設定値

O1D100

O1DLF3KG

光電センサー

Uni	mm, m	mm
OU1	Hno, Hnc, Fno, Fnc	Hno
SP1	200~9999	1000
nSP1	200~9999	800
FSP1	200~9999	1200
OU2	Hno, Hnc, Fno, Fnc, I, U	I
SP2	200~9999	2000
nSP2	200~9999	1800
FSP2	200~9999	2200
ASP	0~9999	0
AEP	0~9999	9999
rATE [Hz]	1~50	50
dS1	0~0.1~5	0
dr1	0~0.1~5	0
dS2	0~0.1~5	0
dr2	0~0.1~5	0
dAP	0~0.1~5	0
dIS	d1..3, rd1~3, OFF	d3

繰返し精度 / 精度

サンプリング率 50 Hz - 検出体への最大外部照明: 40 klx

	繰返し精度		精度	
	白 (反射率 90 %)	灰色 (反射率 18%)	白 (反射率 90 %)	灰色 (反射率 18%)
200~1000 mm	± 5.0 mm	± 7.5 mm	± 15.0 mm	± 18.0 mm
1000~2000 mm	± 5.5 mm	± 10.0 mm	± 15.0 mm	± 20.0 mm
2000~4000 mm	± 17.5 mm	± 22.5 mm	± 25.0 mm	± 32.0 mm
4000~6000 mm	± 27.5 mm	± 40.0 mm	± 35.0 mm	± 50.0 mm
6000~10000 mm	± 60.0 mm	--	± 70.0 mm	--

繰返し精度 / 精度

サンプリング率 50 Hz - 検出体への最大外部照明: 40~100 klx

	繰返し精度		精度	
	白 (反射率 90 %)	灰色 (反射率 18%)	白 (反射率 90 %)	灰色 (反射率 18%)
200~1000 mm	± 16.5 mm	± 16.5 mm	± 26.5 mm	± 26.5 mm
1000~2000 mm	± 16.5 mm	± 16.5 mm	± 26.5 mm	± 26.5 mm
2000~4000 mm	± 30.0 mm	± 37.0 mm	± 40.0 mm	± 47.0 mm
4000~6000 mm	± 37.0 mm	± 57.0 mm	± 47.0 mm	± 67.0 mm
6000~10000 mm	± 75.0 mm	--	± 85.0 mm	--

繰返し精度 / 精度

サンプリング率 1 Hz - 検出体への最大外部照明: 40 klx

	繰返し精度		精度	
	白 (反射率 90 %)	灰色 (反射率 18%)	白 (反射率 90 %)	灰色 (反射率 18%)
200~1000 mm	± 4.0 mm	± 4.5 mm	± 14.0 mm	± 15.0 mm
1000~2000 mm	± 4.5 mm	± 6.0 mm	± 14.5 mm	± 16.0 mm
2000~4000 mm	± 13.5 mm	± 14.5 mm	± 23.5 mm	± 24.0 mm
4000~6000 mm	± 19.0 mm	± 21.0 mm	± 29.0 mm	± 31.0 mm
6000~10000 mm	± 37.0 mm	--	± 47.0 mm	--

繰返し精度 / 精度

O1D100

O1DLF3KG

サンプリング率 1 Hz - 検出体への最大外部照明: 40~100 klx

	繰返し精度		精度	
	白 (反射率 90 %)	灰色 (反射率 18%)	白 (反射率 90 %)	灰色 (反射率 18%)
200~1000 mm	± 10.0 mm	± 10.0 mm	± 20.0 mm	± 20.0 mm
1000~2000 mm	± 10.0 mm	± 10.0 mm	± 20.0 mm	± 20.0 mm
2000~4000 mm	± 17.0 mm	± 18.0 mm	± 27.0 mm	± 28.0 mm
4000~6000 mm	± 22.0 mm	± 25.0 mm	± 32.0 mm	± 35.0 mm
6000~10000 mm	± 37.0 mm	--	± 47.0 mm	--

黒 (反射率6%) の検出距離 ≤ 4000 mm

数値の適用条件:

- 一定の環境: 23 °C / 960 hPa
- 電源投入後のウォームアップ時間 (最小/分): 10

ifm electronic gmbh • Friedrichstraße 1 • 45128 Essen — 製品改良のため予告無く仕様を変更をする場合があります。取扱説明書等も併せてご参照ください。日本の計量法に適合しない単位表示の製品は日本国内では使用できません。 — JP — O1D100 — 18.01.2011