

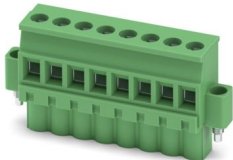
MVSTBW 2,5/ 8-STF - PCB 插拔式连接器



1835342

<https://www.phoenixcontact.com/cn/products/1835342>

请注意，本PDF文档中所示数据均生成自在线目录。完整数据请见用户文档。我们的一般下载使用条款已生效。



PCB插拔式连接器，额定横截面: 2.5 mm²，颜色: 绿色，额定电流: 12 A，额定电压(III/2): 320 V，触点表面: Sn，触点类型: 孔式插头，电位数: 8，行数: 1，位数: 8，连接量: 8，产品系列: MVSTBW 2,5/..-STF，针距: 5 mm，接线方式: 带压片的螺钉连接，螺钉头规格: L 开槽，导线 / PCB连接方向: -90 °，锁扣: - 锁扣，插拔系统: COMBICON MSTB 2,5，互锁: 螺钉锁紧，安装方式: 螺钉法兰，包装类型: 纸箱包装

优势

- 通用型连接方式，可在全球范围内使用
- 螺栓法兰保证高度的机械稳定性
- 最大接触力，升温较低
- 允许连接两条绞线

商业数据

订货号	1835342
包装单位	50 pc
最小订货量	50 pc
销售关键代码	AACAJJ
产品关键代码	AACAJJ
目录页面	页码267 (C-1-2013)
GTIN	4017918103217
单件重量（含包装）	18.94 g
单件重量（不含包装）	16.903 g
原产地	CN

MVSTBW 2,5/ 8-STF - PCB 插拔式连接器



1835342
<https://www.phoenixcontact.com/cn/products/1835342>

技术数据

产品属性

产品类型	PCB插拔式连接器
产品系列	MVSTBW 2,5/..-STF
产品线	COMBICON Connectors M
类型	标准
位数	8
针距	5 mm
连接量	8
行数	1
电位数目	8
安装法兰	螺钉法兰

电气特性

特性

额定电流 I_N	12 A
额定电压 U_N	320 V
接触电阻	3.5 mΩ
额定电压 (III/3)	250 V
额定电涌电压 (III/3)	4 kV
额定电压 (III/2)	320 V
额定电涌电压 (III/2)	4 kV
额定电压 (II/2)	630 V
额定电涌电压 (II/2)	4 kV

连接数据

连接技术

连接器系统	COMBICON MSTB 2,5
额定横截面	2.5 mm²
触点类型	孔式插头

互锁

锁定类型	螺钉锁紧
安装法兰	螺钉法兰
紧固扭矩	0.3 Nm

导线连接

连接方式	带压片的螺钉连接
导线 / PCB连接方向	-90 °
刚性导线横截面	0.2 mm² ... 2.5 mm²
柔性导线横截面	0.2 mm² ... 2.5 mm²
可连接导向横截面 AWG	24 ... 12

MVSTBW 2,5/ 8-STF - PCB 插拔式连接器



1835342

<https://www.phoenixcontact.com/cn/products/1835342>

柔性导线横截面，带不含绝缘套管的冷压头	0.25 mm² ... 2.5 mm²
柔性导线横截面，带套管，带塑料绝缘套管	0.25 mm² ... 2.5 mm²
2根横截面相同的导线，刚性导线	0.2 mm² ... 1 mm²
2根横截面相同的导线，柔性导线	0.2 mm² ... 1.5 mm²
2根具有相同横截面的导线，柔性，带套管但不带塑料套管	0.25 mm² ... 1 mm²
2根具有相同横截面的导线，柔性，带TWIN套管及塑料套管	0.5 mm² ... 1.5 mm²
塞规a x b / 直径	2.8 mm x 2.0 mm / 2.4 mm
剥线长度	7 mm
螺钉头驱动方式	开槽 (L)
紧固扭矩	0.5 Nm ... 0.6 Nm

不带绝缘颈环的套管的规格

推荐的压接工具	1212034 CRIMPFOX 6
---------	--------------------

带绝缘颈环的套管的规格

推荐的压接工具	1212034 CRIMPFOX 6
---------	--------------------

材料规格

材料数据 - 联系方法

注意事项	符合WEEE/RoHS，根据IEC 60068-2-82/JEDEC JESD 201的要求没有晶须
接触件材料	CU合金
表面特性	热浸镀锡
接线点金属表面（顶层）	锡 (4 - 8 µm Sn)
触点区域金属表面（顶层）	锡 (4 - 8 µm Sn)

材料数据 - 壳体

颜色 (外壳)	绿色 (6021)
绝缘材料	PA
绝缘材料组	I
CTI符合IEC 60112	600
阻燃等级，符合UL 94	V0
符合EN 60695-2-12标准的灼热丝可燃性指数GWFI	850
符合EN 60695-2-13标准的灼热丝起燃性温度GWIT	775
符合EN 60695-10-2标准的球压试验温度	125 °C

尺寸

尺寸图	
针距	5 mm

MVSTBW 2,5/ 8-STF - PCB 插拔式连接器



1835342

<https://www.phoenixcontact.com/cn/products/1835342>

宽度 [w]	49.95 mm
高度[h]	26.03 mm
长度[l]	12.52 mm

安装

法兰	
紧固扭矩	0.3 Nm

说明

操作注意事项	依据IEC 61984标准，COMBICON连接器不具备开关功能（COC）。在指定用途中，不得带电或载荷插拔。
--------	---

机械测试

导线损坏和松动测试	
规格	IEC 60999-1:1999-11
结果	已通过测试

拉伸测试	
规格	IEC 60999-1:1999-11
导线横截面 / 导线类型 / 牵引力设定值 / 实际值	0.2 mm² / 刚性 / > 10 N
	0.2 mm² / 柔性 / > 10 N
	2.5 mm² / 刚性 / > 50 N
	2.5 mm² / 柔性 / > 50 N

插入/拔出力	
规格	IEC 60512-13-2:2006-02
结果	已通过测试
周期数	25
每个接线位的插入强度约	8 N
每个接线位的拔出强度约	6 N

扭矩试验	
规格	IEC 60999-1:1999-11

抗擦抹性	
规格	IEC 60068-2-70:1995-12
结果	已通过测试

极性保护和编码	
规格	IEC 60512-13-5:2006-02
结果	已通过测试

外观检查	
规格	IEC 60512-1-1:2002-02
结果	已通过测试

尺寸检查	
------	--

MVSTBW 2,5/ 8-STF - PCB 插拔式连接器



1835342

<https://www.phoenixcontact.com/cn/products/1835342>

规格	IEC 60512-1-2:2002-02
结果	已通过测试

环境和真实条件

振动测试

规格	IEC 60068-2-6:2007-12
频率	10 - 150 - 10 Hz
扫描速率	1倍频程/分钟
振幅	0.35 mm (10 Hz ... 60.1 Hz)
加速度	5g (60.1 Hz ... 150 Hz)
每轴的测试周期	2.5 h
测试方向	X-, Y- 与 Z-轴

耐久性测试

规格	IEC 60512-9-1:2010-03
海平面脉冲耐受电压	4.8 kV
体积电阻 R_1	3.5 m Ω
体积电阻 R_2	3.6 m Ω
第2级的体积电阻 R_2	2.6 m Ω
插入 / 拔出周期	25
绝缘电阻，相邻接线位	> 5 M Ω

气候测试

规格	ISO 6988:1985-02
腐蚀应力	0.2 dm ³ 的SO ₂ 气体通入容量300 dm ³ 的箱体，温度40°C，1周期
热应力	100 °C/168 h
大功率频率耐受电压	2.21 kV

环境条件

环境温度（运行）	-40 °C ... 100 °C (取决于衰减曲线)
环境温度（存放/运输）	-40 °C ... 70 °C
相对湿度（存放/运输）	30 % ... 70 %
环境温度（组装）	-5 °C ... 100 °C

电气测试

温度测试 | 测试组C

规格	IEC 60512-5-1:2002-02
已测芯数	12

绝缘电阻

规格	IEC 60512-3-1:2002-02
绝缘电阻，相邻接线位	> 5 M Ω

电气间隙和爬电距离 |

规格	IEC 60664-1:2007-04
----	---------------------

MVSTBW 2,5/ 8-STF - PCB 插拔式连接器



1835342

<https://www.phoenixcontact.com/cn/products/1835342>

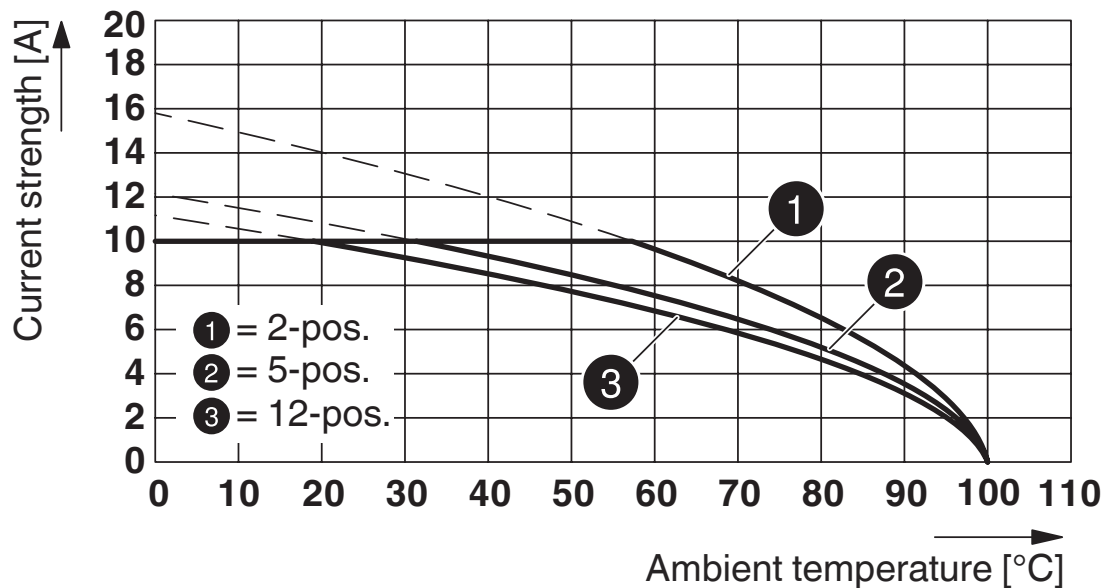
绝缘材料组	I
比较跟踪指标 (IEC 60112)	CTI 600
额定绝缘电压 (III/3)	250 V
额定电涌电压 (III/3)	4 kV
最小电气间隙值 – 不均匀电场 (III/3)	3 mm
最小爬电距离(III/3)	3.2 mm
额定绝缘电压 (III/2)	320 V
额定电涌电压(III/2)	4 kV
最小电气间隙值 – 不均匀电场 (III/2)	3 mm
最小爬电距离(II/2)	3 mm
额定绝缘电压 (II/2)	630 V
额定过电压 (II/2)	4 kV
最小电气间隙值 – 不均匀电场 (II/2)	3 mm
最小爬电距离(II/2)	3.2 mm

包装规格

包装类型	纸箱包装
------	------

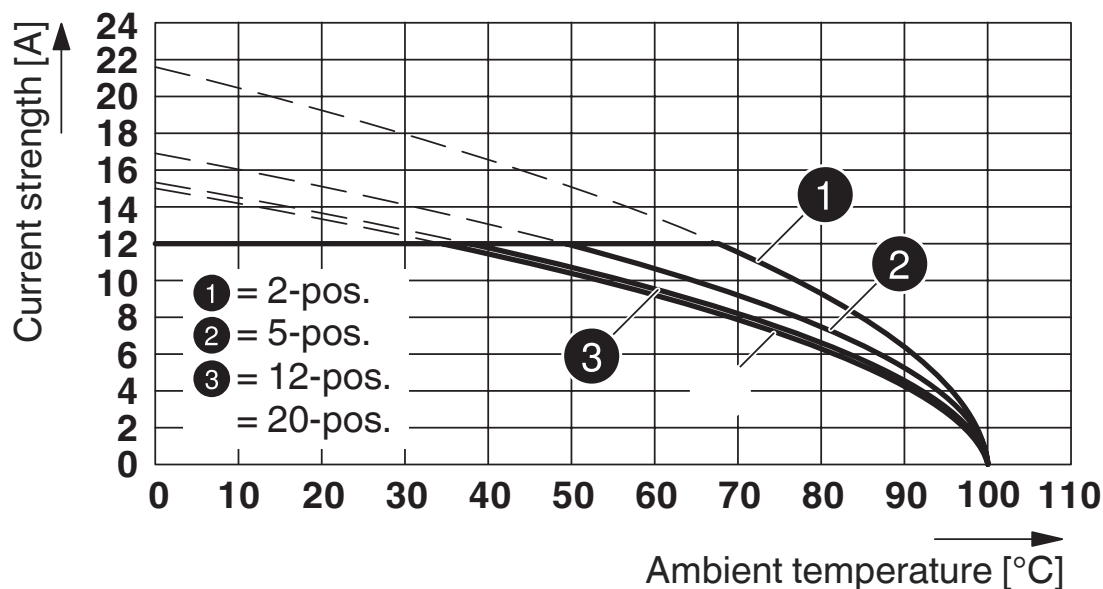
图纸

图表



型号：MVSTB(R/W) 2,5/...-STF，带MDSTBV 2,5/...-GF

图表



型号：MVSTB(R/W) 2,5/...-STF，带MSTB 2,5/...-GF

MVSTBW 2,5/ 8-STF - PCB 插拔式连接器



1835342

<https://www.phoenixcontact.com/cn/products/1835342>

认证

To download certificates, visit the product detail page: <https://www.phoenixcontact.com/cn/products/1835342>

CSA 认证ID: 2585950				
	额定电压U _N	额定电流I _N	接线容量AWG	接线容量mm ²
使用组 B	300 V	10 A	28 - 12	-
使用组 D	300 V	10 A	28 - 12	-

cULus认证 认证ID: E60425-19931011				
	额定电压U _N	额定电流I _N	接线容量AWG	接线容量mm ²
使用组 B	300 V	15 A	30 - 12	-
使用组 D	300 V	10 A	30 - 12	-

VDE绘图认证 认证ID: 40004701				
	额定电压U _N	额定电流I _N	接线容量AWG	接线容量mm ²
	250 V	12 A	-	0.2 - 2.5

MVSTBW 2,5/ 8-STF - PCB 插拔式连接器



1835342

<https://www.phoenixcontact.com/cn/products/1835342>

分类

ECLASS

ECLASS-11.0	27460202
ECLASS-12.0	27460202
ECLASS-13.0	27460202

ETIM

ETIM 9.0	EC002638
----------	----------

UNSPSC

UNSPSC 21.0	39121400
-------------	----------

MVSTBW 2,5/ 8-STF - PCB 插拔式连接器



1835342
<https://www.phoenixcontact.com/cn/products/1835342>

产品环境合规性

EU RoHS	
符合《欧盟RoHS物质指令要求》	是, 无豁免
China RoHS	
Environment friendly use period (EFUP)	EFUP-E
	没有超过限值的危险物质
EU REACH SVHC	
《REACH候选物质注释》(CAS编号)	相关物质重量百分比不超过0.1%
EF3.0 气候变化	
CO2e 千克	0.176千克二氧化碳当量

Phoenix Contact 2025 Â© - 保留所有权利
<https://www.phoenixcontact.com>

菲尼克斯（中国）投资有限公司总部
南京市江宁经济开发区菲尼克斯路36号
（江宁236信箱）邮编：211100
025-52121888
phoenix@phoenixcontact.com.cn