

アクチュエ  
ーター

販売事業者  
Rs-online



51-271.022



<https://rs-online.eao.com/component/51-271.02...>

お客様の製品:



## 51-271.022 アクチュエーター

### 前面

|             |         |
|-------------|---------|
| フロント寸法:     | Ø 18 mm |
| フロント形状:     | 丸形      |
| フロントベゼル 色:  | 黒       |
| フロントベゼル 材質: | プラスチック  |

### 取付け

|         |       |
|---------|-------|
| 取付けタイプ: | パネル実装 |
|---------|-------|

### 操作・表示部分

|         |     |
|---------|-----|
| レンズ 照光: | 照光用 |
|---------|-----|

### 電気的特性

|                    |                                                                                                                                                                                                                                                                          |
|--------------------|--------------------------------------------------------------------------------------------------------------------------------------------------------------------------------------------------------------------------------------------------------------------------|
| スイッチング電圧とスイッチング電流: | 250 VAC, 5 A (Ω)<br>250 VAC, 3 A (はんだ端子)<br>250 VAC, 2 A (誘導負荷, cos(phi) = 0.7)<br>125 VAC, 3 A (誘導負荷, cos(phi)=0.7)<br>220 VDC, 0.1 A (誘導負荷, L:R = 30 ms)<br>110 VDC, 0.2 A (誘導負荷, L:R = 30 ms)<br>60 VDC, 0.7 A (誘導負荷, L:R = 30 ms)<br>24 VDC, 2 A (誘導負荷, L:R = 30 ms) |
|--------------------|--------------------------------------------------------------------------------------------------------------------------------------------------------------------------------------------------------------------------------------------------------------------------|

|                               |                                                       |
|-------------------------------|-------------------------------------------------------|
| 接点:                           | 1 NC / 1 NO                                           |
| 定格動作電圧 <b>U<sub>e</sub></b> : | EN IEC 60947-1に基づく AC250V/DC                          |
| スイッチング定格:                     | 250 V @ 5 A                                           |
| 電氣的寿命:                        | 5万回操作                                                 |
| 電氣強度:                         | 2500 VAC, 50 Hz, 1分間 全端子-アース間 IEC 61058-1, part 15に準拠 |
| 保護等級:                         | II                                                    |

|                       |                                                                   |
|-----------------------|-------------------------------------------------------------------|
| 規格:                   | EN / IEC 61058-1に準拠                                               |
| 熱電流 I <sub>th</sub> : | 5 A、EN / IEC 60947-5-1に準拠<br>最大電流は、連続動作時および周囲温度で、引用された最大値を超えないこと。 |

### 機械的特性

|             |                                                                                                                                                         |
|-------------|---------------------------------------------------------------------------------------------------------------------------------------------------------|
| 端子:         | プラグイン端子, 2.8 x 0.5 mm                                                                                                                                   |
| 接点 材質:      | 金                                                                                                                                                       |
| スイッチング動作:   | オルタネイト                                                                                                                                                  |
| スイッチング方式:   | スナップアクションスイッチングエレメント                                                                                                                                    |
| スイッチングシステム: | セルフクリーニング、ダブルブレイクスナップアクションスイッチングシステム、1エレメントにつきノーマルクローズ接点1個、ノーマルオープン接点1個。                                                                                |
| 機械的寿命:      | 操作回数100万回                                                                                                                                               |
| 操作力:        | 1.8 ~ 6 N、スイッチングエレメントの数による                                                                                                                              |
| 操作トラベル:     | 3 mm                                                                                                                                                    |
| 締め付けトルク:    | フィキシングナット 最大 0.5 Nm                                                                                                                                     |
| 電線断面図:      | スナップアクション スwitchingエレメント、アキシャルはんだ端子、プラグイン端子として使用可能 2.8 x 0.5mm<br>最大線径 1 mm 2本<br>0.75 mm <sup>2</sup> または 1 x 1.0 mm <sup>2</sup> の撚り線ケーブル 2 本の最大電線断面積 |
| 重量:         | 0.008 kg                                                                                                                                                |

### 周辺条件

|           |                                                                            |
|-----------|----------------------------------------------------------------------------|
| IP前面保護等級: | IP65、DIN EN 60529に準拠                                                       |
| 使用温度:     | - 25 °C ~ + 55 °C、ブロックとして取り付け、熱が自由に逃げることを確認                                |
| 保存温度:     | - 40 °C ... + 85 °C                                                        |
| 耐衝撃性:     | 10 ~ 500 Hz、振幅 1.5 mm p-p (IEC 60068-2-6に準拠)                               |
| 耐振動性:     | 10 g、10 Hz ~ 1500 Hz、振幅 0.75 mm (正弦波)、DIN EN 60512-4-4、DIN EN 60068-2-6に準拠 |
| 耐候性:      | 標準状態、DIN EN 60068-2-30に準拠<br>DIN EN 60068-2-14による条件変更                      |

### 認証

**認証:** CB (IEC 61058-1), CQC, CSA, DNV, ENEC (EN 61058-1), UL  
**準拠:** CE, UKCA, 2011 / 65 / EC (RoHS), 2014 / 30 / EU (EMC), 2014 / 35 / EU (LVD)  
**REACH:** REACH compliant  
**RoHS:** RoHS compliant

**その他**

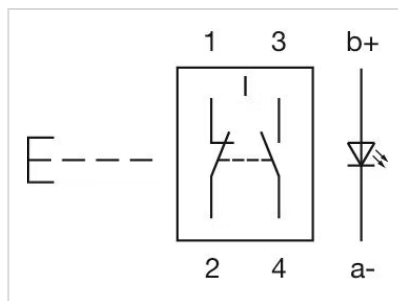
**簡単な説明:** アクチュエーター, Ø 18 mm, 照光用, 丸形, 黒, プラスチック, 1 NC / 1 NO, オルタネイト, プラグイン端子, 2.8 x 0.5 mm, IP65、DIN EN 60529に準拠

**内部寸法:** Ø 15,8 mm

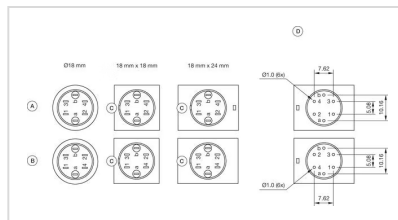
**ハウジング 色:** 黒

**最大接点数:** 1

**配線図:**

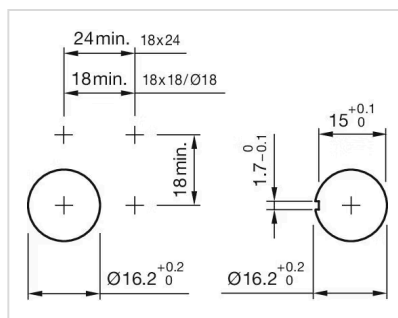


**コンポーネント レイアウト:**

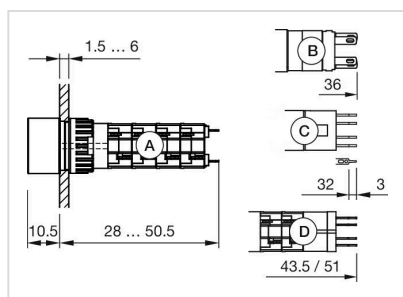


A = ユニバーサル端子 (背面)  
 B = プラグイン端子 (背面)  
 C = 逆回転阻止装置  
 D = 穴あけ配列 (コンポーネント側)

**マウントカットアウト:**



**寸法図:**



- A = 半田端子
- B = プラグイン端子 2.8 mm x 0.5 mm
- C = ユニバーサル端子 2.0 mm x 0.5 mm
- D = 半田端子接続