



WL4-3P2130

W4-3

FOTOCÉLULAS MINIATURA

SICK
Sensor Intelligence.



Imagen aproximada



Información sobre pedidos

Tipo	N.º de artículo
WL4-3P2130	1028146

Otros modelos del dispositivo y accesorios → www.sick.com/W4-3

Datos técnicos detallados

Características

Principio del sensor/ de detección	Barrera fotoeléctrica réflex, Lente doble
Dimensiones (An x Al x Pr)	16 mm x 39,5 mm x 12 mm
Forma de la carcasa (salida de luz)	Rectangular
Alcance de detección máx.	0,01 m ... 4,5 m ¹⁾
Distancia de conmutación	0,02 m ... 3,5 m ¹⁾
Tipo de luz	Luz roja visible
Fuente de luz	LED de localización ²⁾
Tamaño del spot (separación)	Ø 75 mm (1,5 m)
Longitud de onda	650 nm
Ajuste	Ninguno

¹⁾ Reflector PL80A.

²⁾ Vida útil media de 100.000 h con T_U = 25 °C.

Mecánica/Electrónica

Tensión de alimentación	10 V DC ... 30 V DC ¹⁾
Ondulación	< 5 V _{ss} ²⁾
Consumo de corriente	20 mA ³⁾
Salida conmutada	PNP
Modo de conmutación	Conmutación en claro
Corriente de salida I_{máx.}	≤ 100 mA
Tiempo de respuesta	< 0,5 ms ⁴⁾
Frecuencia de conmutación	1.000 Hz ⁵⁾
Tipo de conexión	Conector M8 de 3 polos
Protección de circuito	A ⁶⁾ C ⁷⁾ D ⁸⁾
Clase de protección	III
Peso	30 g
Filtro de polarización	✓
Material de la carcasa	Plástico, ABS
Material de elementos ópticos	Plástico, PMMA
Grado de protección	IP67 IP66
Operación a temperatura ambiente	-40 °C ... +60 °C
Almacenamiento a temperatura ambiente	-40 °C ... +75 °C
N.º de archivo UL	NRKH.E181493 & NRKH7.E181493

¹⁾ Valores límite.

²⁾ No se deben sobrepasar por exceso o por defecto las tolerancias de U_V.

³⁾ Sin carga.

⁴⁾ Duración de la señal con carga óhmica.

⁵⁾ Con una relación claro/oscuro de 1:1.

⁶⁾ A = Conexiones U_V protegidas contra polarización inversa.

⁷⁾ C = Supresión de impulsos parásitos.

⁸⁾ D = Salidas a prueba de sobrecorriente y cortocircuitos.

Características técnicas de seguridad

MTTF_D	3.291 años
DC_{avg}	0%

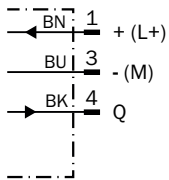
Clasificaciones

ECI@ss 5.0	27270902
ECI@ss 5.1.4	27270902
ECI@ss 6.0	27270902
ECI@ss 6.2	27270902
ECI@ss 7.0	27270902
ECI@ss 8.0	27270902
ECI@ss 8.1	27270902
ECI@ss 9.0	27270902

ECI@ss 10.0	27270902
ECI@ss 11.0	27270902
ETIM 5.0	EC002717
ETIM 6.0	EC002717
ETIM 7.0	EC002717
UNSPSC 16.0901	39121528

Esquema de conexión

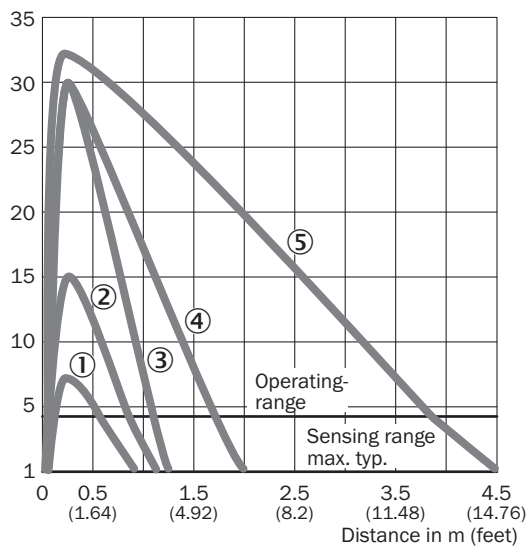
Cd-045



Curva característica

WLG4-3 con filtro polarizador

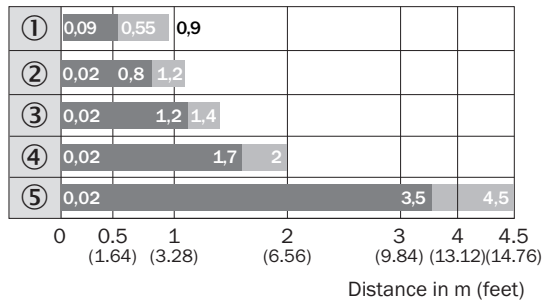
Operating reserve in %



- ① Lámina de reflexión REF-IRF-56
- ② Reflector PL10F
- ③ Reflector PL20A
- ④ Reflector PL40A
- ⑤ Reflector PL80A

Diagrama del rango de sensibilidad

WLG4-3 con filtro polarizador

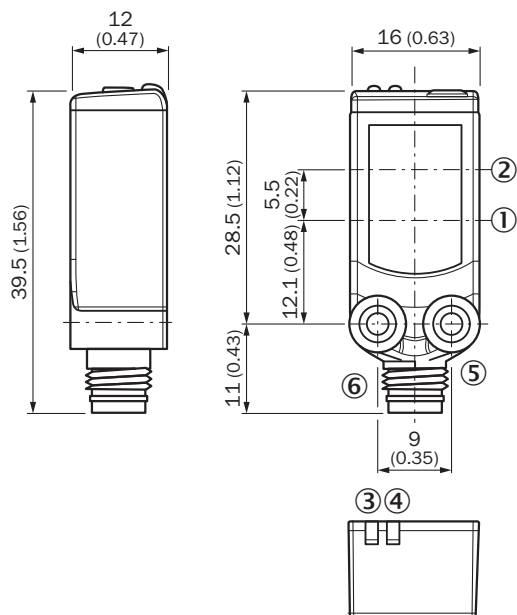


■ Sensing range ■ Sensing range max.

- ① Lámina de reflexión REF-IRF-56
- ② Reflector PL10F
- ③ Reflector PL20A
- ④ Reflector PL40A
- ⑤ Reflector PL80A

Esquema de dimensiones (Medidas en mm)




WL4-3



- ① Centro del eje óptico del transmisor
- ② Centro del eje óptico del receptor
- ③ LED indicador naranja: estado de recepción de luz
- ④ Indicador LED verde: tensión de alimentación activa
- ⑤ Rosca de fijación M3
- ⑥ Conexión

Accesorios recomendados

Otros modelos del dispositivo y accesorios → www.sick.com/W4-3

	Descripción breve	Tipo	N.º de artículo
Reflectores			
	Forma rectangular, atornillable, 40 mm x 60 mm, PMMA/ABS, Atornillable, fijación de 2 orificio	PL40A	1012720
Conectores y cables			
	Cabezal A: Conector hembra, M8, 3 pines, recto, Con codificación A Cabezal B: Extremo de cable abierto Cable: Cable sensor/actuador, PVC, sin apantallar, 5 m	YF8U13-050VA1XLEAX	2095884
	Cabezal A: Conector macho, M8, 3 pines, recto Cabezal B: - Cable: sin apantallar	STE-0803-G	6037322

LO MÁS DESTACADO DE SICK

SICK es uno de los fabricantes líderes de sensores y soluciones de sensores inteligentes para aplicaciones industriales. Nuestro exclusivo catálogo de productos y servicios constituye la base perfecta para el control seguro y eficaz de procesos, para la protección de personas y para la prevención de accidentes y de daños medioambientales.

Nuestra amplia experiencia multidisciplinar nos permite conocer sus necesidades y procesos para ofrecer a nuestros clientes exactamente la clase de sensores inteligentes que necesitan. Contamos con centros de aplicación en Europa, Asia y Norteamérica, donde probamos y optimizamos las soluciones de sistemas específicas del cliente. Todo ello nos convierte en el proveedor y socio en el desarrollo de confianza que somos.

SICK LifeTime Services, nuestra completa oferta de servicios, garantiza la asistencia durante toda la vida útil de su maquinaria para que obtenga la máxima seguridad y productividad.

Para nosotros, esto es “Sensor Intelligence”.

CERCA DE USTED EN CUALQUIER LUGAR DEL MUNDO:

Encontrará información detallada sobre todas las sedes y personas de contacto en nuestra página web: → www.sick.com