

FICHE TECHNIQUE

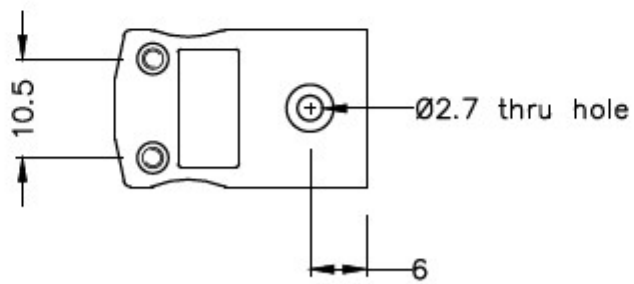
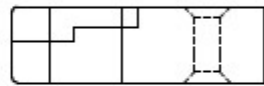
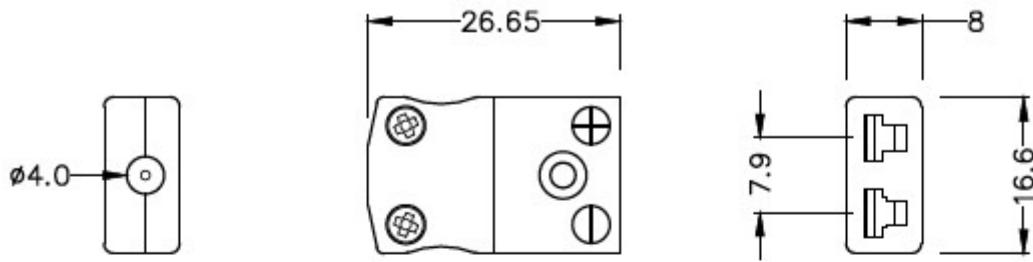
IEC Miniature Thermocouple connecteur en ligne Sockets

Types de K, J, T, E, N, R/S, B & cuivre
(Code de couleurs IEC)



- Gamme de thermocouple Connecteurs miniatures qui acceptent les goupilles plates, ayant le contact matériel en fonction du type de thermocouple
- Idéal pour usage général
- Tous les contacts sont polarisés pour assurer une connexion correcte
- Connecteurs acceptera câble thermocouple jusqu'à 4 mm de diamètre
- Serre-câble disponible pour sécuriser le câble aux prises
- Disponibles dans les Types de thermocouples K, J, T, E, N, R/S, B & cuivre
- Pour les Types K, J, T, E & N contacts sont en vrai Thermocouple alliages
- R/S type a compenser les contacts de cuivre/cuivre nickel alliage (R ou S Type Thermocouples)
- B type a compenser les contacts de cuivre/cuivre (Thermocouples de Type B)
- Couleur selon norme IEC
- Température maximale de fonctionnement continue 220° C

T/C Type de	Colour (IEC)	+Contact positif (type d'alliage)	-Contact négatif (type d'alliage)	Allied Code	RS order Code
K	vert	+Nickel Chromium	-Nickel Alloy	70644390	455-9758
J	Noir	+Iron	-Copper Nickel	70644386	455-9708
T	marron	+Copper	-Copper Nickel	70644401	455-9916
E	Violet	+Nickel Chromium	-Copper Nickel	70652491	774-7197
N	Rose	+Nickel/Chro/Silicon	-Nickel Silicon	70644395	455-9821
R/S	Orange	+Copper	-Copper Alloy	70644397	455-9859
B	gris	+Copper	-Copper	70652490	774-7194
Copper	blanc	+Copper	-Copper	70644383	455-9663



Miniature in-line Socket
(dimensions in mm)