



Steckrelais Kompletgerät, 4 Wechsler, DC 24 V, LED-Modul rot, Standard-Stecksocket, Schraubanschluss, 3,5 mm Pinning

Produkt-Markennamen	SIRIUS
Produkt-Bezeichnung	Koppelrelais mit Steckrelais
Produkttyp-Bezeichnung	LZS
Allgemeine technische Daten	
Ausführung der Anzeige LED	Ja
aufgenommene Wirkleistung	0,75 W
prozentuale Rückfallspannung bezogen auf die Eingangsspannung	10 %
Schalzhäufigkeit ohne Last	36 000 1/h
Schalzhäufigkeit mit Last	360 1/h
Schaltverhalten	monostabil
mechanische Lebensdauer (Schaltspiele) typisch	30 000 000
elektrische Lebensdauer (Schaltspiele) bei AC-15 bei 230 V typisch	250 000
thermischer Strom	6 A
Referenzkennzeichen gemäß IEC 81346-2:2009	K
RoHS-Richtlinie (Datum)	05/01/2012
Bruttogewicht pro ME	103 g
Steuerstromkreis/ Ansteuerung	
Steuerspeisespannung bei DC Bemessungswert	24 V
Arbeitsbereichsfaktor Steuerspeisespannung Bemessungswert bei DC	
• Anfangswert	0,9
• Endwert	1,4
Schließverzögerung	
• bei DC maximal	15 ms
Öffnungsverzögerung	
• bei DC maximal	18 ms
Schaltfunktion	
Ausführung der Schaltfunktion	Umschalter
Mechanische Daten	
Produktbestandteil Stecksocket	Ja
Ausführung des Stecksockets	Standardsocket
Ausführung des Relaisantriebs	gepolt
Kurzschluss-Schutz	
Ausführung des Sicherungseinsatzes für Kurzschlusschutz des Hilfsschalters erforderlich	Sicherung gG: 6 A
Hilfsstromkreis	
Art des Schaltkontakts	Wechsler
Material der Schaltkontakte	AgNi 90/10
Anzahl der Öffner für Hilfskontakte	0

<b>Anzahl der Schließer für Hilfskontakte</b>	0
Anzahl der Wechsler für Hilfskontakte	4
<b>Betriebsstrom der Hilfskontakte bei AC-15</b>	
• bei 250 V	4 A
Betriebsstrom bei DC-13 bei 24 V Bemessungswert	4 A
<b>Betriebsstrom der Hilfskontakte bei DC-13</b>	
• bei 24 V	4 A
<b>Hauptstromkreis</b>	
<b>Spannungsart</b>	DC
<b>Strombelastbarkeit des Ausgangsrelais bei DC-13</b>	
• bei 24 V	4 A
<b>Anzeige</b>	
Ausführung der Anzeige als Statusanzeige durch LED	LED rot
<b>Anschlüsse/ Klemmen</b>	
<b>Produktfunktion abnehmbare Klemme</b>	Nein
<b>Ausführung des elektrischen Anschlusses</b>	Schraubanschluss
<b>Art der anschließbaren Leiterquerschnitte</b>	
• eindrätig	1x (1,0 ... 2,5), 2x 1,0, 2x 1,5, 2x 2,5
• feindrätig mit Aderendbearbeitung	1x (1,0 ... 1,5), 2x 1,0, 2x 1,5
• bei AWG-Leitungen eindrätig	1x (18 ... 14), 2x 18, 2x 16, 2x 14
<b>anschließbarer Leiterquerschnitt</b>	
• eindrätig	1 ... 2,5 mm²
• feindrätig mit Aderendbearbeitung	1 ... 1,5 mm²
<b>AWG-Nummer als kodierter anschließbarer Leiterquerschnitt</b>	
• eindrätig	18 ... 14
Anzugsdrehmoment bei Schraubanschluss	0,5 ... 0,7 N·m
<b>Einbau/ Befestigung/ Abmessungen</b>	
<b>Einbaulage</b>	beliebig
<b>Befestigungsart</b>	Schnappbefestigung
<b>Höhe</b>	74 mm
<b>Breite</b>	27 mm
<b>Tiefe</b>	72 mm
<b>Umgebungsbedingungen</b>	
<b>Umgebungstemperatur</b>	
• während Betrieb	-40 ... +70 °C
• während Lagerung	-25 ... +70 °C
• während Transport	-25 ... +70 °C
<b>Approbationen Zertifikate</b>	
allgemeine Produktzulassung	Sonstige



[Bestätigung](#)



[Bestätigung](#)

## Umwelt

[Umweltbestätigung](#)

## Weitere Informationen

### Informationen zur Verpackung

<https://support.industry.siemens.com/cs/ww/de/view/109813875>

Information- and Downloadcenter (Kataloge, Broschüren,...)

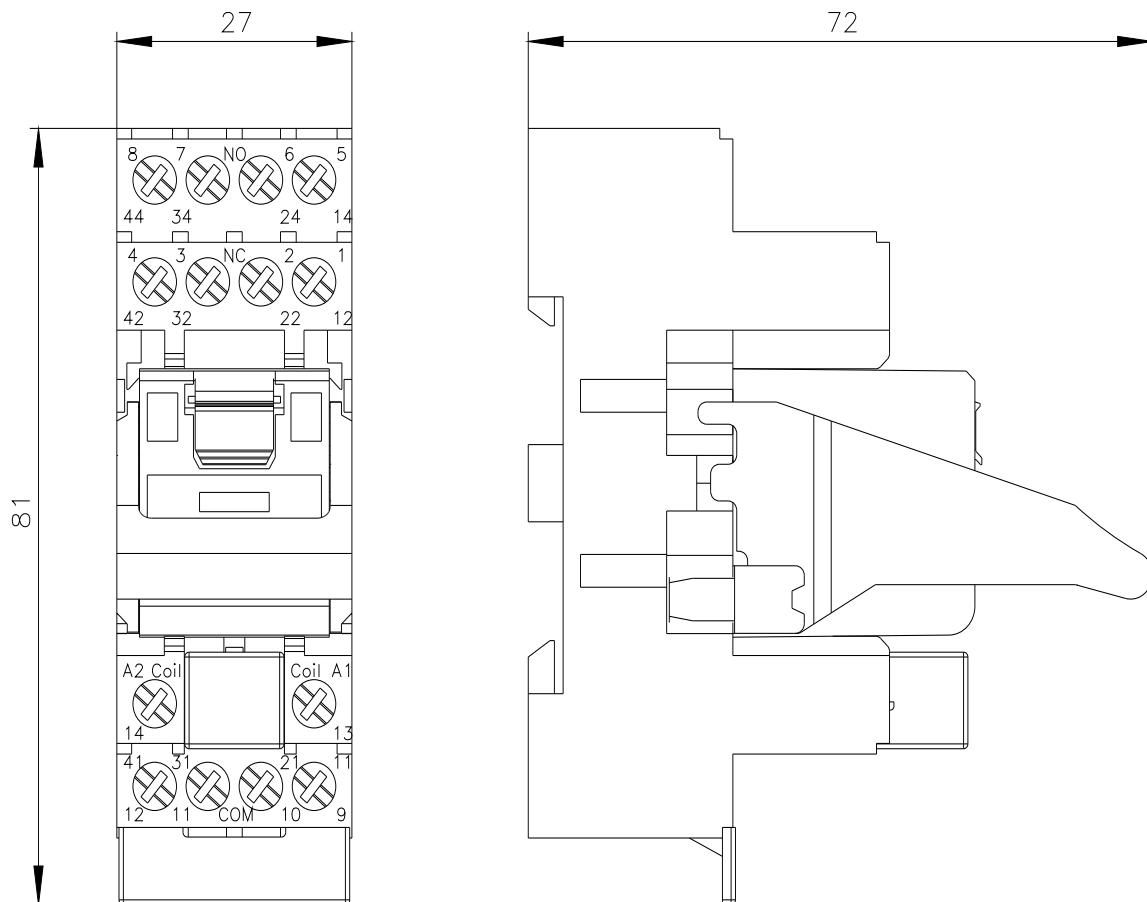
<https://www.siemens.de/ic10>

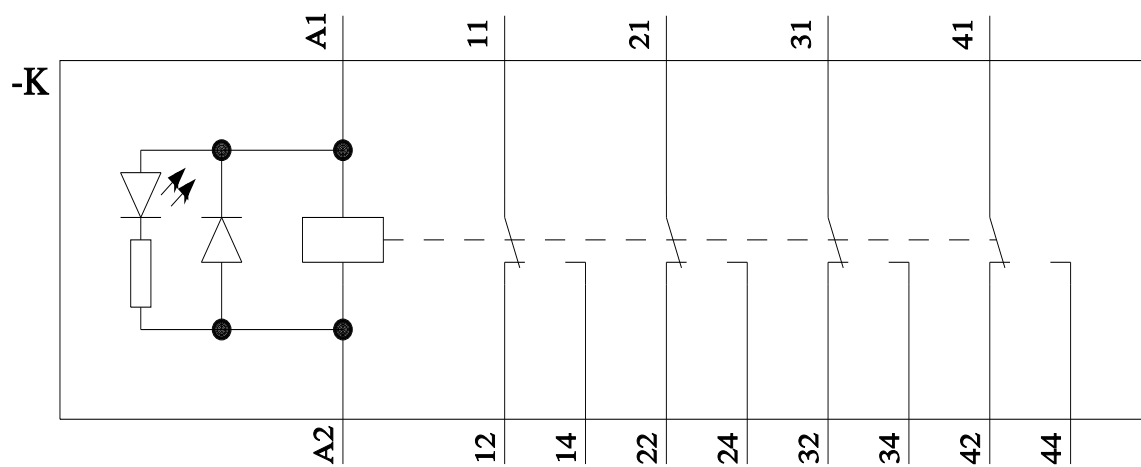
Industry Mall (Online-Bestellsystem)

<https://mall.industry.siemens.com/mall/de/de/Catalog/product?mlfb=LZS:PT5A5L24>

CAX-Online-Generator

<http://support.automation.siemens.com/WW/CAXorder/default.aspx?lang=de&mlfb=LZS:PT5A5L24>





letzte Änderung:

13.10.2021 