

Spécifications  
DIN VDE 0627  
DIN VDE 0110

Homologations  
 SEV

#### Prises de courant

Nombre de contacts 6, 10, 16, 24, 32 (2 x 16),  
48 (2 x 24) + PE  
Intensité de service (voir «courbe de charge») 16 A max.  
Tension de service 400 V  
Tension d'essai  $U_{eff}$  3 kV  
Degré de pollution 3 (C)  
Résistance d'isolement  $\geq 10^{10} \Omega$   
Matière Polycarbonate  
Gamme de température - 40 °C ... +125 °C  
Inflammabilité selon UL 94 V 0  
Durée de service mécanique - Cycle de connexion  $\geq 500$   
Tension de service selon UL/CSA 600 V

#### Contacts

Matière Alliage de cuivre  
Traitements des contacts  
- argenté 3  $\mu\text{m}$  Ag  
- doré 2  $\mu\text{m}$  Au sur 3  $\mu\text{m}$  Ni  
Résistance de contact  $\leq 1 \text{ m}\Omega$   
Sorties à sertir  
-  $\text{mm}^2$  0,5 - 4,0  $\text{mm}^2$   
- AWG 20 - 12  
Sorties à vis  
-  $\text{mm}^2$  2,5  $\text{mm}^2$   
- AWG 14  
- Couple de torsion à l'essai 0,5 Nm

#### Boîtiers

Matière GD-Al Si 8  
Surface Peinture poudre  
RAL 7037  
Leviers de verrouillage Acier, galvanisé/Han-Easy Lock®  
Étoupage de boîtiers NBR  
Gamme de température - 40 °C ... +125 °C  
Degré de protection selon DIN 40 050 pour connecteurs couplés IP 65  
Plus de boîtiers Chapitre 30

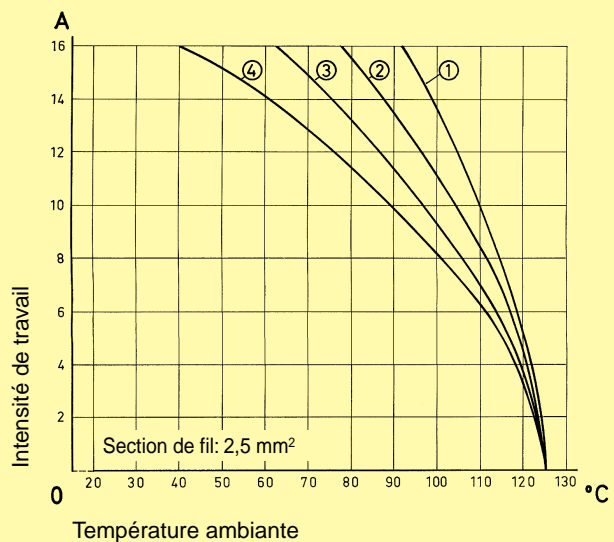
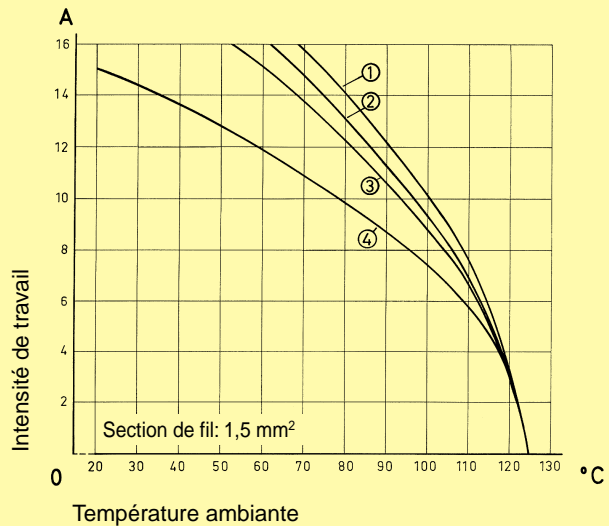
#### Accessoires

Outils de sertissage Chapitre 12  
Presse-étoupes Chapitre 40  
Détrompage des boîtiers Chapitre 40  
Label adhésif pour spécifications CSA Chapitre 40  
Han-Snap Chapitre 11  
Testeur de connecteurs Chapitre 20  
Verrouillage à vis Chapitre 20

#### Courbe de charge

L'intensité dans les contacts est limitée par la température maximale admissible par eux même, les bornes et les isolants. La courbe de charge est établie pour une intensité permanente, et sans interruption dans les contacts du connecteur, fonctionnant ensemble, sans dépassement de la température maximale admissible.

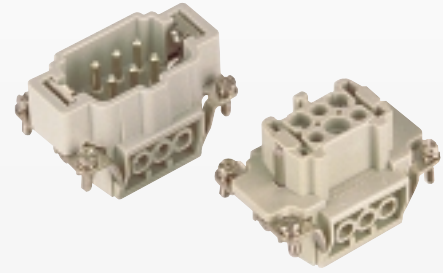
Essais et contrôles selon norme DIN IEC 60 512-3ème partie.



- ① Han 6 E
- ② Han 10 E
- ③ Han 16 E
- ④ Han 24 E

Nombre de contacts

6 +



Prises de courant

Han E / EE

Identification	Série	Référence		Dessin	Dimensions en mm
		Prise mâle (M)	Prise femelle (F)		

**Sorties à vis**  
avec lame de protection du fil

Han E			
		<b>09 33 006 2601</b>	<b>09 33 006 2701</b>

**Lame de pression**

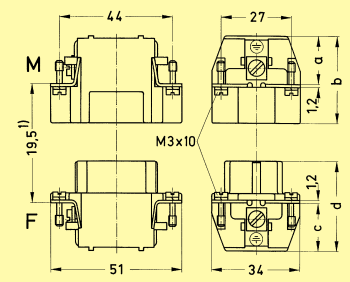
Han ES			
		<b>09 33 006 2616</b>	<b>09 33 006 2716</b>

**Lame de pression**  
deux points par contact

Han ESS			
		<b>09 33 006 2672</b>	<b>09 33 006 2772</b>

**Sorties à sertir**  
Commander séparément les contacts

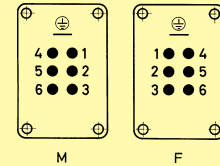
Han E			
		<b>09 33 006 2602</b>	<b>09 33 006 2702</b>



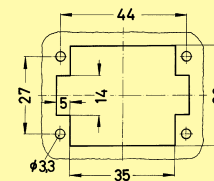
<sup>1)</sup> max. 21 mm pour connexion garantie

	a	b	c	d
Han E	20	35	21	37
Han ES	21	36	19	35
Han ESS	34	49	32	49

Brochage Vue côté câblage



Découpe pour montage pour prises de courant sans boîtier



Identification	Section de fil (mm <sup>2</sup> )	Référence		Dessin	Dimensions en mm
		Contacts mâles	Contacts femelles		

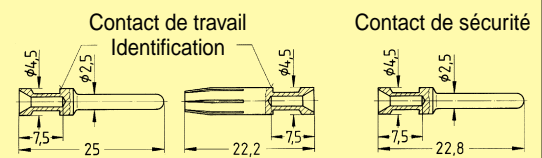
**Contacts à sertir**  
Contact puissance

argenté

doré

Contact de sécurité argenté

0,5	<b>09 33 000 6121</b>	<b>09 33 000 6220</b>
0,75	<b>09 33 000 6114</b>	<b>09 33 000 6214</b>
1,0	<b>09 33 000 6105</b>	<b>09 33 000 6205</b>
1,5	<b>09 33 000 6104</b>	<b>09 33 000 6204</b>
2,5	<b>09 33 000 6102</b>	<b>09 33 000 6202</b>
3	<b>09 33 000 6106</b>	<b>09 33 000 6206</b>
4	<b>09 33 000 6107</b>	<b>09 33 000 6207</b>
0,5	<b>09 33 000 6122</b>	<b>09 33 000 6222</b>
0,75	<b>09 33 000 6115</b>	<b>09 33 000 6215</b>
1,0	<b>09 33 000 6118</b>	<b>09 33 000 6218</b>
1,5	<b>09 33 000 6116</b>	<b>09 33 000 6216</b>
2,5	<b>09 33 000 6123</b>	<b>09 33 000 6223</b>
4,0	<b>09 33 000 6119</b>	<b>09 33 000 6221</b>
0,75-1	<b>09 33 000 6109</b>	
1,5	<b>09 33 000 6110</b>	
2,5	<b>09 33 000 6111</b>	



Désignation des contacts à sertir

Identification	Section de fil	Dénudage du fil
sans gorge	0,5 mm <sup>2</sup>	AWG 20
1 gorge*	0,75 mm <sup>2</sup>	AWG 18
1 gorge	1 mm <sup>2</sup>	AWG 18
2 gorges	1,5 mm <sup>2</sup>	AWG 16
3 gorges	2,5 mm <sup>2</sup>	AWG 14
large gorge	3,0 mm <sup>2</sup>	AWG 12
sans gorge	4 mm <sup>2</sup>	AWG 12

\* au collet arrière

Produits en stock = en caractères gras