

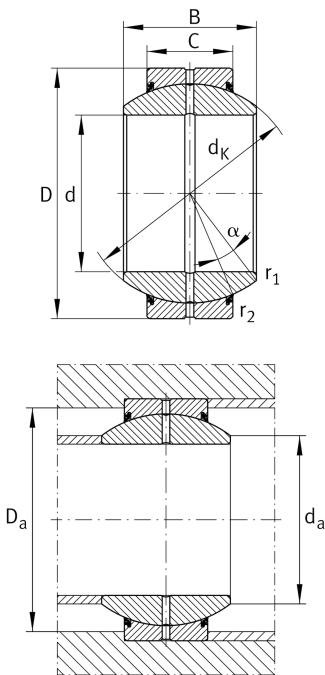


GE90-FO-2RS

Rotule

Rotule GE..-FO-2RS, radial, maintenance nécessaire

Information technique



Votre alternative produit actuelle

Maintenance	Maintenance required	
Matériaux	Acier	Acier
joint	2RS	Joint à lèvres des 2 côtés
jeu radial	CN (Group N)	Normal internal clearance
revêtement	Durotect M	Inner- and outer ring coated with Durotect M (Manganese Phosphate)

dimensions principale & données de performance

d	90 mm	Alésage roulement
D	150 mm	Diamètre extérieur roulement
B	85 mm	Largeur bague intérieure
C _r	790.000 N	Charge dyn. de base, radiale
C _{0r}	3.040.000 N	Charge stat. de base, radiale
≈m	5,34 kg	Poids

Cotes de montage

r _{1smin}	1 mm	Distance de bord
r _{2smin}	1 mm	distance de bord
d _{a max}	98,3 mm	distance de raccordement bague intérieure
D _{a min}	123 mm	Diamètre de raccordement logement



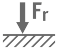
Dimensions

C	55 mm	Largeur bague extérieure
d _K	130 mm	Diamètre de bille
α	15 °	angle de basculement
d _{OT}	0 mm	Alésage roulement, tolérance haute
d _{UT}	-0,02 mm	alésage roulement, tolérance basse
D _{OT}	0 mm	Diamètre extérieur, tolérance haute
D _{UT}	-0,018 mm	Diamètre extérieur, tolérance basse
B _{OT}	0 mm	Largeur bague intérieure, tolérance haute
B _{UT}	-0,2 mm	Largeur bague intérieure, tolérance basse
C _{OT}	0 mm	Largeur bague extérieure, tolérance haute
C _{UT}	-0,5 mm	Largeur bague extérieure, tolérance basse
G _r	0,085 - 0,165	Jeu radial
G _{rmax}	0,165 mm	Radial clearance, maximum
G _{rmin}	0,085 mm	Radial clearance, minimum

Plage de température

T _{min}	-30 °C	Température de fonctionnement min.
T _{max}	130 °C	Température de fonctionnement max.

Caractéristiques

-  Effort radial
-  Effort axial uni directionnel
-  Effort axial dans les 2 directions
-  Lubrification à la graisse
-  Etanche des 2 côtés
-  Erreur d'angle et désalignement statique
-  Erreur d'angle et désalignement dynamique