

Élément lumineux à allumage fixe, transparent, 12-230 V CA/CC, 50 mm de diamètre, socle BA 15d sans élément lumineux



### Caractéristiques techniques générales

<b>Nom de marque produit</b>	SIRIUS
<b>Désignation du produit</b>	Élément lumineux à allumage fixe
<b>Type du signal optique</b>	eclairage fixe
<b>Type de tension de la tension d'emploi</b>	AC/DC
<b>Tension d'emploi</b>	
<ul style="list-style-type: none"> <li>• pour CC Valeur assignée</li> </ul>	12 ... 230 V
<ul style="list-style-type: none"> <li>• pour CA pour 50 Hz Valeur assignée</li> </ul>	12 ... 230 V
<ul style="list-style-type: none"> <li>• pour CA pour 60 Hz Valeur assignée</li> </ul>	12 ... 230 V
<b>Couleur</b>	transparent
<b>Mode de fixation</b>	Baïonnette
<ul style="list-style-type: none"> <li>• Désignation du matériel selon EN 61346-2</li> </ul>	P
<ul style="list-style-type: none"> <li>• Codage d'identification des matériels électriques selon IEC 81346-2:2009</li> </ul>	P

### Caractéristiques mécaniques

<b>Diamètre extérieur de l'élément de colonne de signalisation</b>	50 mm
--	-------

### Source de lumière

Constituant du produit Lampe	Non
Type de lampe	lampe à incandescence / LED
Version de douille	BA 15d

Conditions ambiantes	
Température ambiante en service	-20 ... +60 °C
Indice de protection IP	IP54
Hauteur	67 mm
Largeur	52 mm

Certificats/homologations			
General Product Approval	EMC	Declaration of Conformity	other



[Confirmation](#)

#### Autres informations

**Information- and Downloadcenter (Catalogues, Brochures,...)**

<http://www.siemens.com/industrial-controls/catalogs>

**Industry Mall (système de commande en ligne)**

<https://mall.industry.siemens.com/mall/fr/fr/Catalog/product?mlfb=8WD4200-1AE>

**Générateur CAx en ligne**

<http://support.automation.siemens.com/WW/CAXorder/default.aspx?lang=en&mlfb=8WD4200-1AE>

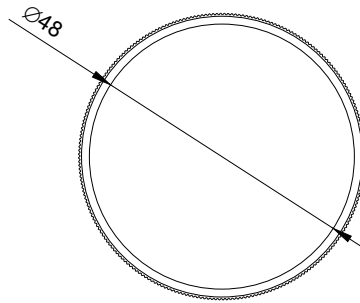
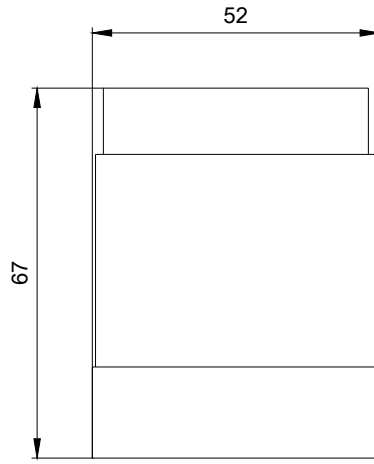
**Service&Support (manuels, certificats, caractéristiques, questions fréquentes FAQ, etc.)**

<https://support.industry.siemens.com/cs/ww/fr/ps/8WD4200-1AE>

**Banque de données images (photos des produits, schémas cotés 2D, modèles 3D, schémas des connexions, macros**

**EPLAN, ...)**

[http://www.automation.siemens.com/bilddb/cax\\_de.aspx?mlfb=8WD4200-1AE&lang=en](http://www.automation.siemens.com/bilddb/cax_de.aspx?mlfb=8WD4200-1AE&lang=en)



dernière modification : 

W9.4444; 8WD42.-...\_ALL  
 W6.8611; 13-11-2018