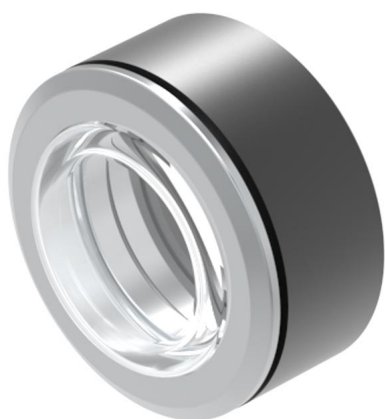


# EAO – Your Expert Partner for Human Machine Interfaces

## 14-955.3 - Frontrahmen-Set mit Schutzmembrane, flache Bauform

### 14-955.3 - Frontrahmen-Set mit Schutzmembrane, flache Bauform



*Musterabbildung kann von Ihrem ausgewählten Artikel abweichen.*

#### Montage

Bauform	flach
Einbauöffnung	Ø 30,5 mm

#### Front

Frontabmessung	Ø 35 mm
Frontrahmen Farbe	natur eloxiert
Frontrahmen Material	Aluminium
Frontform	rund

#### Allgemeine Attribute

Gewicht	0,015 kg
---------	----------

#### IP-Schutzart

Frontschutzart	IP67
----------------	------

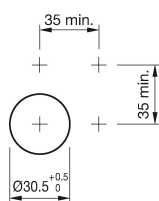
#### Vorsatz

Gehäuse Farbe	schwarz
Gehäuse Material	Kunststoff

# EAO – Your Expert Partner for Human Machine Interfaces

14-955.3 - Frontrahmen-Set mit Schutzmembrane, flache Bauform

## Einbauöffnungen



## Hinweise

mit transparenter Silikon-Membrane

Zu Leuchtdrucktaste für IP 67 Schutz

Frontring mit einem Anzugsdrehmoment von 40 Ncm auf Vorsatz montieren

Vor dem Zusammenbau entfernen sie die Flachdichtung der Taste

Bei eloxierten Aluminiumteilen kann es aus produktionstechnischen Gründen zu Farbunterschieden kommen