

## EPIC® ULTRA H-B 24 TS QB

Le boîtier de connecteur industriel robuste et fiable en version CEM

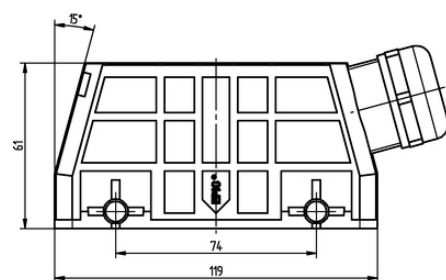
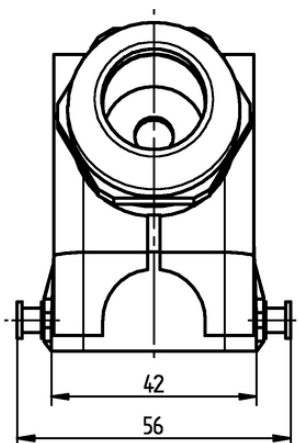
Boîtier EPIC® pour connecteur rectangulaire, protection CEM, résistant à la corrosion, UL50E, Nema250

### Info

Protection CEM

Résistance à la corrosion

Presse-étoupe SKINTOP® intégré



Bonne résistance chimique



Large plage de serrage



Temps d'assemblage



Décharge de traction optimale



Encombrement



Robuste



Presse-étoupe SKINTOP® intégré



Connecteur avec boîtier standard



Les signaux d'interférence

Dernière mise à jour (24.01.2020)

©2020 Lapp Group - all rights reserved.

Gestion des produits <http://lappfrance.lappgroup.com>

Die aktuellen technischen Daten finden Sie im dazugehörigen Datenblatt. Vous pouvez trouver les données techniques actuelles dans la feuille de données correspondante.

PN 0456 / 02\_03.16

## EPIC® ULTRA H-B 24 TS QB



Étanche à l'eau

### Avantages

Blindage optimal de faible résistance à 360°  
Utilisation universelle grâce à sa haute résistance à la corrosion et à sa haute protection environnementale.  
Gain d'espace grâce aux dimensions compactes  
Le plus rapide de tous les systèmes comparables  
Résistance mécanique élevée

### Applications

En milieu CEM critique  
Pour des applications fixes et mobiles dans le domaine de la construction de machines et d'installations éoliennes  
Construction machine  
Construction de moteurs électriques

### Particularités

Les boîtiers avec BRUSH supplémentaire sont équipés d'un système de contact avec blindage BRUSH  
Compatible avec les boîtiers standards  
Résistant à la corrosion selon DIN EN 6988  
Essai au brouillard salin selon IEC 68-2-52, sévérité 2  
Tests contre les embruns selon DIN EN ISO 9227, méthode NSS, durée des essais 480 heures

### Caractéristiques techniques

Classification ETIM 5:	ETIM 5.0 Class-ID: EC000437 ETIM Classe 5.0 - Description : Boîtier pour connecteurs industriels
Classification ETIM 6:	ETIM 6.0 Class-ID : EC000437 ETIM 6.0 Classe-Description : Boîtier pour connecteurs industriels
Matériau:	Boîtier : Zinc moulé sous pression nickelé Lever et ergots : Acier inox Joint : NBR Presse-étoupe Corps : Laiton nickelé Insert : PA Garniture : Elastomère spécial
Indice de protection:	IP 65 NEMA 250, UL50E : 12 (verrouillé)
Plage de température:	-40 °C à +100 °C

### Remarque

Les photographies et les graphiques ne sont pas à l'échelle et ne constituent pas des représentations fidèles des produits concernés.  
Les prix indiqués sont nets, sans TVA ni charges. Vente aux clients professionnels.

**EPIC® ULTRA H-B 24 TS QB**

Numéro d'article	Description	Plage en mm	Ø min. sur la tresse en mm	Pièces / conditionnement
Boîtier H-B : capot (entrée de câble latérale, ergots pour double levier)				
70250219	ULTRA H-B 24 TS QB 7-15	7 - 15	-	1
70250263	ULTRA H-B 24 TS QB 7-15 BRUSH	7.0 - 15.0	6	1
70250220	ULTRA H-B 24 TS QB 11-21	11 - 21	-	1
70250221	ULTRA H-B 24 TS QB 11-21 BRUSH	11 - 21	6	1

Dernière mise à jour (24.01.2020)

©2020 Lapp Group - all rights reserved.

Gestion des produits <http://lappfrance.lappgroup.com>

Die aktuellen technischen Daten finden Sie im dazugehörigen Datenblatt. Vous pouvez trouver les données techniques actuelles dans la feuille de données correspondante.  
PN 0456 / 02\_03.16