

Caractéristiques

- ✓ Sans gel et sans résine.
- ✓ Corps en matière plastique résistant aux chocs.
- ✓ Disponibles en 2 tailles pour câbles de 6 à 25 mm de diamètre extérieur.
- ✓ Pour câble BT maximum 1kV.
- ✓ Étanches (IP68).
- ✓ Résistance aux UV.
- ✓ Résistance aux acides et à la putréfaction.
- ✓ Étanches à la poussière.
- ✓ Couvercle vissé acceptant un plombage pour interdire les accès non-autorisés.
- ✓ Connexion jusqu'à 4 câbles.

Note: Les boîtes TDM peuvent également être remplies d'ALFA-GEL pour éviter l'entrée d'eau en cas d'utilisation avec des câbles non-étanches.

Conditionnement standard

- ✓ 1 boîte TDM,
- ✓ 1 joint pour 4 câbles,
- ✓ 1 couvercle,
- ✓ 4 colliers de câblage courts,
- ✓ 1 collier de câblage long,
- ✓ 1 boîte de gel lubrifiant.

Série
TDM

CE

SANS
GEL OU
RÉSINE



TDM 1

TDM 2



Code
article

Réf.

Dimensions
(mm)

Sections
admissibles (mm²)

Ø câbles
mini/maxi
(mm)

7901100	TDM1	165x70	3x1,5 à 5x2,5	6 - 14
7901101	TDM2	275x98	3x1,5 à 5x16	6 - 25

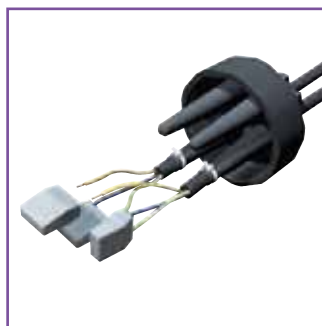
Product installation procedure:



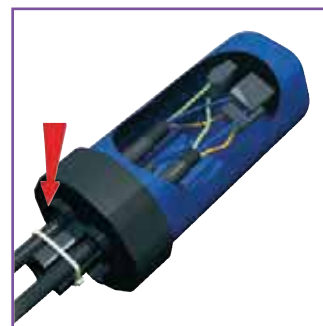
Couper les extrémités des joints à un diamètre égal à la moitié du diamètre sur isolant des câbles.



Enduire chaque câble de lubrifiant et l'insérer dans un joint. Serrer ensuite les petits colliers à chaque extrémité du joint.



Effectuer les connexions.



Visser fermement le couvercle et serrer les câbles sur l'embase avec le grand collier.

Accessoires

- ✓ Pincettes de serrage pour TDM 2



Code
article

7901102

Réf.

TDMS