



无源元件 > 电阻器 > 电位器



额定功率: 1 W

产品端接到: 导线

产品安装类型: 平板天线

无源元件尺寸: 23.5 x 22.6 mm

无源元件容差: 10 %

产品特性

产品类型特性

密封选项	不密封
元件类型	线绕式

结构特性

部分	单
调整位置	侧
调整方法	主轴

电气特征

额定功率	1 W
无源元件容差	10 %
电阻值	10K Ω
电阻等级	1k Ω – 1M Ω

主体特性

转轴种类	普通
产品方向	直角

端接特性

产品端接到	导线
-------	----

机械附件

产品安装类型	平板天线
--------	------

尺寸

无源元件尺寸	23.5 x 22.6 mm
转轴尺寸	6.35 x 25 mm

使用环境

温度系数	± 100 ppm/ $^{\circ}\text{C}$
------	-----------------------------------

产品合规性

如需合规文档，请访问 [TE 官网产品页面](#)。>

欧盟RoHS指令2011/65/EU	符合
欧盟ELV指令2000/53/EC	符合
中国电器电子产品有害物质限制使用管理办法（China RoHS 2，工业和信息化部携七部委2016年第32号令	没有超出阈值的受限材料
欧盟REACH法规(EC) No. 1907/2006	欧洲化学品管理局最新发布的SVHC候选清单: 2023年6月（235） SVHC候选清单的声明更新至: 2023年6月（235） 不含REACH SVHC
卤素含量	非低卤素 - 包含 Br 或 Cl > 900 ppm。
焊接工艺能力	可用无铅焊料进行手焊

产品合规免责声明

此信息基于对供应商的合理调查以及TE对供应商提供的信息的现有认知。此信息可能发生变化。经TE确认符合欧盟RoHS的产品编号，产品均质材料中铅、六价铬、汞、PBB、PBDE、DEHP、BBP、DBP和DIBP的最大浓度不超过0.1%，镉的最大浓度不超过0.01%或符合指令2011/65/EU(RoHS2)及其修订指令规定的豁免。根据2011/65/EU指令要求电子电气产品需要进行CE标识。元器件产品通常无需进行CE标识。经TE确认符合欧盟ELV指令的产品编号，产品均质材料中，铅、六价铬和汞的最大浓度不超过0.1%，镉的最大浓度不超过0.01%（按重量计算），或符合指令2000/53/EC(ELV)附录中规定的豁免。关于欧盟REACH法规，TE目前提供的此产品编号的物品中高度关注物质(SVHC)的信息是基于欧洲化学品管理局(ECHA)最新发布的“物品中物质的要求指南”，链接如下：<https://echa.europa.eu/guidance-documents/guidance-on-reach>

配套部件

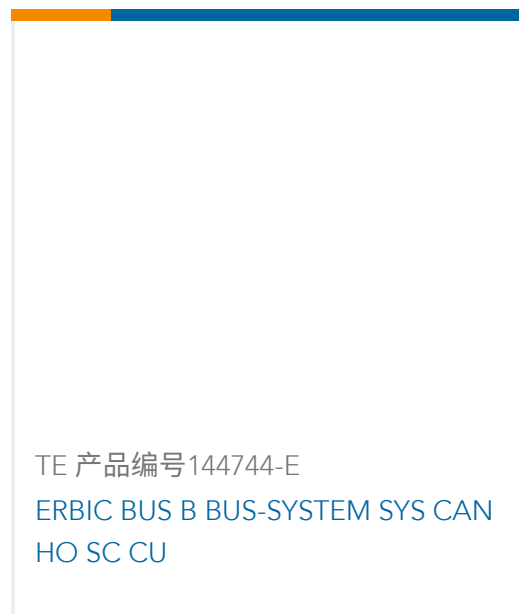
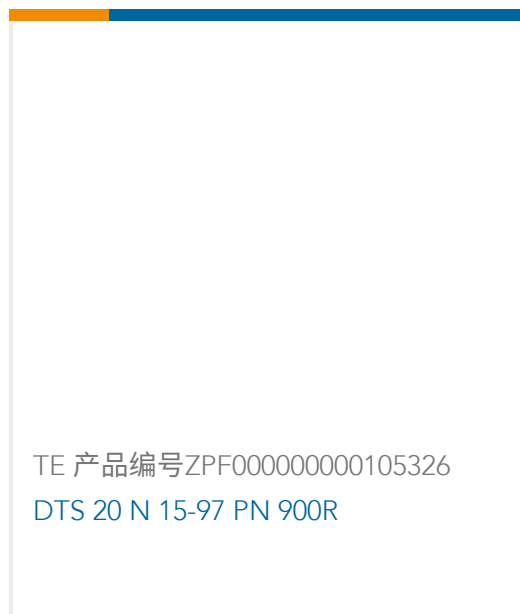


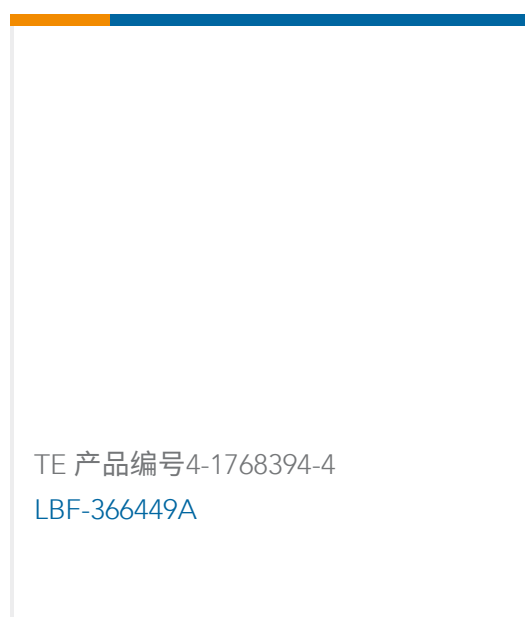


该系列中的其他产品 | Citec TW



客户还购买了





文档

产品图纸

[TW 1W 10K 6.35X25PL](#)

英文版本

CAD 文件

[3D PDF](#)

3D

[下载查看](#)

[ENG_CVM_CVM_1676979-4_A.2d_dxf.zip](#)

英文版本

[下载查看](#)

[ENG_CVM_CVM_1676979-4_A.3d_igs.zip](#)

英文版本

[下载查看](#)

[ENG_CVM_CVM_1676979-4_A.3d_stp.zip](#)

英文版本

下载CAD文件代表我接受和同意[使用条款](#)。

数据表/目录页

[1309350_PASSIVE_COMPONENT](#)

英文版本

[Wirewound Spindle Operated Potentiometer Type TW Series](#)

英文版本