

# ULYS MD65

MONOPHASÉ

Compteur d'énergie  
Branchement direct 65 A

Dédié à la gestion d'énergie

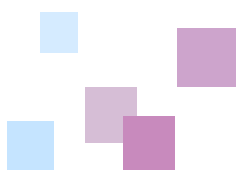
Compact : 2 modules DIN

Entrée directe 65 A

Précision classe 1  
Selon CEI 62053-21

Sortie impulsions

Disponible en version MID



Industries



Bâtiments commerciaux



Bâtiments tertiaires

## ■ Caractéristiques électriques

|                          |   |
|--------------------------|---|
| <b>Entrée courant</b>    |   |
| Type                     | Monophasé   |
| Courant nominal          | 65 A  |
| Courant de démarrage     | 40 mA   |
| Courant minimum          | 0,5 A   |
| <b>Entrée tension</b>    |   |
| Etendue de mesure        | 0 à 999 999,9 kWh                                 |
| Consommation             | < 8 VA  |
| Tension nominale         | 230 V (- 20% / + 15%)                             |
| Fréquence                | 50 Hz / 60 Hz                                     |
| <b>Sortie impulsions</b> |   |
| Type                     | Isolée 5000 Vac                                   |
| Durée                    | On ≥ 85 ms - Off ≥ 155 ms                         |
| Poids                    | 1000 impulsions / kWh                             |
| Tension maximum          | 350 Vdc/ac  |
| Courant maximum          | 130 mA  |
| <b>Précision</b>         |   |
| Energie active           | Classe 1 selon CEI 62053-21<br>Classe B selon MID |
| <b>Led métrologique</b>  |   |
| Caractéristiques         | Rouge, clignote 1000 fois / kWh                   |

## ■ Caractéristiques mécaniques

|                                |  |
|--------------------------------|--|
| Indice de protection           | IP51   |
| Raccordement circuit puissance | Bornier à vis pour fil 16 mm <sup>2</sup>              |
| Raccordement sortie impulsions | Bornier à vis pour fil 0,28 mm <sup>2</sup> (monobrin) |
| Montage                        | Sur rail DIN 35 mm                                     |
| Poids                          | 120 g  |

## ■ Environnement

|                           |                              |
|---------------------------|------------------------------|
| Température d'utilisation | - 25 °C à + 60 °C            |
| Température de stockage   | - 40 °C à + 70 °C            |
| Humidité relative         | 95 % durant 30 jours à 23 °C |

## ■ Exemple d'application

### Relever à distance les consommations d'énergie

ULYS MD65 est un compteur monophasé d'énergie active spécialement conçu pour des applications basse tension. Il est particulièrement adapté aux applications 63 / 65 A dans les bâtiments tertiaires, les data centers\*, les centres commerciaux, les aéroports.

Associé au concentrateur d'impulsions CCT et au logiciel de gestion des énergies E.online®, la solution permet :

- une télérelève à distance des énergies consommées sur un PC
- la génération automatique de rapports de consommation
- la ventilation précise des énergies consommées

\* Serveurs de données

## ■ Pour commander

Compteur ULYS MD65



P01330920

Compteur ULYS MD65-M



P01330921

Concentrateur d'impulsion



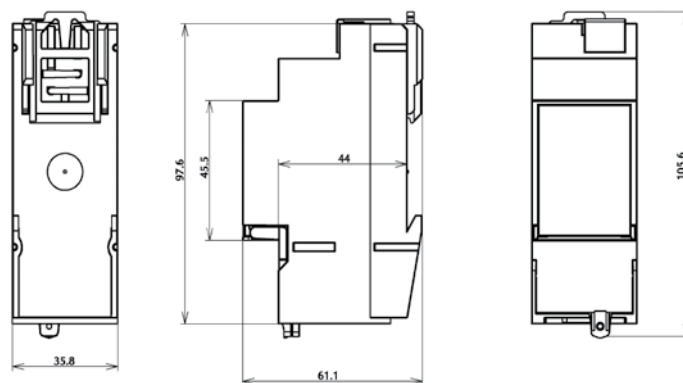
CCCT1001

Logiciel de gestion des énergies

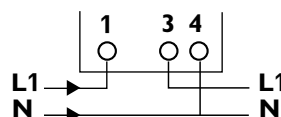


E.online®

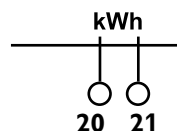
## ■ Dimensions (en mm)



## ■ Raccordement électrique



## ■ Sortie impulsions



## ■ Affichage

|                  |                                 |
|------------------|---------------------------------|
| Afficheur        | LCD - hauteur des chiffres 5 mm |
| Nombre de digits | 7 de 000000.0 à 999999.9        |

