

## MERKMALE

- Hochleistungsdesign
- Leistungsstufe 3
- RS232-  
Standardschnittstelle
- Robustes Gehäuse  
aus verzinktem Stahl
- Bearbeitete  
Kontakte
- Isolator gemäß UL  
94V-0
- Flansche mit 3,05-  
mm-  
Montagebohrungen  
zur Schraubmontage  
an Ein Panel
- Lötmuscheln für  
einfachen  
Kabelanschluss

# 15-poliger D-Sub- Steckverbinder für Frontplattenmontage von RS Pro

RS Best.-Nr. 472-859



Professionelle Produkte von RS bieten Ihnen hochwertige Teile in allen Produktkategorien. Unsere Produktpalette wurde von Ingenieuren getestet und bietet eine vergleichbare Qualität wie die führenden Marken, ohne einen Premium-Preis zu zahlen.

## Produktbeschreibung

Ein leistungsstarker D-Subminiatur-Steckverbinder in kommerzieller Qualität mit einem robusten Gehäuse aus verzinktem Stahl und Lötanschlüssen für den einfachen Anschluss von Drähten. Diese D-Subminiatur-Steckverbinder haben eine RS232-Standardschnittstelle und entsprechen BS9523 F0010 und F0018. Die Stifte dieser Subminiatur-Steckverbinder sind hochwertig und verfügen über Flansche mit vorgebohrten Löchern auf jeder Seite mit einem Durchmesser von 3,05 mm für einfache Frontplattenmontage. Diese D-Sub-Steckverbinder sind ideal zur Herstellung von E/A-Verbindungen (Eingang/Ausgang) bei einer Vielzahl von Anwendungen in Industrie und Handel.

## Allgemeine Spezifikationen

<b>Anzahl der Kontakte</b>	15
<b>Geschlecht</b>	Stecker
<b>Gehäuseausrichtung</b>	Gerade
<b>Montageart</b>	Tafelmontage
<b>D-Steckverbinder</b>	Standard-D-Sub
<b>D-Sub-Gehäusegröße</b>	A
<b>Anschlussmethode</b>	Lot
<b>Gehäusematerial</b>	Stahl
<b>Abmessungen</b>	39,14 mm x 14,67 mm x 12,55 mm
<b>Kontaktwerkstoff</b>	Kupferlegierung
<b>Kontaktbeschichtung</b>	Gold über Nickel
<b>Anwendung</b>	Computer, Monitore und Scanner, Netzwerk- und Kommunikationsgeräte; Datenverarbeitungsgeräte, Industrielle Geräte, Prüf- und Messgeräte, Fernbedienung Sensoren und Datenlogger, tragbare Geräte zur Stromerzeugung
<b>Leistungsstufe</b>	1; 2 oder 3
<b>Einstufung der Materialentflammbarkeit</b>	UL94 V-0

**Elektrische Spezifikationen**

<b>Nennstrom</b>	5.0A
<b>Nennspannung</b>	750V
<b>Kontaktwiderstand</b>	$5 \times 10^3 \text{ Ohm}$
<b>Isolationswiderstand</b>	$<5 \times 10^9 \text{ Ohm}$

**Mechanische Spezifikationen**

<b>Länge</b>	39.14mm
<b>Breite</b>	14.67
<b>Tiefe</b>	12.55
<b>Drahtwohnungen</b>	$<0.5\text{mm}^2$ (20AWG)

**Betriebsumgebungsspezifikationen**

<b>Maximale Betriebstemperatur</b>	+125°C
<b>Minimale Betriebstemperatur</b>	-65°C

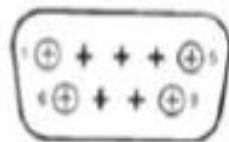
**Zulassungen**

<b>Konformität/Zertifizierung</b>	BS9523 F0010 und F0018, MIL-C-24308, BS9523 F0018 und DIN 41652, MIL-C-24308
-----------------------------------	--

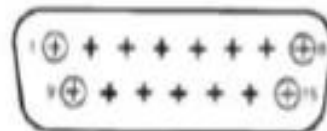




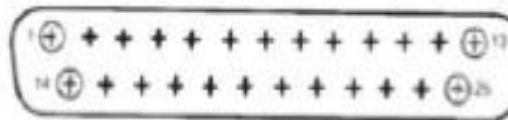
Standard Density Plug Inserts



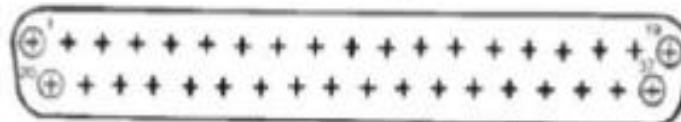
Shell Size E  
(9 Position)



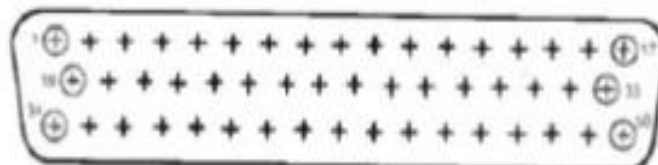
Shell Size A  
(15 Position)



Shell Size B  
(25 Position)

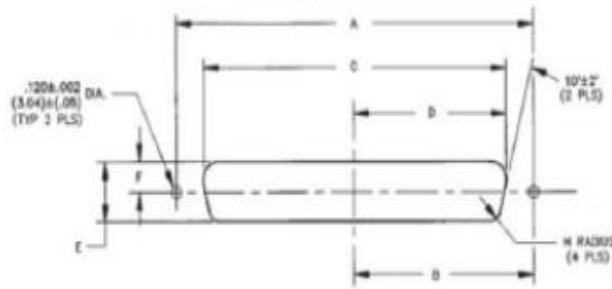


Shell Size C  
(37 Position)



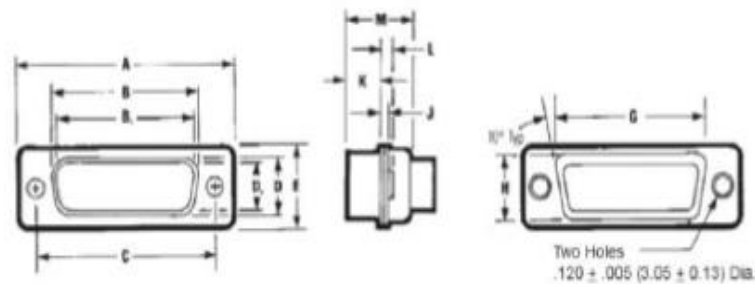
Shell Size D  
(50 Position)

## Panel Mounting Specifications



## Dimensions

Shell Size	Positions	Mounting Method		A		B		C		D		E		F		H		
		Front/	Rear Panel	in	mm	in	mm	in	mm	in	mm	in	mm	in	mm	in	mm	
E	9	Front	0.98	24.89	0.49	12.45	0.87	22.10	0.44	11.18	0.51	12.95	0.26	6.60	0.08	2.03		
		Rear	0.98	24.89	0.49	12.45	0.81	20.57	0.40	10.16	0.45	11.43	0.23	5.84	0.13	3.30		
A	15	Front	1.31	33.27	0.66	16.76	1.10	27.94	0.60	15.24	0.51	12.95	0.26	6.60	0.08	2.03		
		Rear	1.31	33.27	0.66	16.76	1.13	28.70	0.57	14.48	0.45	11.43	0.23	5.84	0.13	3.30		
B	25	Front	1.85	46.99	0.93	23.62	1.74	44.20	0.87	22.10	0.51	12.95	0.26	6.60	0.08	2.03		
		Rear	1.85	46.99	0.93	23.62	1.67	42.42	0.84	21.34	0.45	11.43	0.23	5.84	0.13	3.30		
C	37	Front	2.50	63.50	1.25	31.75	2.39	60.71	1.20	30.48	0.51	12.95	0.26	6.60	0.08	2.03		
		Rear	2.50	63.50	1.25	31.75	2.33	59.18	1.16	29.46	0.45	11.43	0.23	5.84	0.13	3.30		
D	50	Front	2.41	61.21	1.20	30.48	2.30	58.42	1.15	29.21	0.62	15.75	0.31	6.60	0.08	2.03		
		Rear	2.41	61.21	1.20	30.48	2.22	56.39	1.11	28.19	0.56	14.22	0.28	5.84	0.13	3.30		



Mating Side

Termination Side

Shell Size	Positions	Connector Type	A ±.015" (0.38mm)		B ±.010" (0.25mm)		B <sub>1</sub> ±.005" (0.13 mm)		C ±.005" (0.13mm)		D ±.010" (0.25mm)		D <sub>1</sub> ±.010" (0.25mm)		E ±.010" (0.25mm)	
			in	mm	in	mm	in	mm	in	mm	in	mm	in	mm	in	mm
E	9	Plug	1.213	30.81	—	—	.666	16.90	0.984	24.99	—	—	.329	8.40	.494	12.55
		Socket	1.213	30.81	.640	16.26	—	—	0.984	24.99	.308	7.82	—	—	.494	12.55
A	15	Plug	1.541	39.14	—	—	.994	25.30	1.312	33.32	—	—	.329	8.40	.494	12.55
		Socket	1.541	39.14	.968	24.59	—	—	1.312	33.32	.308	7.82	—	—	.494	12.55
B	25	Plug	2.088	53.04	—	—	1.534	39.00	1.852	47.04	—	—	.329	8.40	.494	12.55
		Socket	2.088	53.04	1.508	38.30	—	—	1.852	47.04	.308	7.82	—	—	.494	12.55
C	37	Plug	2.729	69.32	—	—	2.182	55.40	2.500	63.50	—	—	.329	8.40	.494	12.55
		Socket	2.729	69.32	2.156	54.76	—	—	2.500	63.50	.308	7.82	—	—	.494	12.55
D	50	Plug	2.635	66.93	—	—	2.079	52.80	2.406	61.11	—	—	.436	11.07	.605	15.37
		Socket	2.635	66.93	2.062	52.34	—	—	2.406	61.11	.420	10.67	—	—	.605	15.37

Shell Size	Positions	Connector Type	G $\pm 010$ " (0.25mm)		H $\pm 010$ " (0.25mm)		J $\pm 010$ " (0.25 mm)		K $\pm 005$ " (0.25mm)		L $\pm 010$ " (0.25mm)		M $\pm 010$ " (0.25mm)	
			in	mm	in	mm	in	mm	in	mm	in	mm	in	mm
E	9	Plug	.750	19.28	.422	10.72	.030	0.76	.236	5.99	.045	1.14	.422	10.72
		Socket	.750	19.28	.422	10.72	.030	0.76	.243	6.17	.045	1.14	.429	10.92
A	15	Plug	1.083	27.51	.422	10.72	.030	0.76	.236	5.99	.045	1.14	.422	10.72
		Socket	1.083	27.51	.422	10.72	.030	0.76	.253	6.17	.045	1.14	.429	10.92
B	25	Plug	1.625	41.27	.422	10.72	.030	0.99	.231	5.87	.060	1.52	.426	10.82
		Socket	1.625	41.27	.422	10.72	.030	0.76	.243	6.17	.045	1.14	.429	10.92
C	37	Plug	2.272	57.71	.422	10.72	.030	0.99	.231	5.87	.060	1.52	.426	10.82
		Socket	2.272	57.71	.422	10.72	.030	0.76	.243	6.17	.045	1.14	.429	10.92
D	50	Plug	2.178	55.32	.534	13.56	.030	0.99	.231	5.87	.060	1.52	.426	10.82
		Socket	2.178	55.32	.534	13.56	.030	0.76	.243	6.17	.045	1.14	.429	10.92

B and D are outside dimensions for socket. D and B are inside dimensions for plug.