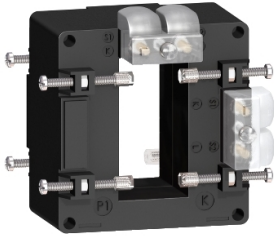


# Produktdatenblatt

Spezifikationen



## Wandler TI 400/5 TR LINERGY 32x65

METSECT5DA040

EAN Code: 3303431123636

### Hauptmerkmale

Baureihe	PowerLogic
Produktname	CT
Produkt- oder Komponententyp	Stromwandler
Sekundärstrom	5 A
Genauigkeitsklasse	Klasse 0,5 bei 4 VA Klasse 1 bei 8 VA
[In] Bemessungsstrom	400 A

### Zusatzmerkmale

Typ des Stromwandlers	Klimafest für Schiene Massivkern
Stromwandlerverhältnis	400/5
[Ith] Konventioneller thermischer Strom in freier Luft	24 kA
Dynamischer Haltestrom	2,5 Ith
Max. Sicherheitsfaktor	5
[Ue] Bemessungs-Betriebsspannung	< 720 V AC 50/60 Hz
[Ui] Bemessungs-Isolationsspannung	3 kV
Montagemodus	Isolierte Feststellschraube
Montagehalterung	Sammelschiene
Breite	Außerhalb: 90 mm Innen: 65 mm
Höhe	Außerhalb: 94 mm Innen: 32 mm
Tiefe	Rahmen : 40 mm Gesamt : 87 mm
Produktgewicht	0,531 kg
[Uimp] Bemessungs-Stoßspannungsfestigkeit	3 kV
elektrische Isolationsklasse	Klasse B
Öffnung der Schienen	65 x 32
Dichtung	Mit

### Montage

Normen	VDE 0414 IEC 61869-2
--------	-------------------------

Bruttopreisliste für Deutschland zuzüglich Zuschläge, Frachtkosten und Mehrwertsteuer, gültig ab dem 1. Januar 2024. Irrtum und Änderungen vorbehalten. Es gelten die AGBs der Schneider Electric GmbH.

Produktzertifizierungen	EAC CE
Schutzart (IP)	IP20
Relative Luftfeuchtigkeit	0...95 %
Umgebungstemperatur bei Betrieb	-25...60 °C

## Verpackungseinheiten

VPE 1 Art	PCE
Anzahl der Geräte pro Packung	1
VPE 1 Höhe	10,400 cm
VPE 1 Breite	9,500 cm
VPE 1 Länge	10,000 cm
Verpackungsgewicht (Lbs)	480,000 g
VPE 2 Art	S03
VPE 2 Menge	16
VPE 2 Höhe	30,000 cm
VPE 2 Breite	30,000 cm
VPE 2 Länge	40,000 cm
VPE 2 Gewicht	8,080 kg

## Vertragliche Gewährleistung

Garantie (in Monaten)	18
-----------------------	----

## Environmental Data

Schneider Electric hat sich zum Ziel gesetzt, den Net Zero-Status bis 2050 durch Lieferkettenpartnerschaften, Materialien mit geringerer Auswirkung und Kreislaufbildung über unsere laufende Kampagne "Use Better, Use Longer, Use Again" zu erreichen, um die Lebensdauer und Recyclingfähigkeit der Produkte zu verlängern.

[Erläuterung der Environmental Data](#) >

[Wie wir die Produktnachhaltigkeit bewerten](#) >

### Umweltbilanz

CO2-Bilanz (kg CO2 eq.) 206

Umweltproduktdeklaration [Produktumweltprofil](#)

### Use Better

#### Materialien und Verpackung

Verpackung mit Recycling-Karton Nein

Verpackung ohne Kunststoff Nein

[EU-RoHS-Richtlinie](#) Konform mit Ausnahmen

SCIP-Nummer 7fb9d646-ea73-4188-b5eb-a6842aaaae5c

REACH-Verordnung [REACH-Deklaration](#)

### Use Again

#### Reproduktion

Circular Economy-Eignung [Entsorgungsinformationen](#)

Rücknahme Ja

WEEE-Kennzeichnung  Das Produkt muss entsprechend bestimmter Hinweise auf Märkten der Europäischen Union entsorgt werden und darf nicht in Haushaltsabfälle gelangen.