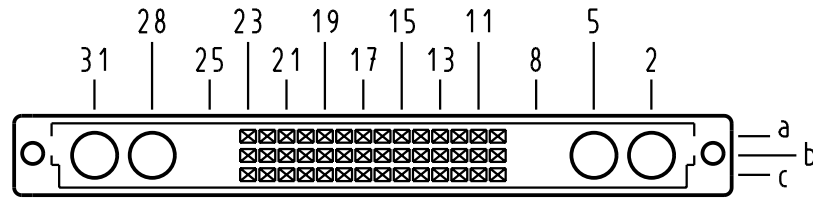


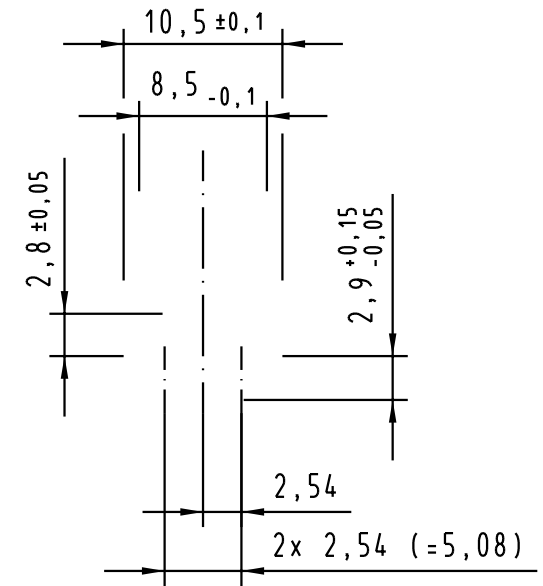
X
 Kontaktnordnung
 Contact arrangement



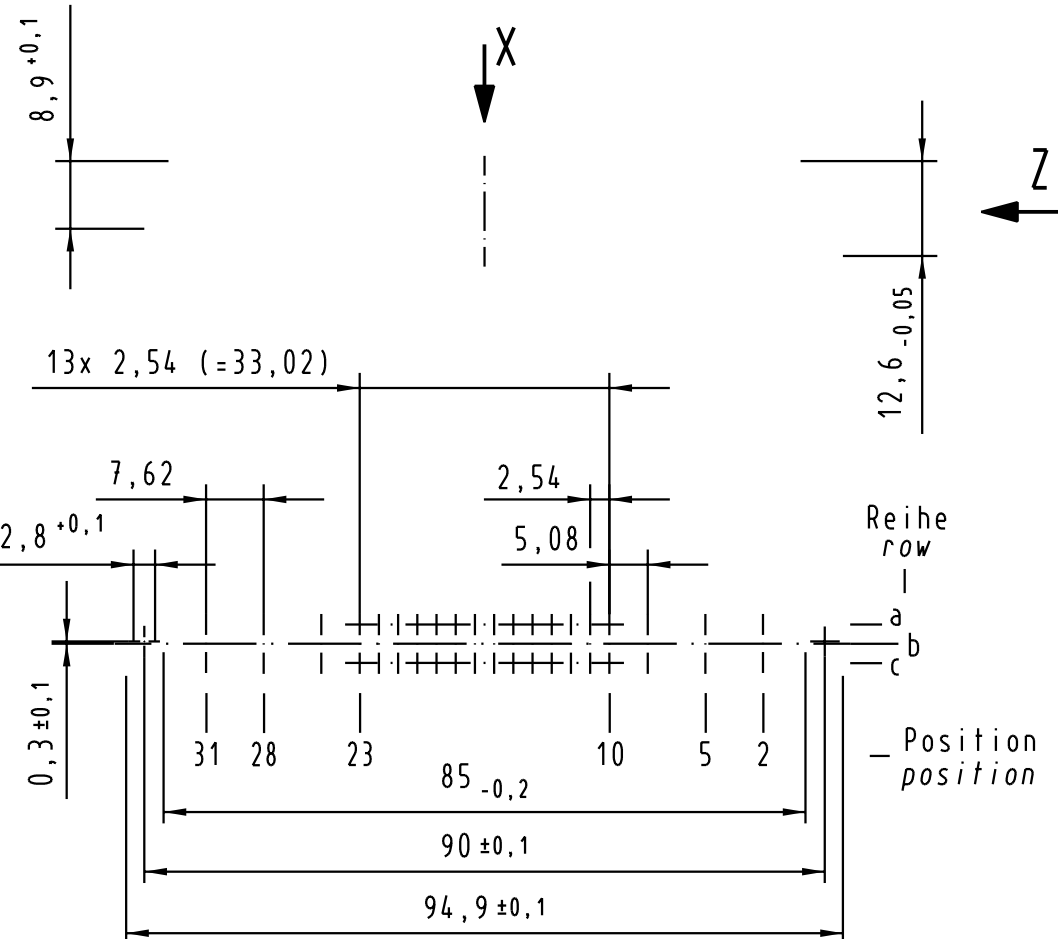
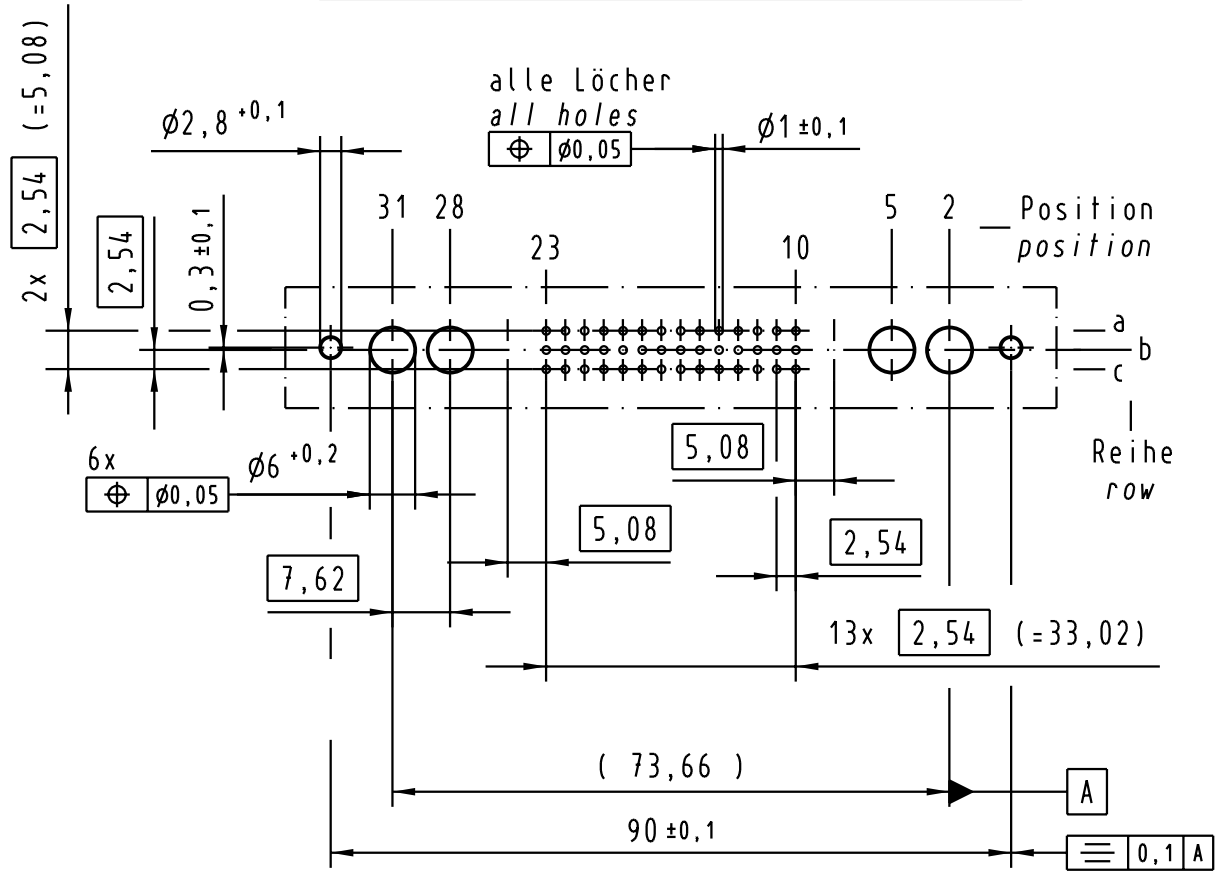
42 Einlöt-Kontakte
 42 solder-contacts

- ⊗ = Einlöt-Kontakt
 = solder-contact
- = Kontaktposition nicht belegt
 = position without contact

Z
 2:1



X
 (Lochbild)
 (Board drillings)



Alle Rechte vorbehalten/ All rights reserved

09 03 242 5804	-	min. 0,76µm (30µin) Au über/over min. 1,27µm (50µin) Ni
09 03 242 4804	VG	Au über/over Ni
09 03 242 7804	3	Au über/over Ni
09 03 242 6804	2	Au über/over Ni
09 03 242 2804	1	Au über/over Ni
Bestell-Nr. Part-No.	Anforderungsstufe nach IEC performance level per IEC	Kontaktoberfläche Contact Plating

	Techn. Character.		Nicht tolerierte Maßel Free size tolerances	
	Mod.	Dat.	Name	har-bus M42 Federleiste Einlöt 2,9 , 42 pol. har-bus M42 female connector solder 2,9 , 42 pol.
	26090			
	Mod.	Dat.	Name	
			Maßstab/Scale	1:1 2:1
			TB 09 03 242 x804	
			Blatt/ page	