

アクチュエ
ーター

販売事業者
Rs-online



31-473.036



<https://rs-online.eao.com/component/31-473.03...>

お客様の製品:



31-473.036 アクチュエーター

読み込み中...

製品範囲

製品タイプ: Not Recommended for new design

前面

フロント寸法: Ø 18 mm
フロント形状: 丸形
フロントベゼル 色: 黒
フロントベゼル 材質: プラスチック

取付け

デザイン: レイズド
取付け穴: Ø 16 mm
取付けタイプ: パネル実装

操作・表示部分

レンズ 照光: 照光用

電気的特性

接点: 1 NC / 1 NO
スイッチング定格: 42 V @ 0,1 A
規格: EN / IEC 61058-1に準拠

機械的特性

| | |
|-----------|---|
| 端子: | ユニバーサル端子, 2 x 0.5 mm |
| 接点 材質: | 金 |
| スイッチング動作: | オルタネイト |
| スイッチング方式: | ローレベルエレメント |
| 機械的寿命: | 操作回数100万回 |
| 操作力: | 3 N ~ 3.5 N |
| 操作トラベル: | 約 3 mm |
| 締め付けトルク: | フィキシングナット 最大 0.5 Nm |
| 電線断面図: | 最大 線径 各0.8mm 2本 Max. wire cross-section of stranded cable 1 x 0.75 mm ² |
| 重量: | 0.007 kg |

周辺条件

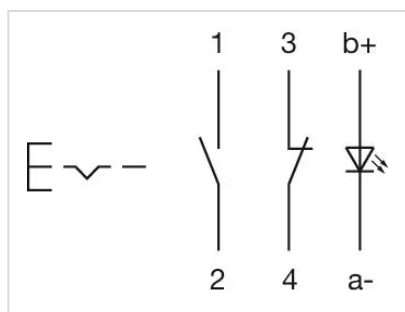
| | |
|---------|--|
| IP保護等級: | IP40前面, IP67 前面保護キャップ付き |
| 使用温度: | - 25 °C ~ + 55 °C、ブロックとして取り付け、熱が自由に逃げることを確認 |
| 保存温度: | - 40 °C ... + 85 °C |
| 耐候性: | IEC 60068-2-3に準拠した一定気候 Changing condition according to IEC 60068-2-14 |

認証

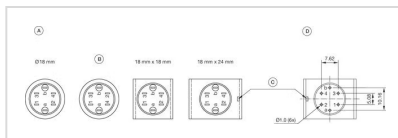
| | |
|--------|---|
| 準拠: | CE, UKCA, 2011 / 65 / EC (RoHS), 2014 / 35 / EU (LVD) |
| REACH: | REACH compliant |
| RoHS: | RoHS compliant |

その他

| | |
|----------|---|
| 簡単な説明: | アクチュエーター, Ø 16 mm, Ø 18 mm, 照光用, 丸形, 黒, プラスチック, 1 NC / 1 NO, オルタネイト, ユニバーサル端子, 2 x 0.5 mm |
| 内部寸法: | Ø 15,8 mm |
| ハウジング 色: | 黒 |
| 最大接点数: | 1 |
| 配線図: | |

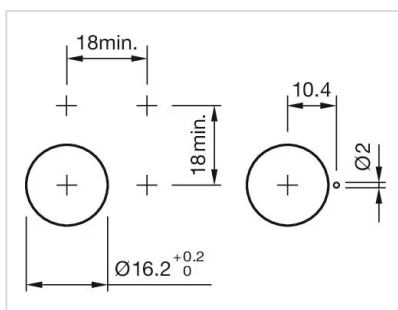


コンポーネント レイアウト:

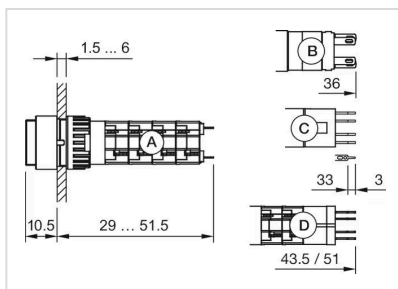


- A = 端子 (背面)
- B = ダイオードブロック
- C = 逆回転防止装置のみ 18 mm x 24 mm
- D = 穴あけプラン (コンポーネント側)

マウントカットアウト:



寸法図:



- A = 半田端子
- B = プラグイン端子 2.8 mm x 0.5 mm
- C = ユニバーサル端子 2.0 mm x 0.5 mm
- D = 半田端子接続