

Rückschlagventile für Druckluft/Wasser

INA-14-□

XTO-674-□□

Bestelloptionen

■ Gehäusematerial: Messing/rostfreier Stahl (Hauptteile: rostfreier Stahl)

■ geringer Ansprechdruck: **0.01 MPa**

■ hohe Temperaturen: **80°C**

niedrige Temperaturen: **-30°C**

■ Dichtungsmaterial: NBR/FKM/CR



INA-14-□



XTO-674-□□



INA-14-290

Technische Daten/Modelle

Modell	Anschlussgröße	Technische Daten				Medium	Betriebs-temperatur-bereich [°C]	min. Betriebs-druck [MPa]	Anwendung
		Metallteile: rostfreier Stahl	geringer Ansprechdruck: 0.01 MPa	Hauptteile: rostfreier Stahl	Dichtungs- material				
INA-14-290	01: Rc 1/8			●	NBR	Druckluft/ Wasser	-5 bis 60	0.02	
INA-14-47-□	02: Rc 1/4 03: Rc 3/8 04: Rc 1/2	●			NBR	Druckluft/ Wasser	-5 bis 60	0.05	Korrosionsschutz
INA-14-85-□		●			FKM	Druckluft/ Wasser	-5 bis 80	0.05	Korrosionsschutz
XTO-674-□					NBR	Druckluft	-5 bis 60	0.05	Standard
XTO-674-□A				●	NBR	Druckluft/ Wasser	-5 bis 60	0.05	für Wasser
XTO-674-□E			●		NBR	Druckluft	-5 bis 60	0.01	für Vakuum, Schwingungsmessung
XTO-674-□H					FKM	Druckluft	-5 bis 80	0.05	Für hohe Temperaturen
XTO-674-□L					CR	Druckluft	-30 bis 60	0.05	für niedrige Temperaturen
XTO-674-□AE			●	●	NBR	Druckluft/ Wasser	-5 bis 60	0.01	
XTO-674-□AH				●	FKM	Druckluft/ Wasser	-5 bis 80	0.05	
XTO-674-□AL				●	CR	Druckluft	-30 bis 60	0.05	
XTO-674-□EH			●		FKM	Druckluft	-5 bis 80	0.01	
XTO-674-□EL			●		CR	Druckluft	-30 bis 60	0.01	
XTO-674-□AEH			●	●	FKM	Druckluft/ Wasser	-5 bis 80	0.01	
XTO-674-□AEL			●	●	CR	Druckluft	-30 bis 60	0.01	

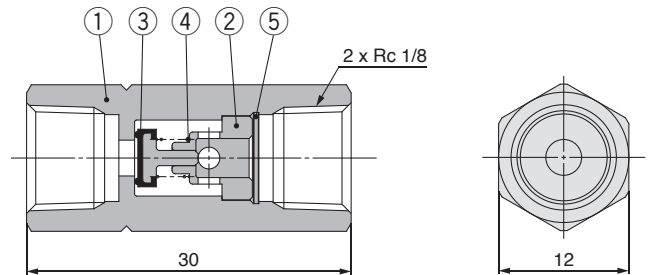
INA-14-290 (Gehäusematerial: Messing)



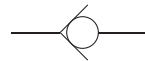
Technische Daten

Medium	Druckluft/Wasser
Prüfdruck	1.5 MPa
Betriebsdruckbereich	0.02 bis 1 MPa
Umgebungs- und Medientemperatur	-5 bis 60°C (kein Gefrieren)
Anschlussgröße	2 x Rc 1/8
Leitwert	1.25 dm³/ (s·bar)
kritisches Druckverhältnis	0.45

Konstruktion/Abmessungen



JIS-Symbol



Gewicht 20 g

Stückliste

Pos.	Beschreibung	Material	Anm.
1	Gehäuse	Messing	chemisch vernickelt
2	Führung	Messing	chemisch vernickelt
3	Ventil	rostfreier Stahl 303, NBR	
4	Feder	rostfreier Stahl 304	
5	einfacher interner Sicherungsring	rostfreier Stahl 304	

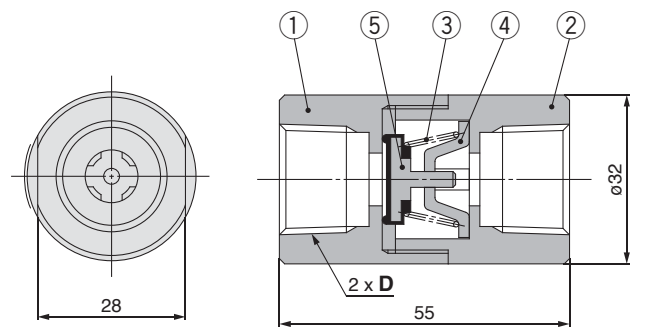
INA-14-□ (Metallteile: rostfreier Stahl)



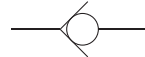
Technische Daten

Modell	INA-14-47	INA-14-85
Medium	Druckluft/Wasser	
Betriebsdruckbereich	0.05 bis 1 MPa	
Prüfdruck	1.5 MPa	
Umgebungs- und Medientemperatur	-5 bis 60°C (kein Gefrieren)	-5 bis 80°C (kein Gefrieren)
Ventildichtungsmaterial	NBR	FKM
Anschlussgröße	Rc 1/4, Rc 3/8, Rc 1/2	
Leitwert	Rc 1/4	9.5 dm³/ (s·bar)
	Rc 3/8, Rc 1/2	10.5 dm³/ (s·bar)
kritisches Druckverhältnis	0.45	

Konstruktion/Abmessungen



JIS-Symbol



Bestellschlüssel

INA-14-47-02

Serie

Anschlussgröße

47	Dichtungsmaterial: NBR
85	Dichtungsmaterial: FKM

02	Rc 1/4
03	Rc 3/8
04	Rc 1/2

Bestell-Nr.	D	Gewicht (g)
INA-14-47-02	Rc 1/4	260
INA-14-47-03	Rc 3/8	240
INA-14-47-04	Rc 1/2	210

Stückliste

Pos.	Beschreibung	Material
1	Gehäuse A	rostfreier Stahl 303
2	Gehäuse B	rostfreier Stahl 303
3	Rückschlagventil-Feder	rostfreier Stahl 304
4	Stopper	rostfreier Stahl 304
5	Ventil Ausführung INA-14-47	rostfreier Stahl 303, NBR
	Ventil Ausführung INA-14-85	rostfreier Stahl 303, FKM

XTO-674-□□ (Gehäusematerial: Messing)



Technische Daten

Modell		XTO-674-□	XTO-674-□A	XTO-674-□E	XTO-674-□H	XTO-674-□L
Medium		Druckluft	Druckluft/Wasser	Druckluft		
Prüfdruck		1.5 MPa				
Betriebsdruckbereich		0.05 bis 1 MPa		0.01 bis 1 MPa	0.05 bis 1 MPa	
Umgebungs- und Medientemperatur		-5 bis 60°C (keine Gefrieren)			-5 bis 80°C (kein Gefrieren)	-30 bis 60°C (kein Gefrieren)
Anschlussgröße		Rc 1/4, Rc 3/8, Rc 1/2				
Leitwert	Rc 1/4	9.5 dm³/ (s·bar)				
	Rc 3/8, Rc 1/2	10.5 dm³/ (s·bar)				
kritisches Druckverhältnis		0.45				

Anm.) Siehe "Technische Daten/Modelle" auf Seite 1 für Kombinationen der einzelnen Optionen.

Bestellschlüssel

XTO-674-02□□

Anschlussgröße

02	Rc 1/4
03	Rc 3/8
04	Rc 1/2

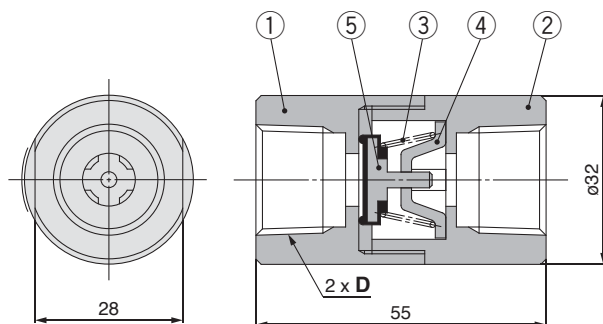
Option

Bestelloption	Technische Daten	Betriebstemperaturbereich	min. Betriebsdruck
-	Standard	-5 bis 60°C	0.05 MPa
A	Hauptteile: rostfreier Stahl (für Wasser)	-5 bis 60°C	0.05 MPa
E	geringer Ansprechdruck:	-5 bis 60°C	0.01 MPa
H	hohe Temperaturen	-5 bis 80°C	0.05 MPa
L	niedrige Temperaturen	-30 bis 60°C	0.05 MPa

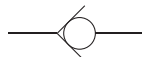
Anm. 1) Die Kombination von H und L ist nicht möglich.

Anm. 2) Siehe "Technische Daten/Modelle" auf Seite 1 für Kombinationen der einzelnen Optionen.

Konstruktion/Abmessungen



JIS-Symbol



Bestell-Nr.	D	Gewicht [g]
XTO-674-02□	Rc 1/4	280
XTO-674-03□	Rc 3/8	255
XTO-674-04□	Rc 1/2	225

Stückliste

Pos.	Beschreibung		Material											
	Optionssymbol		Standard	A	E	H	L	AE	AH	AL	EH	EL	AEH	AEL
1	Gehäuse A		Messing											
2	Gehäuse B		Messing											
3	Rückschlagventil-Feder		rostfreier Stahl 304											
4	Stopper		Stahl	rostfreier Stahl 304	Stahl			rostfreier Stahl 304		Stahl		rostfreier Stahl 304		
5	Ventil	Befestigungselement		rostfreier Stahl 303				rostfreier Stahl 303						
		Elastomerbeschichtung	NBR			FKM	CR	NBR	FKM	CR	FKM	CR	FKM	CR



SMC Corporation (Europe)

Austria	☎ +43 (0)2262622800	www.smc.at	office@smc.at
Belgium	☎ +32 (0)33551464	www.smc-pneumatics.be	info@smc-pneumatics.be
Bulgaria	☎ +359 (0)2807670	www.smc.bg	office@smc.bg
Croatia	☎ +385 (0)13707288	www.smc.hr	office@smc.hr
Czech Republic	☎ +420 541424611	www.smc.cz	office@smc.cz
Denmark	☎ +45 70252900	www.smc.dk.com	smc@smc.dk.com
Estonia	☎ +372 6510370	www.smc-pneumatics.ee	smc@smc-pneumatics.ee
Finland	☎ +358 207513513	www.smc.fi	smc@smc.fi
France	☎ +33 (0)164761000	www.smc-france.fr	promotion@smc-france.fr
Germany	☎ +49 (0)61034020	www.smc.de	info@smc.de
Greece	☎ +30 210 2717265	www.smc-hellas.gr	sales@smc-hellas.gr
Hungary	☎ +36 23511390	www.smc.hu	office@smc.hu
Ireland	☎ +353 (0)14039000	www.smc-pneumatics.ie	sales@smc-pneumatics.ie
Italy	☎ +39 0292711	www.smc-italia.it	mailbox@smc-italia.it
Latvia	☎ +371 67817700	www.smc.lv	info@smc.lv

Lithuania	☎ +370 5 2308118	www.smc.lt	info@smc.lt
Netherlands	☎ +31 (0)205318888	www.smc-pneumatics.nl	info@smc-pneumatics.nl
Norway	☎ +47 67129020	www.smc-norge.no	post@smc-norge.no
Poland	☎ +48 (0)222119616	www.smc.pl	office@smc.pl
Portugal	☎ +351 226166570	www.smc.eu	post@smc-smces.es
Romania	☎ +40 213205111	www.smc-romania.ro	smcromania@smcromania.ro
Russia	☎ +7 8127185445	www.smc-pneumatik.ru	info@smc-pneumatik.ru
Slovakia	☎ +421 (0)413213212	www.smc.sk	office@smc.sk
Slovenia	☎ +386 (0)73885412	www.smc.si	office@smc.si
Spain	☎ +34 902184100	www.smc.eu	post@smc-smces.es
Sweden	☎ +46 (0)86031200	www.smc.nu	post@smc.nu
Switzerland	☎ +41 (0)523963131	www.smc.ch	info@smc.ch
Turkey	☎ +90 212 489 0 440	www.smc-pneumatik.com.tr	info@smc-pneumatik.com.tr
UK	☎ +44 (0)845 121 5122	www.smc-pneumatics.co.uk	sales@smc-pneumatics.co.uk