

## 筐体取付コネクタ - SACC-DSI-M12MS-17CON-M16/0,5 - 1419726


このPDF文書に表示されているデータはフエニックス・コンタクトのオンラインカタログから作成したものです。全データはユーザーマニュアルに記載されています。ダウンロードの規定は有効です  
(<http://phoenixcontact.jp/download>)



センサ/アクチュエータパネル貫通コネクタ、17極、M12 SPEEDCON、M16ネジで背面/ネジ取付け、0.5 mのハロゲンフリーTPEばら線、17 x 0.14 mm<sup>2</sup>



### 基本情報

梱包	1 pc
GTIN	
1個あたりの重量 ( 梱包を含まない )	36.6 g
関税	85444290
生産国	ドイツ

### 技術データ

#### 寸法

ケーブルの長さ	0.5 m
---------	-------

#### 環境条件

使用周囲温度	-25 °C ... 85 °C (プラグ/ソケット)
	-40 °C ... 85 °C (メカニカルな動作なし)
保護等級	IP67

#### その他

注記	指定された電氣的データおよびメカニカルデータはコネクタペアを正しくロックして取り付けている前提になっています。コネクタのロックが外れていたり汚染リスクがある場合は、IP54以上の保護キャップでコネクタをシールする必要があります。ばら線、ケーブル、プリント基板アッセンブリによる影響も考慮する必要があります。
定格電流 ( 40°C時 )	1.5 A
定格電圧	30 V
定格サージ電圧	0.8 kV
極数	17
接触抵抗	≤ 3 mΩ

# 筐体取付コネクタ - SACC-DSI-M12MS-17CON-M16/0,5 - 1419726

## 技術データ

### その他

絶縁抵抗	≥ 100 MΩ
コーディング	A - 標準
規格/規則	M12プラグコネクタ IEC 61076-2-101
状態表示	なし
サージ電圧カテゴリ	II
汚染度	3
接続方法	-
挿抜回数	> 100
トルク	3 Nm ... 4 Nm (設置側)
取付けタイプ	背面取付け M16 x 1.5 フラットナット付き

### 部材

UL94難燃性クラス	V0
コンタクト材質	CuZn
コンタクト表面材質	Au
コンタクトキャリア材質	PA 66
ローレット材質	亜鉛ダイカスト ( ニッケル合金 )
シーリング材	FKM

### ケーブル

ケーブルタイプ	TPEばら線
導体断面積	0.14 mm <sup>2</sup>
AWG信号ライン	26
導体構造、信号線	7x 0.16 mm
芯線の直径(絶縁部を含む)	1.1 mm ±0.05 mm
厚さ、絶縁	0.21 mm (芯線の絶縁)
芯線色	カラーコーディングDIN 47100
材質、ケーブル絶縁	TPE
導体材質	スズメッキ銅ばら線
絶縁抵抗	≥ 20 MΩ*km
導体抵抗	≤ 57.6 mΩ/m
定格電圧、ケーブル	300 V
テスト電圧、ケーブル	2000 V AC
使用周囲温度	-40 °C ... 85 °C (ケーブル、固定設置)
	-25 °C ... 85 °C (ケーブル、可動設置)

## 分類

### eCl@ss

eCl@ss 4.0	27140815
eCl@ss 4.1	27140815
eCl@ss 5.0	27143423

## 筐体取付コネクタ - SACC-DSI-M12MS-17CON-M16/0,5 - 1419726

### 分類

#### eCl@ss

eCl@ss 5.1	27143423
eCl@ss 6.0	27279220
eCl@ss 7.0	27440103
eCl@ss 8.0	27440103

#### ETIM

ETIM 2.0	EC001297
ETIM 3.0	EC002061
ETIM 4.0	EC002061
ETIM 5.0	EC002061

#### UNSPSC

UNSPSC 6.01	31251501
UNSPSC 7.0901	31251501
UNSPSC 11	31251501
UNSPSC 12.01	31251501
UNSPSC 13.2	39121413

### 認証

#### 認証

---

#### 認証

#### EAC

---

#### 防爆認証

---

#### 提出した認証

#### 認証の詳細

EAC
-----

### アクセサリ

#### アクセサリ

#### シール

## 筐体取付コネクタ - SACC-DSI-M12MS-17CON-M16/0,5 - 1419726

### アクセサリ

平型ガスケット - SACC-M16-SEAL CLM - 1430394



M16平型ガスケット、M12パネル貫通コネクタをM16固定ネジで背面に取付け

### 保護キャップ

シーリングキャップ - PROT-M12 FS - 1560251



M12製シーリングキャップ、センサ/アクチュエータケーブルの未使用M12コネクタ、パネル貫通コネクタ、フィールドのI/O装置用

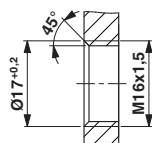
シーリングキャップ - PROT-M12 FS-M - 1430488



M12金属製シーリングキャップ、センサ/アクチュエータケーブルの未使用M12コネクタ、パネル貫通コネクタ、フィールドのI/O装置用

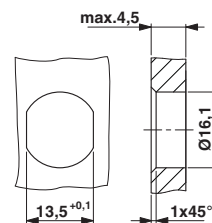
### 図面

外形寸法



ハウジング加工図、M16固定ネジ用、ネジ接続による取付けパネル

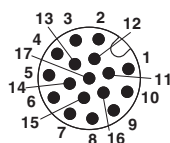
外形寸法



ハウジング加工図、M16固定ねじ用、貫通型取付けパネル ( パネル厚2～4.5 mmで回転防止面付きもあり )

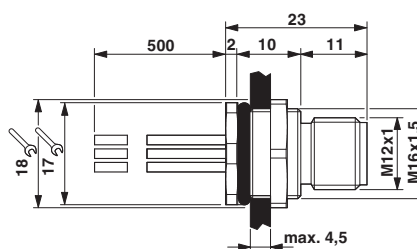
## 筐体取付コネクタ - SACC-DSI-M12MS-17CON-M16/0,5 - 1419726

配線図



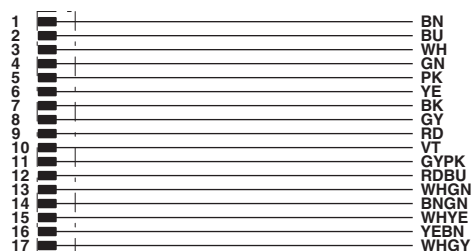
M12オスコネクタのピンアサイン、17極、オス側

外形寸法



M12筐体取付けプラグ

回路図



M12プラグのコンタクト配列