



LEISTUNGSSCHALTER BGR. S2,
 FUER DEN MOTORSCHUTZ, CLASS 10,
 A-AUSL. 28...40A, N-AUSL. 520A,
 SCHRAUBANSCHLUSS,
 STANDARDSCHALTVERMOEGEN

Allgemeine technische Daten:		
Produkt-Markename		SIRIUS
Produkt-Bezeichnung		Leistungsschalter
Baugröße des Leistungsschalters		S2
Polzahl / für Hauptstromkreis		3
Produktfunktion		
• abnehmbare Klemme für Hilfs- und Steuerstromkreis		Nein
• Überlastschutz		Ja
• Phasenausfallerkennung		Ja
• Erdschlusserkennung		Nein
Produktbestandteil		
• Hilfsschalter		Nein
• Unterspannungsauslöser		Nein
• Auslöstmelder		Nein
Produkterweiterung		
• Hilfsschalter		Ja
• optional / Motorantrieb		Ja
Stoßspannungsfestigkeit / Bemessungswert	V	6.000
Schutzart IP / frontseitig		IP20
Berührungsschutz gegen elektrischen Schlag		fingersicher

Aufstellungshöhe / bei Höhe über NN / maximal	m	2.000
Schockfestigkeit		25g / 11 ms
Umgebungstemperatur		
• während Transport	°C	-50 ... +80
• während Lagerung	°C	-50 ... +80
• während Betrieb	°C	-20 ... +60
Verlustwirkleistung / gesamt / typisch	W	20

Hauptstromkreis:

Betriebsspannung / Bemessungswert	V	690
Betriebsleistung / bei AC-3 / bei 400 V / Bemessungswert	kW	18,5
Betriebsstrom / bei AC-3 / bei 400 V / Bemessungswert	A	40
mechanische Lebensdauer (Schaltspiele) / der Hauptkontakte / typisch		50.000
Schalhäufigkeit / bei AC-3 / maximal	1/h	15

Hilfsstromkreis:

Anzahl der Wechsler / für Hilfskontakte		0
--	--	---

Schutz-/ Überwachungsfunktion:

Auslöseklasse		CLASS 10
einstellbarer Ansprechwert Strom / des stromabhängigen Überlastauslösers	A	28 ... 40

Einbau/ Befestigung/ Abmessungen:

Befestigungsart		Schraub- und Schnappbefestigung auf Hutschiene 35 mm nach DIN EN 50022
Einbaulage		beliebig
Tiefe	mm	149
Höhe	mm	140
Breite	mm	55

Anschlüsse/ Klemmen:

Anordnung elektrischer Anschluss / für Hauptstromkreis		frontseitig
Ausführung elektrischer Anschluss		
• für Hauptstromkreis		Schraubanschluss mit Rahmenklemme
• für Hilfs- und Steuerstromkreis		Schraubanschluss
Art der anschließbaren Leiterquerschnitte		
• für Hauptkontakte		
• eindrätig		2x (0,75 ... 16 mm ²)
• feindrätig		
• mit Aderendbearbeitung		2x (0,75 ... 16 mm ²), 0,75 ... 25 mm ²
• mehrdrätig		2x (0,75 ... 25 mm ²), 1x (0,75 ... 35 mm ²)

• bei AWG-Leitungen / für Hauptkontakte

2x (18 ... 2), 1x (18 ... 2)

Approbationen/ Zertifikate:

allgemeine Produktzulassung



Prüfbescheinigungen

[spezielle Prüfbescheinigungen](#)

Schiffbau



sonstiges

[Bestätigungen](#)

[Konformitätserklärung](#)

[sonstige](#)

[Umweltbestätigung](#)

Weitere Informationen:

Information- and Downloadcenter (Kataloge, Broschüren,...)

<http://www.siemens.de/industrial-controls/catalogs>

Industry Mall (Online-Bestellsystem)

<http://www.siemens.de/industrial-controls/mall>

CAX-Online-Generator

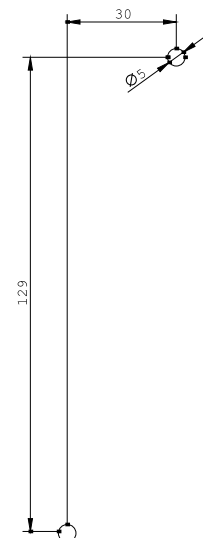
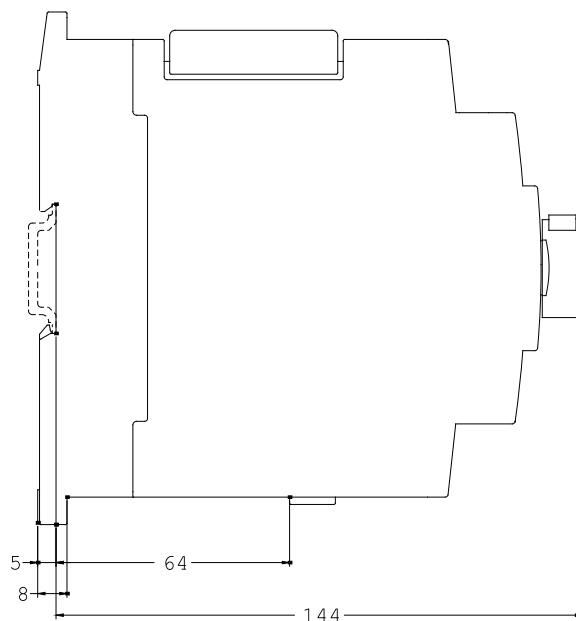
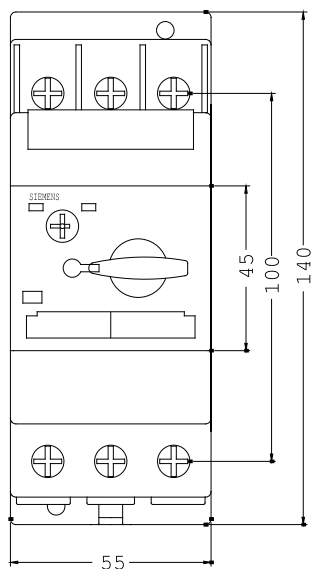
<http://www.siemens.com/cax>

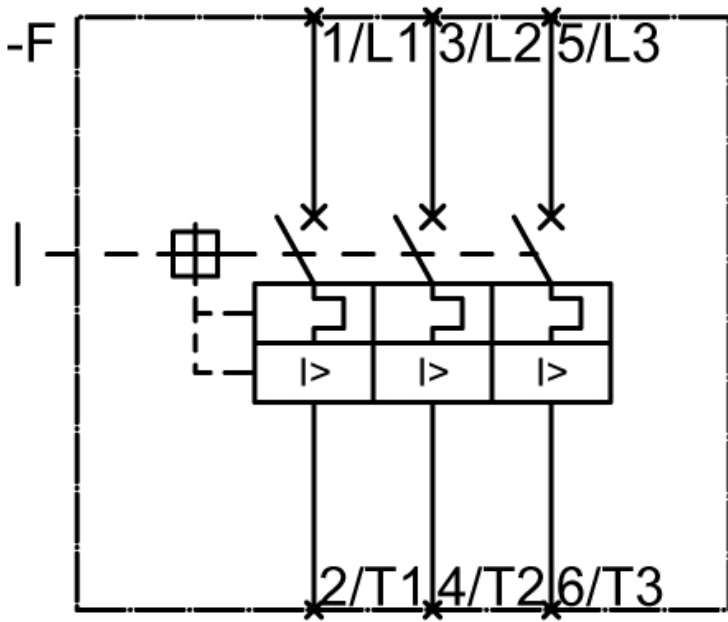
Service&Support (Handbücher, Betriebsanleitungen, Zertifikate, Kennlinien, FAQs,...)

<http://support.automation.siemens.com/WWW/view/de/3RV1031-4FA10/all>

Bilddatenbank (Produktfotos, 2D-Maßzeichnungen, 3D-Modelle, Geräteschaltpläne, ...)

http://www.automation.siemens.com/bilddb/cax_de.aspx?mlfb=3RV1031-4FA10





letzte Änderung:

04.08.2014